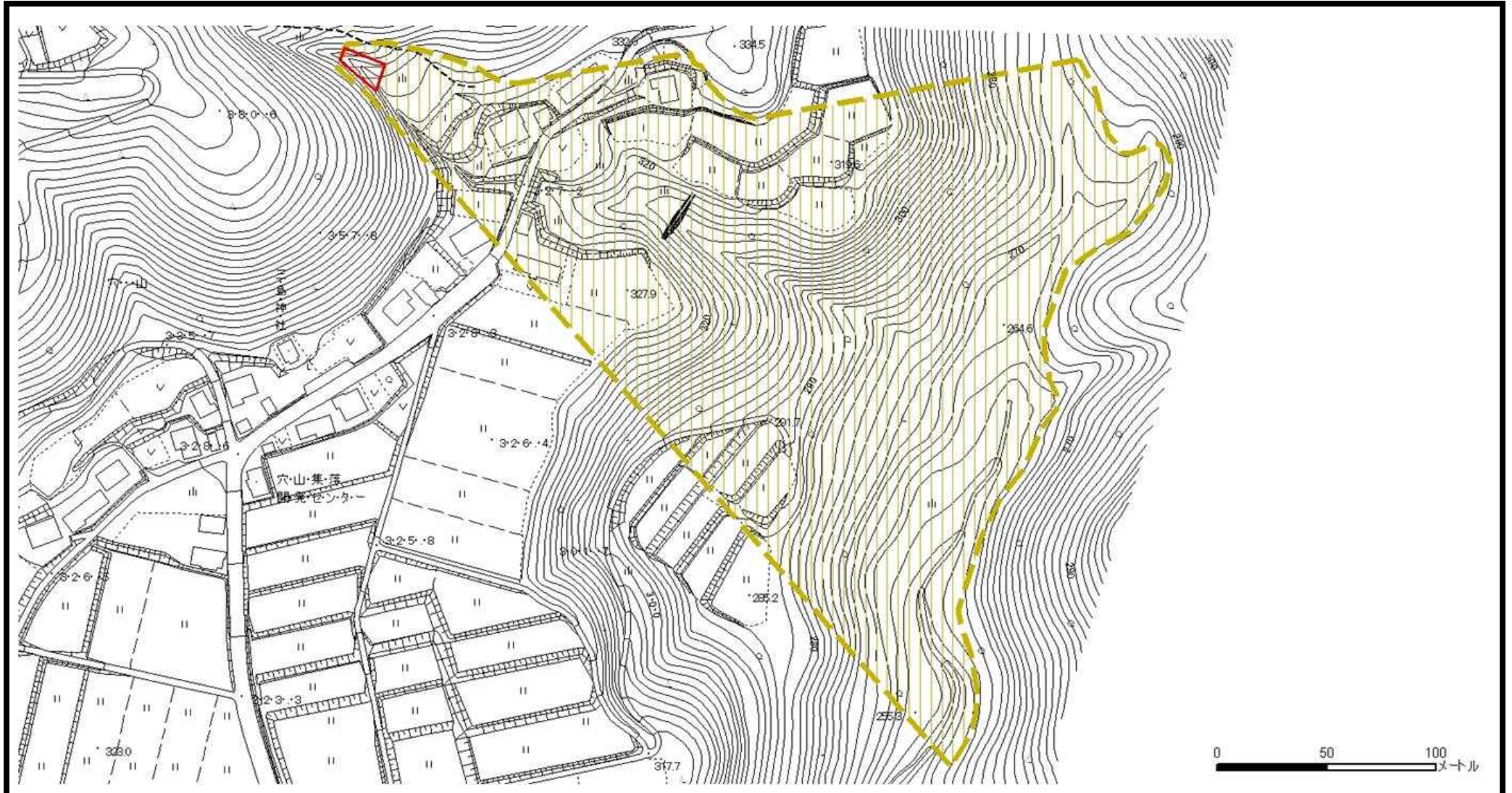


# 土砂災害警戒区域等の指定の公示に係る図書



様式 - 2 (土)

土砂災害警戒区域・土砂災害特別警戒区域  
区域図

土砂災害防止法施行令第二条の基準に該当する区域



縮尺  
1:2,500

土砂災害防止法  
施行令第三条の  
基準に該当する  
区域

土石流の高さが1mを超える場合、建築物に作用  
する力が50kN/mを超える区域



土石流の高さが1mを超える場合、建築物に作用  
する力が50kN/m以下の区域



その他の区域



自然現象  
の種類

土石流

溪流番号

482- -004

告示番号

新潟県告示第297・298号

溪流名

穴山沢

告示年月日

平成27年3月13日

所在地

中魚沼郡津南町大字上郷寺石穴山