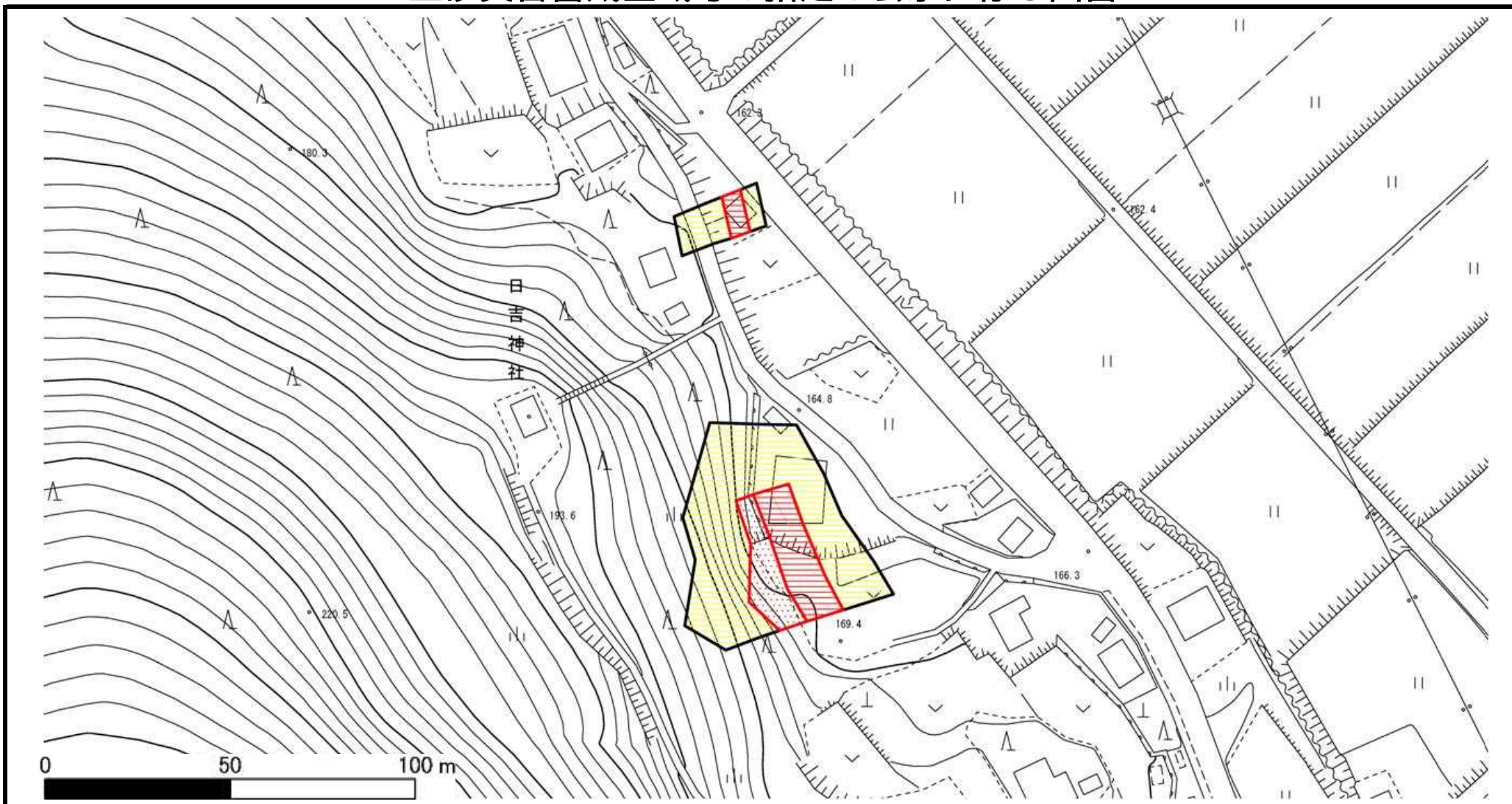


# 土砂災害警戒区域等の指定の公示に係る図書



様式 - 2 (急)

土砂災害警戒区域・  
土砂災害特別警戒区域  
区域図

土砂災害防止法施行令第二條の基準に該当する区域		 縮尺 1 : 1,500	自然現象の種類	急傾斜地の崩壊	箇所番号	糸魚川-216.005
			告示番号	新潟県告示第940・941号	箇所名	和泉
			告示年月日	平成23年6月28日	所在地	糸魚川市大字和泉
	それ以外の区域					