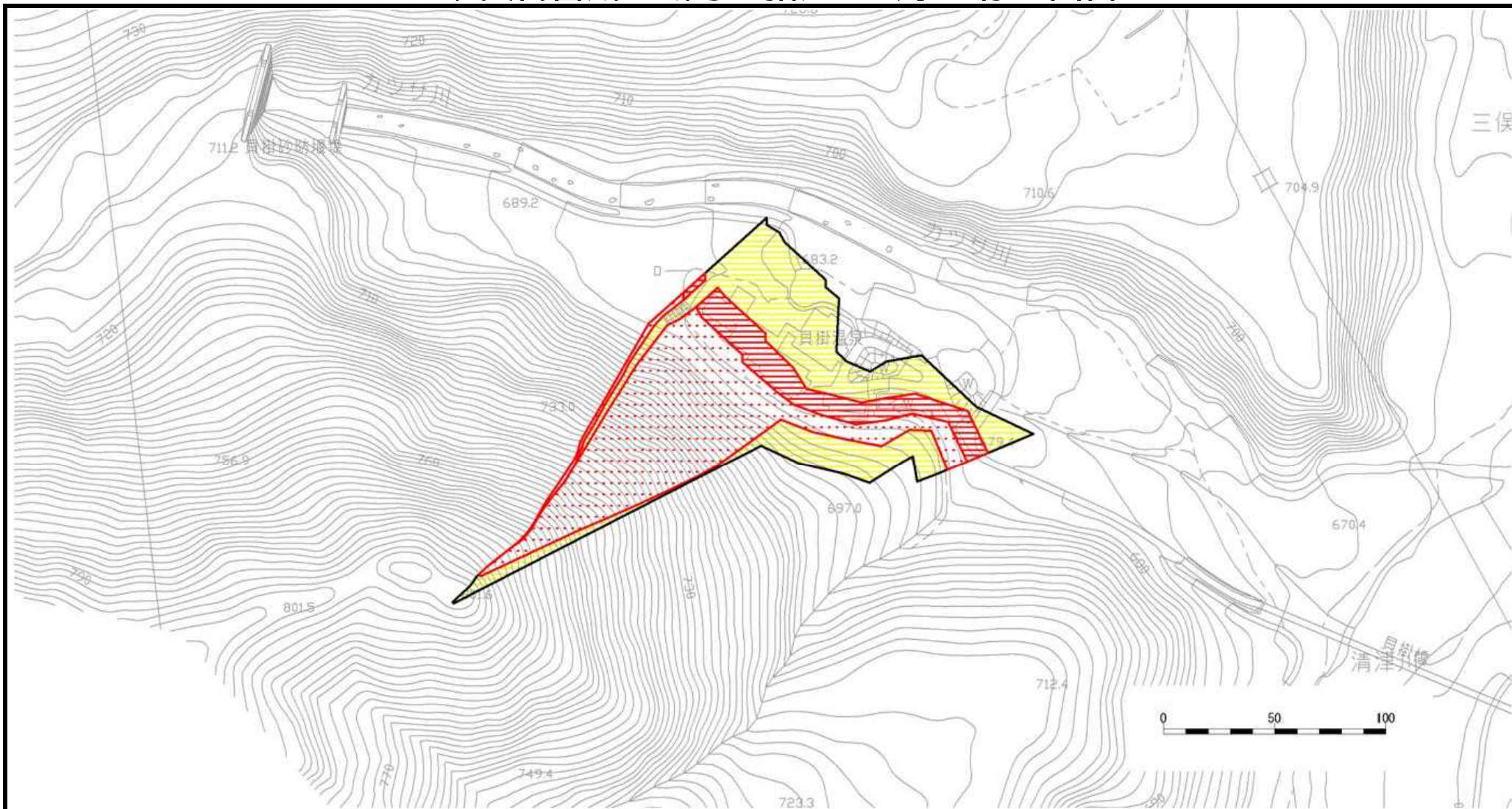







# 土砂災害警戒区域等の指定の公示に係る図書



様式 - 2 (急)  土砂災害警戒区域・ 土砂災害特別警戒区域 区域図	土砂災害防止法施行令第二条の基準に該当する区域			自然現象 の種類  告示番号  告示年月日	急傾斜地の崩壊  新潟県告示第211・212号  平成27年2月24日	箇所番号  箇所名  所在地	-461.009 ( 1005 )  貝掛急傾斜地  南魚沼郡湯沢町三俣
	土砂災害防止法施行令第三条の基準に該当する区域	急傾斜地斜面内の区域					
		土石等の(移動)高さが1m以下の場合、土石等の移動による力が100kN/m <sup>2</sup> を超える区域					
		土石等の堆積の高さが3mを超える区域					
	それ以外の区域		縮尺 1:2,500				