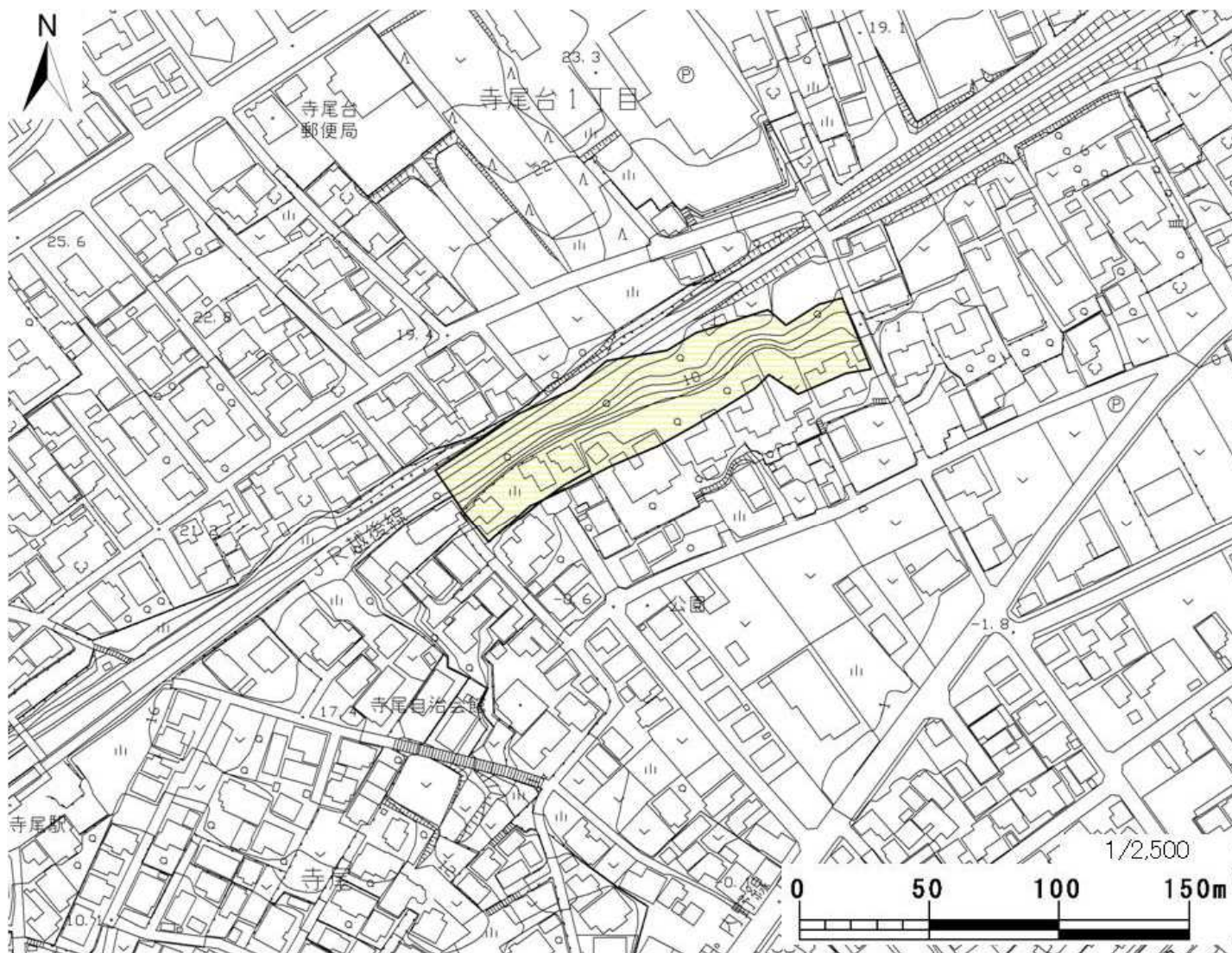


土砂災害警戒区域等の指定の公示に係る図書



様式 - 2 (急)

土砂災害警戒区域・土砂災害特別警戒区域
区域図

土砂災害防止法施行令第二条の基準に該当する区域



縮尺
1:2,500

自然現象
の種類

急傾斜地の崩壊

箇所番号

-201.008(0390)
.201.008(2488)

告示番号

新潟県告示第211号

箇所名

テラヤマ
本村

告示年月日

平成27年2月24日

所在地

新潟県新潟市西区寺尾