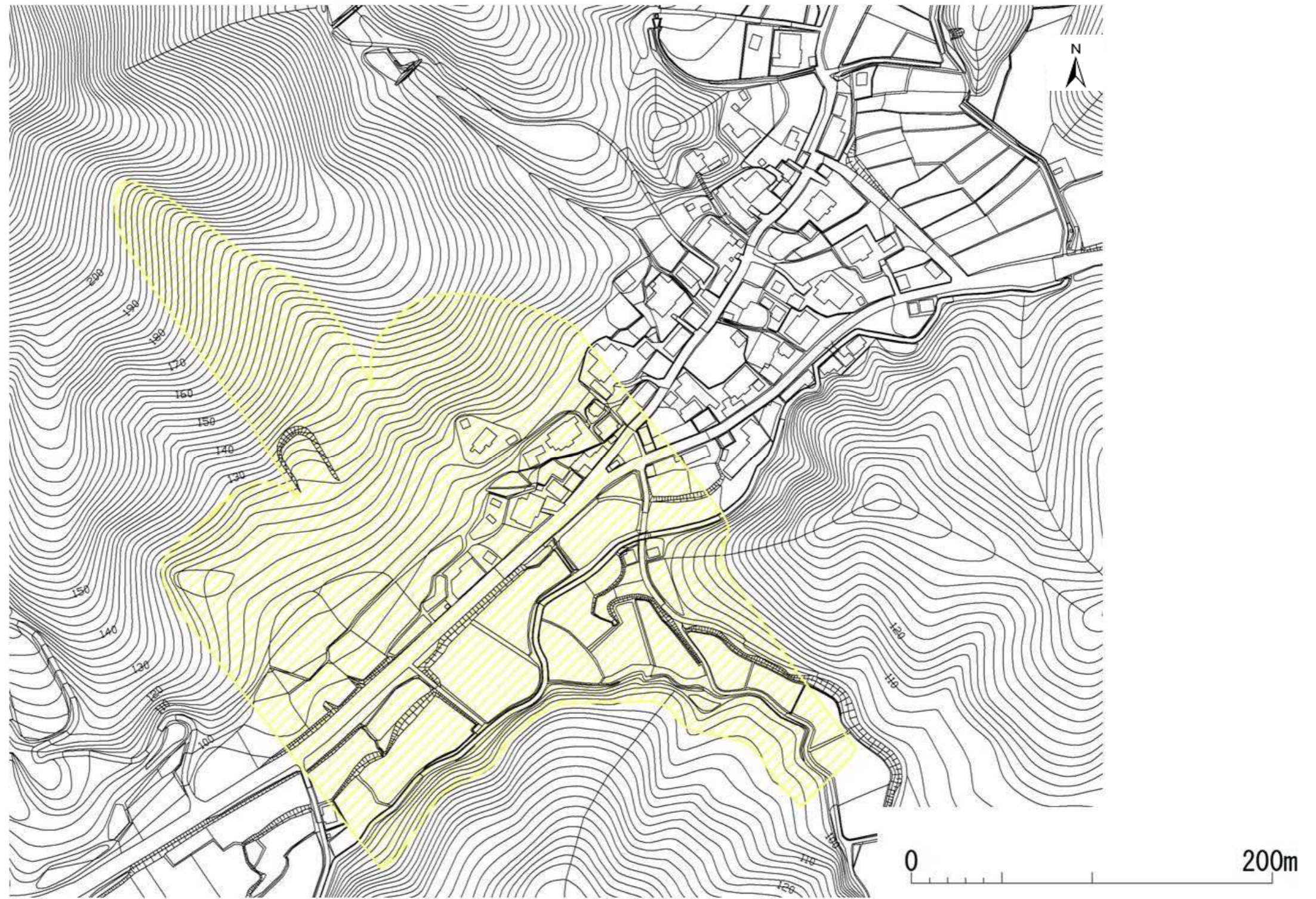


# 土砂災害警戒区域等の指定の公示に係る図書



様式 - 2 (地) 土砂災害警戒区域・土砂災害特別警戒区域 区域図	土砂災害防止法施行令第二条の基準に該当する区域		N 縮尺 1:2,500	自然現象 の種類	地滑り	箇所番号	R-218-01
	土砂災害防止法施行令第三条の基準に該当する区域			告示番号	新潟県告示第211号	箇所名	菅沢
	地滑り地塊の滑りに伴って生じる土石等の移動 による力: $F_1$ $F_1 =$ (kN/m <sup>2</sup> )			告示年月日	平成27年2月24日	所在地	五泉市菅沢