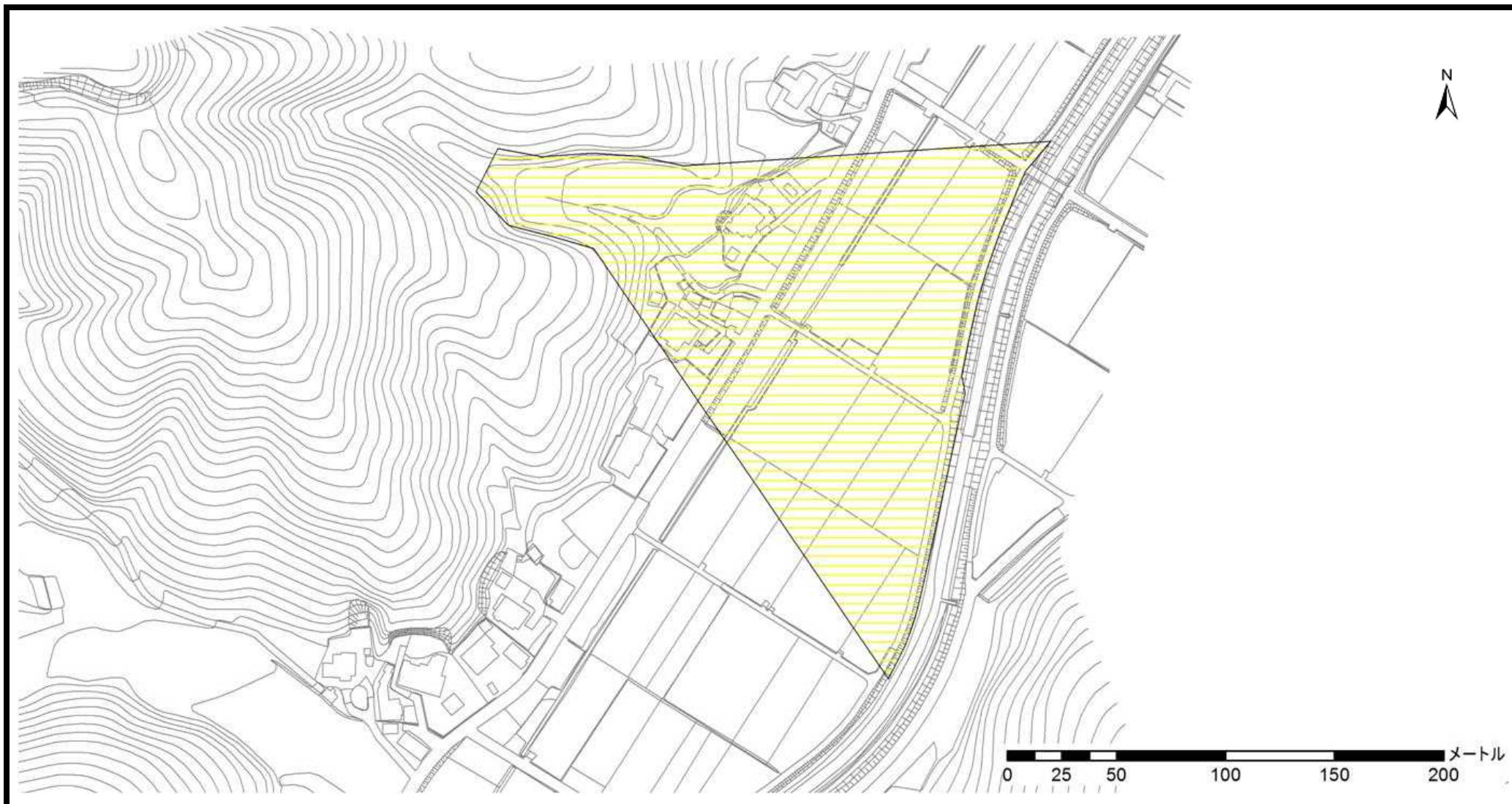


土砂災害警戒区域等の指定の公示に係る図書



様式 - 2 (土)

土砂災害警戒区域
区域図

土砂災害防止法施行令第二条の基準に該当する区域



縮尺
1:2,500

土砂災害防止法
施行令第三条の
基準に該当する
区域

土石流の高さが1mを超える場合、建築物に作用する力が50kN/mを超える区域



土石流の高さが1mを超える場合、建築物に作用する力が50kN/m以下の区域



その他の区域



自然現象
の種類

土石流

溪流番号

218- -003

告示番号

新潟県告示第211号

溪流名

火葬沢

告示年月日

平成27年2月24日

所在地

五泉市尻上

新潟県