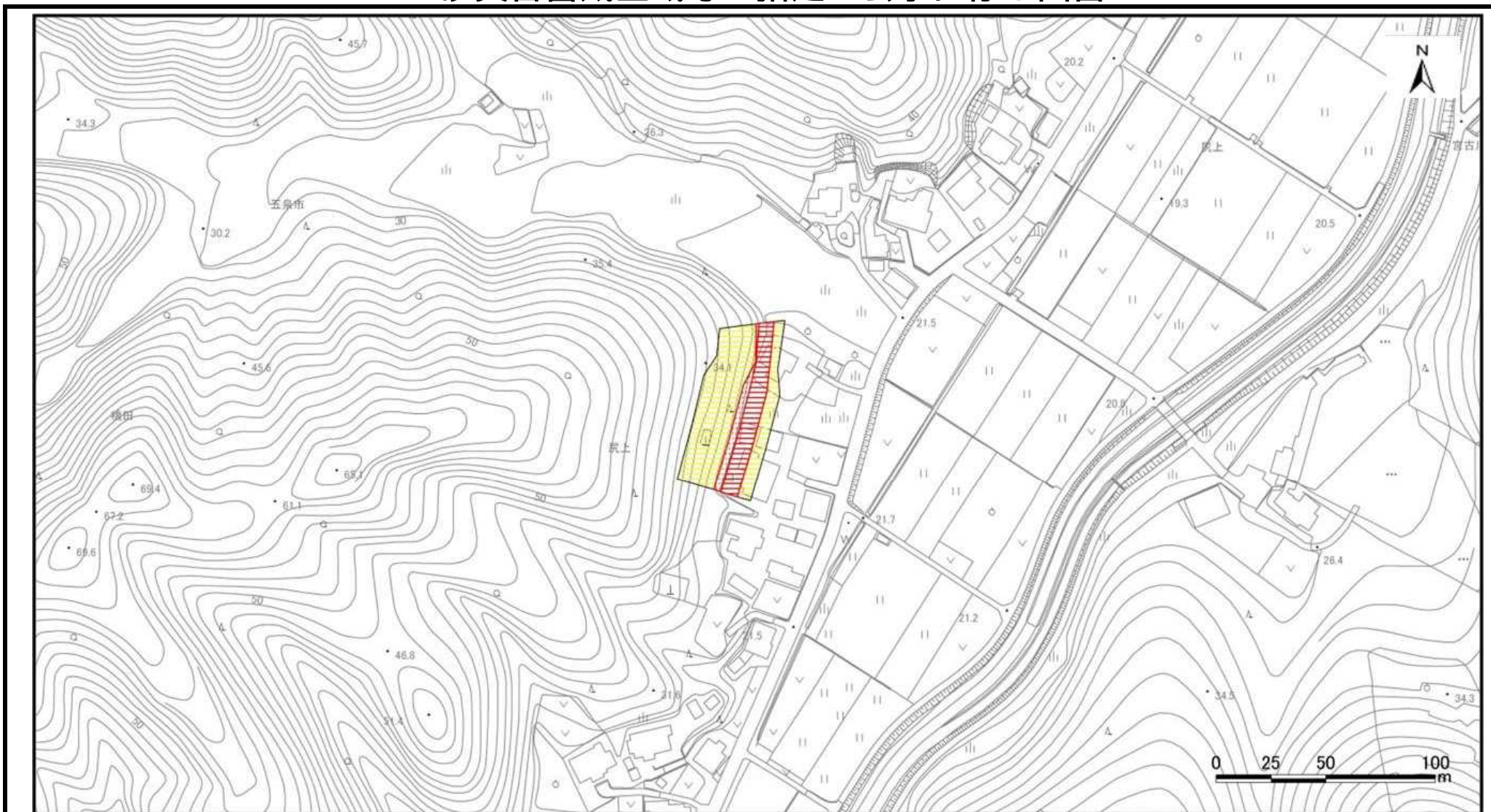


土砂災害警戒区域等の指定の公示に係る図書




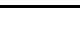


様式 - 2(急)

土砂災害警戒区域・
土砂災害特別警戒区域
区域図

土砂災害防止法施行令第二条の基準に該当する区域



土砂災害防止法施行令
第三条の基準に該当する
区域

- 急傾斜地斜面内の区域 
- 土石等の(移動)高さが1m以下の場合、土石等の移動による力が100kN/m²を超える区域 
- 土石等の堆積の高さが3mを超える区域 
- それ以外の区域 



縮尺
1:2,500

自然現象
の種類

急傾斜地の崩壊

箇所番号

-218.011(0234)

告示番号

新潟県告示第211・212号

箇所名

辻ヶ入1

告示年月日

平成27年2月24日

所在地

五泉市尻上