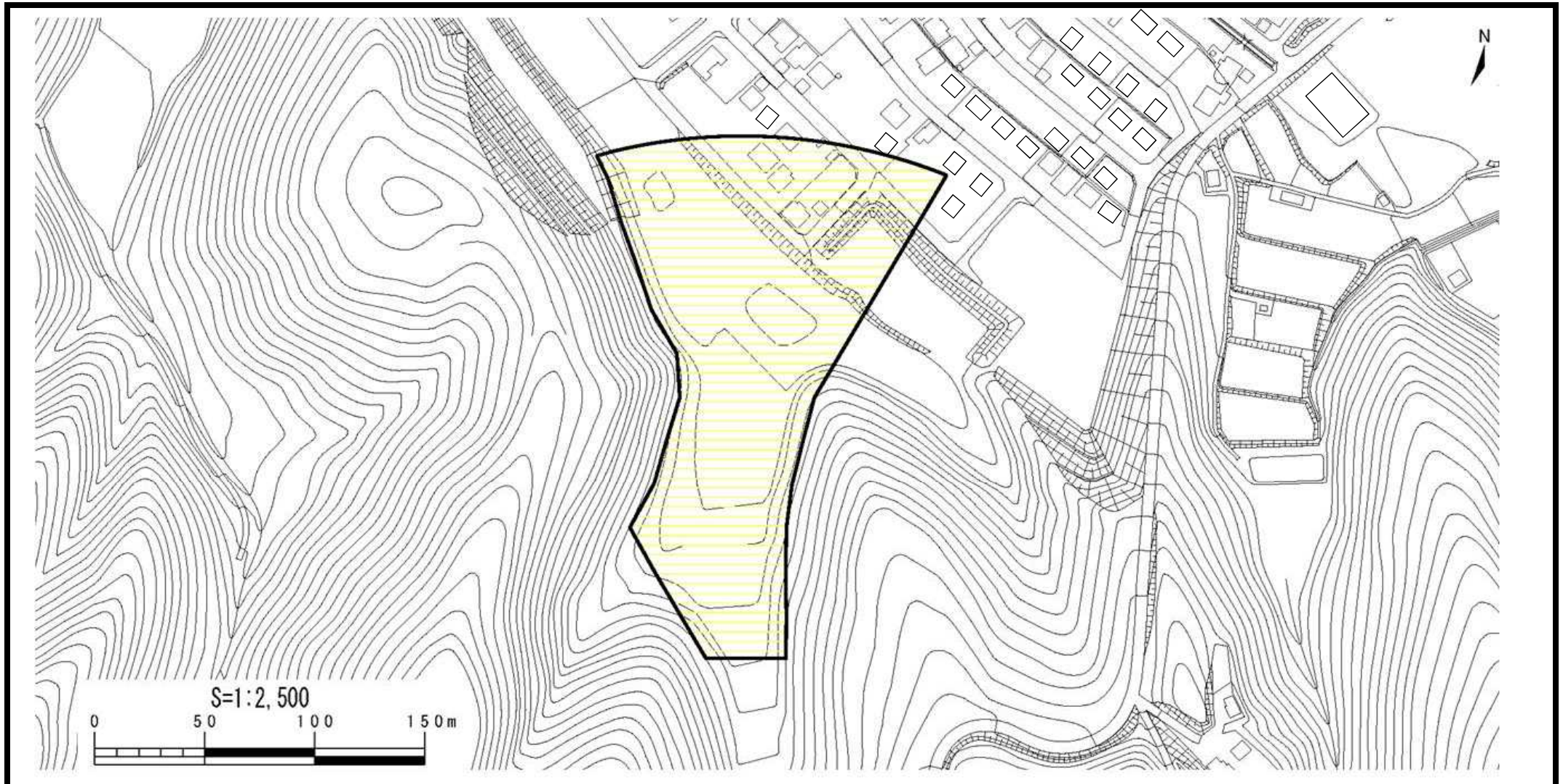


土砂災害警戒区域等の指定の公示に係る図書



様式 - 2(土)

土砂災害警戒区域・土砂災害特別警戒区域
区域図

土砂災害防止法施行令第二条の基準に該当する区域



土砂災害防止
法施行令第三
条の基準に該
当する区域

土石流の高さが1mを超える場合、建築物に作用する力が50kN/m²を超える区域



土石流の高さが1mを超える場合、建築物に作用する力が50kN/m²以下の区域



その他の区域



縮尺
S=1:2,500

自然現象の種類	土石流	溪流番号	205-J-038
告示番号	新潟県告示第140号	溪流名	新赤坂(1)
告示年月日	平成27年2月10日	所在地	柏崎市新赤坂