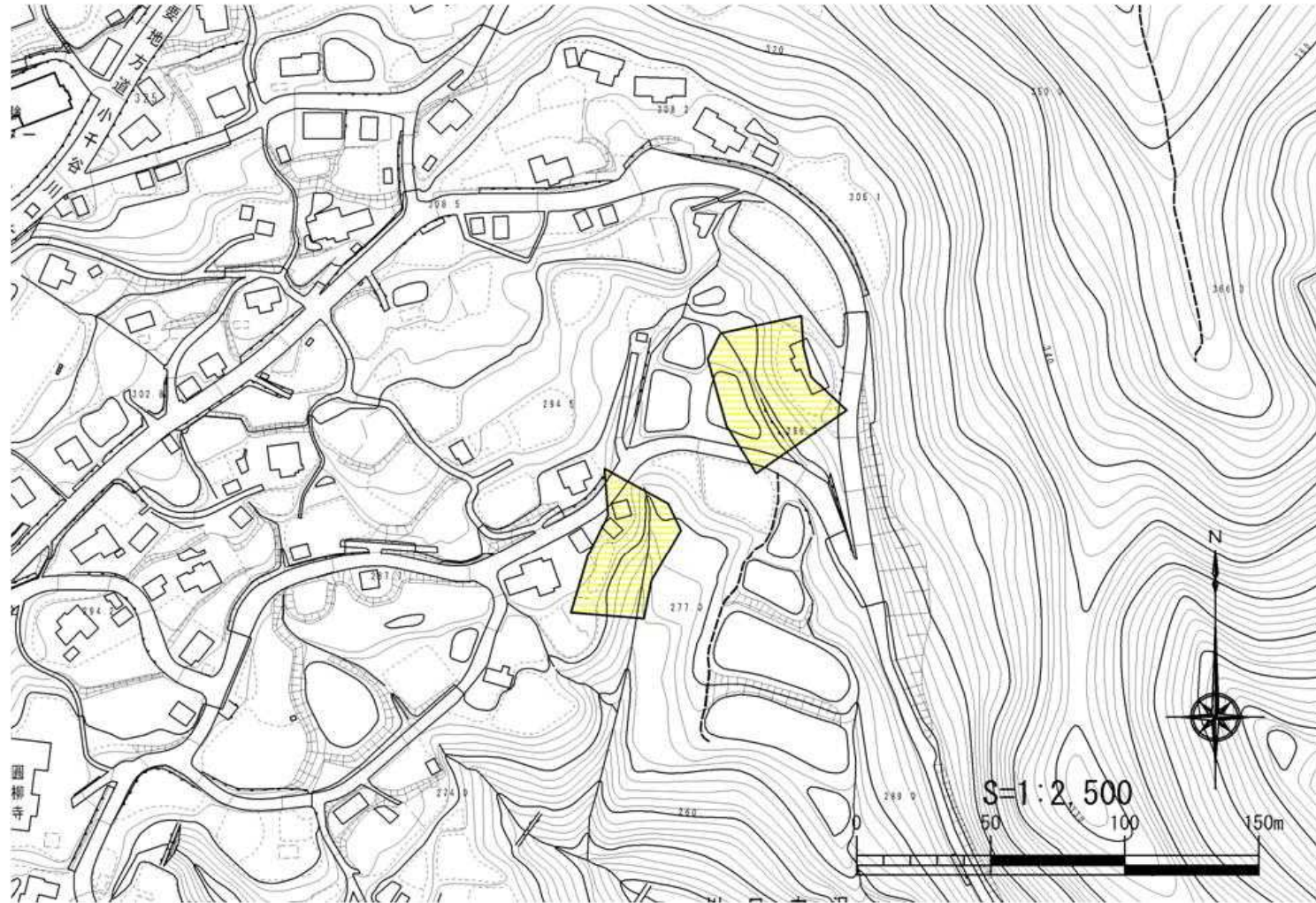


# 土砂災害警戒区域等の指定の公示に係る図書



様式 - 2(急)

土砂災害警戒区域・土砂災害特別警戒区域  
区域図

|                         |   |   |   |         |            |      |             |
|-------------------------|---|---|---|---------|------------|------|-------------|
| 土砂災害防止法施行令第三条の基準に該当する区域 | 土砂災害防止法施行令第二条の基準に該当する区域                                   |  | N<br><br>縮尺<br>S=1:2,500 | 自然現象の種類 | 急傾斜地の崩壊    | 箇所番号 | 小千谷-441.025 |
|                         | 急傾斜地斜面内の区域  |  |   | 告示番号    | 新潟県告示第140号 | 箇所名  | 木沢(6)       |
|                         | 土石等の(移動)高さが1m以下の場合、土石等の移動による力が100kN/m <sup>2</sup> を超える区域 |  |   | 告示年月日   | 平成27年2月10日 | 所在地  | 長岡市川口木沢     |
|                         | 土石等の堆積の高さが3mを超える区域  |  |   |         |            |      |             |
|                         | それ以外の区域   |  |   |         |            |      |             |