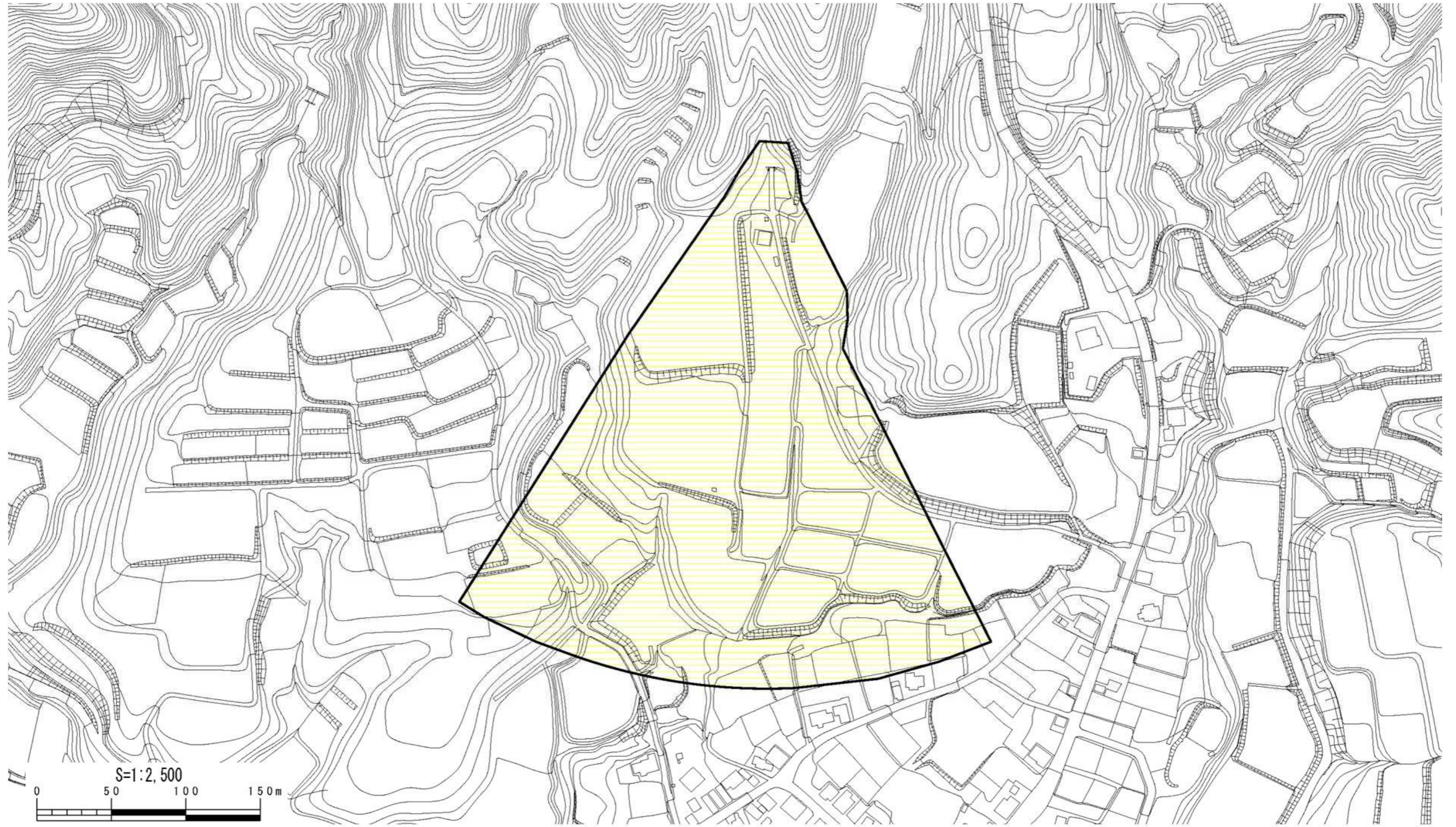


# 土砂災害警戒区域等の指定の公示に係る図書



様式 - 2(土)

土砂災害警戒区域・土砂災害特別警戒区域  
区域図

土砂災害防止法施行令第二条の基準に該当する区域	
土砂災害防止法施行令第三条の基準に該当する区域	
その他の区域	

N  
縮尺  
S=1:2,500

自然現象の種類	土石流	溪流番号	441- -005
告示番号	新潟県告示第140号	溪流名	和田入川
告示年月日	平成27年2月10日	所在地	長岡市川口相川