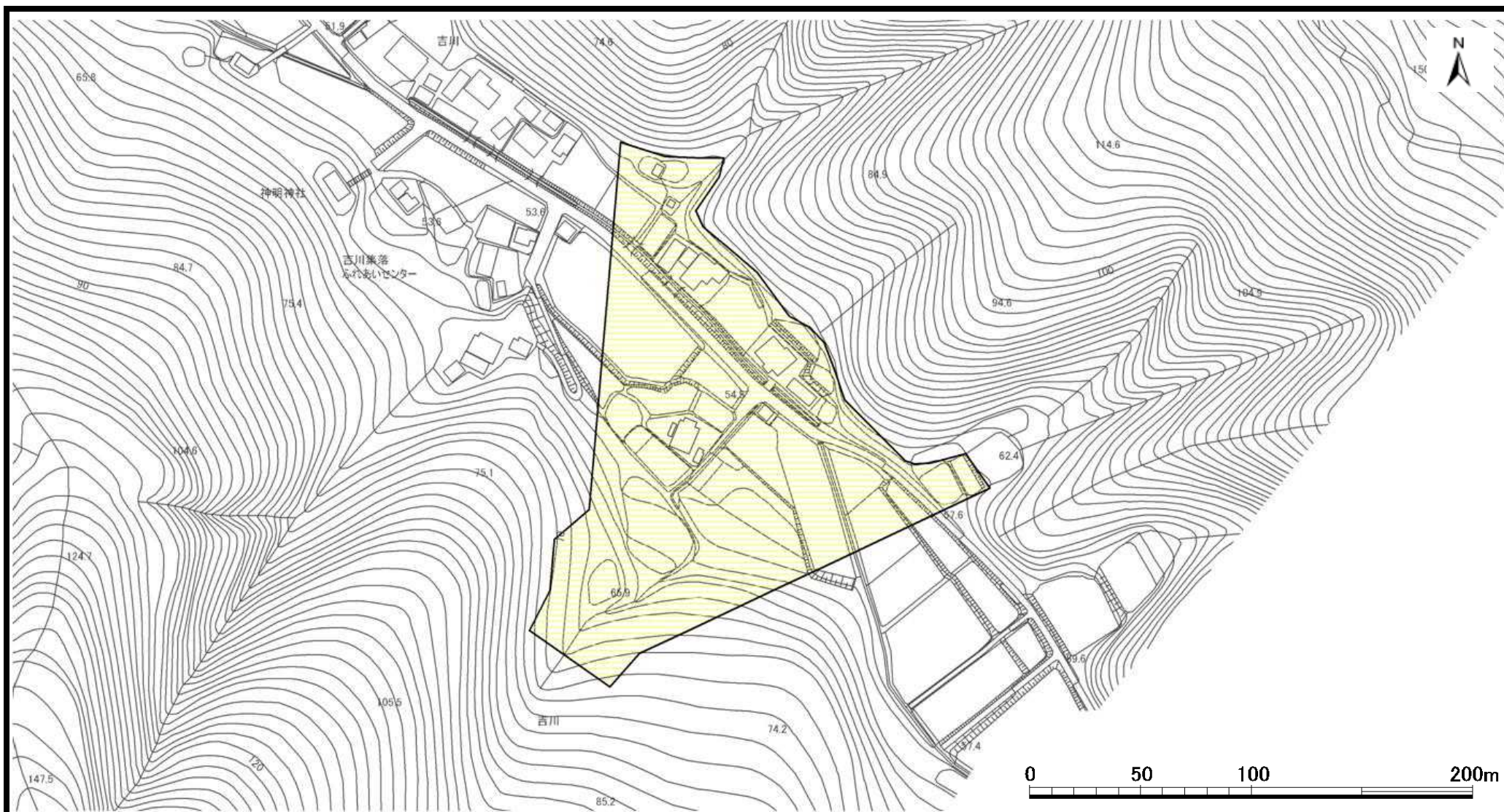






土砂災害警戒区域等の指定の公示に係る図書



| | | | | | |
|--|-------------------------------------|---|------------------------|--------------------|--------------|
| 様式 - 2 (土) 土砂災害警戒区域・土砂災害特別警戒区域 区域図 | 土砂災害防止法施行令第二条の基準に該当する区域 |  | 自然現象 の種類 土石流 | 溪流番号 | 405-与板-019 |
| | 土砂災害防止法 施行令第三条の 基準に該当する 区域 |  土石流の高さが1mを超える場合、建築物に作用する力が50kN/m ² を超える区域  土石流の高さが1mを超える場合、建築物に作用する力が50kN/m ² 以下の区域 | | 告示番号 新潟県告示第140号 | 溪流名 吉川(2) |
| | その他の区域 |  | 告示年月日 平成27年2月10日 | 所在地 三島郡出雲崎町大字吉川 | |

縮尺
1:2,500