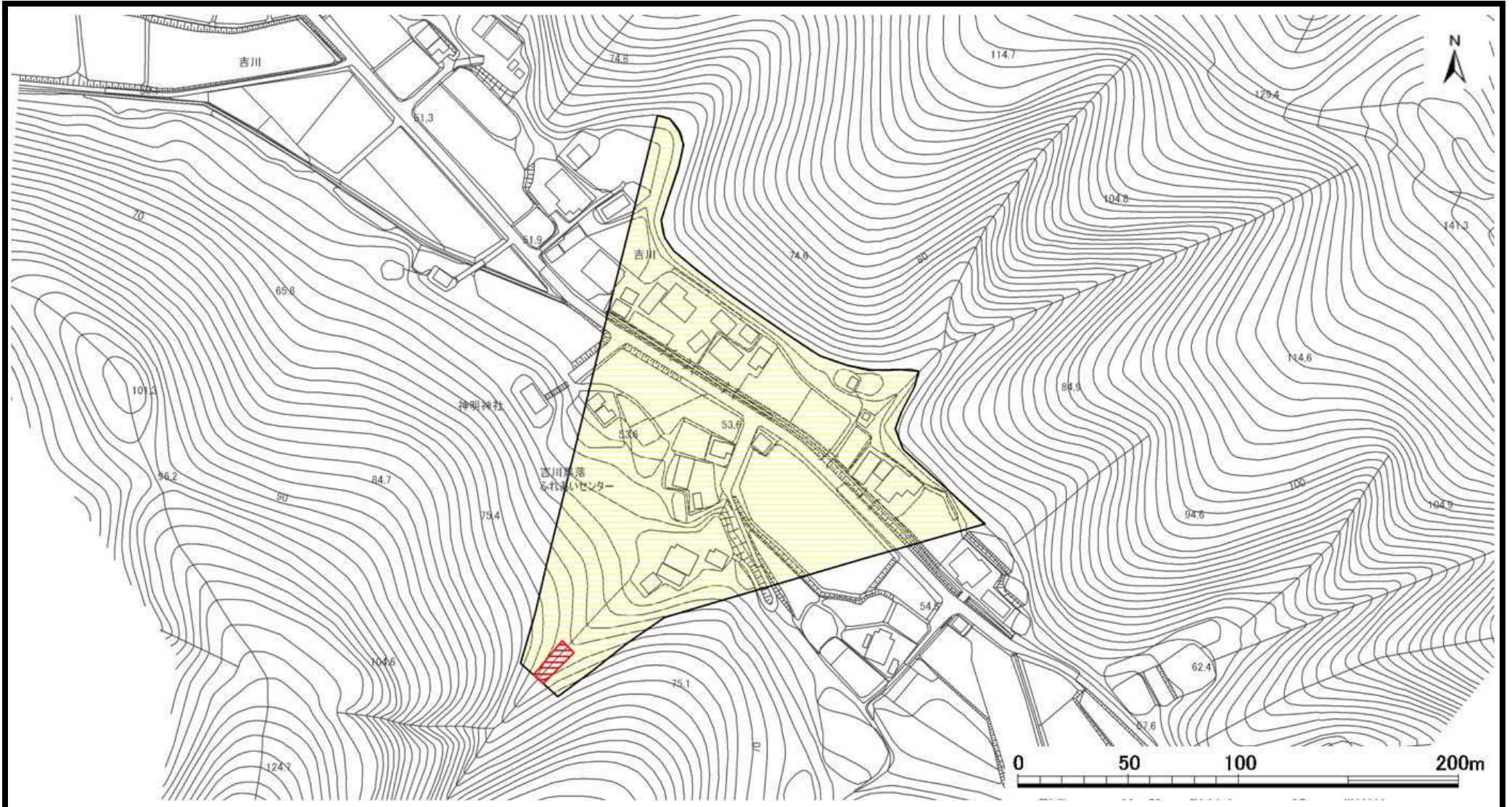


土砂災害警戒区域等の指定の公示に係る図書



様式 - 2 (土)

土砂災害警戒区域・土砂災害特別警戒区域
区域図

土砂災害防止法施行令第二条の基準に該当する区域



縮尺
1:2,500

自然現象
の種類

土石流

溪流番号

405- -003

告示番号

新潟県告示第140・141号

溪流名

吉川南

告示年月日

平成27年2月10日

所在地

三島郡出雲崎町大字吉川

新潟県