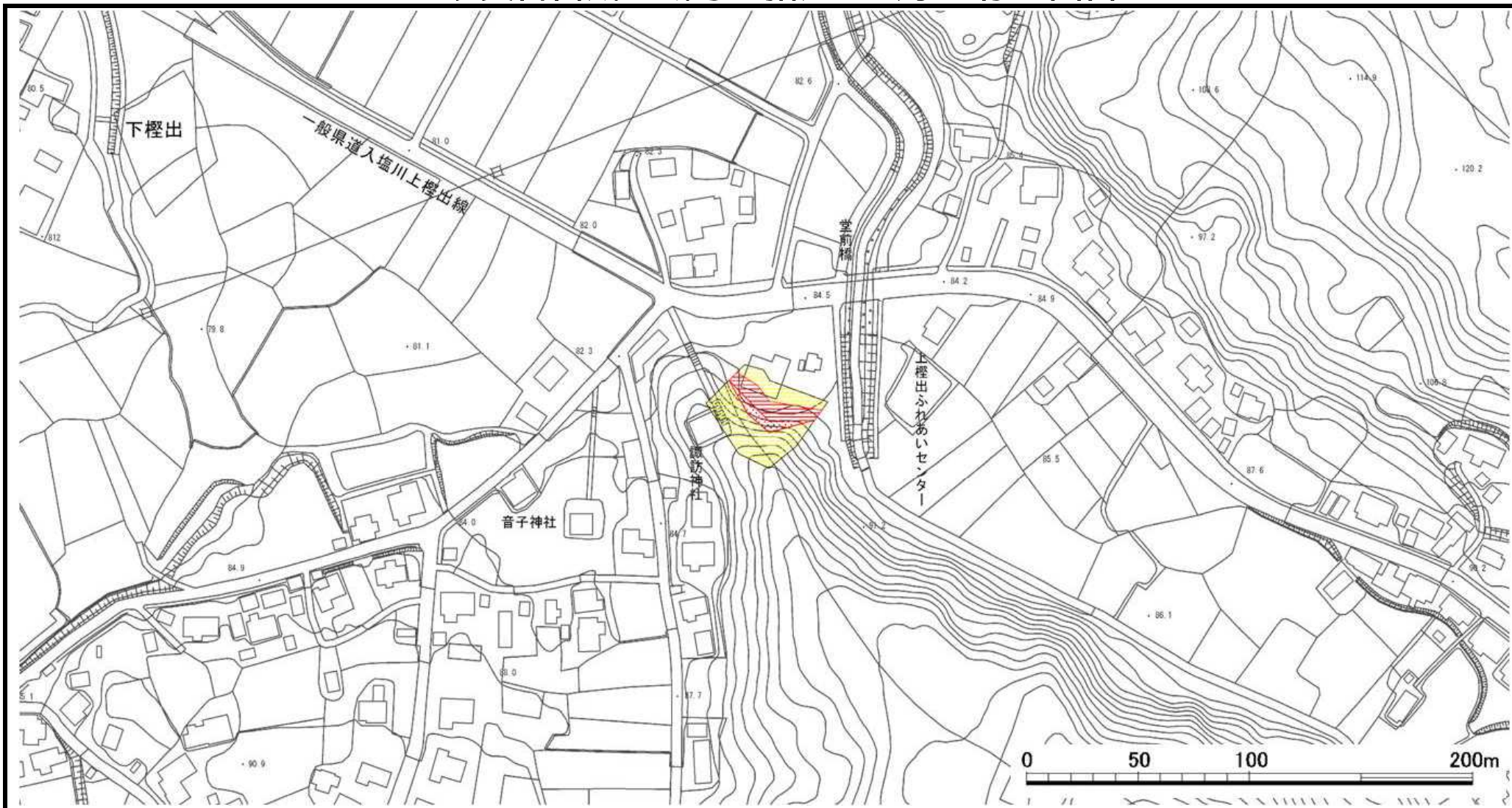


土砂災害警戒区域等の指定の公示に係る図書



様式 - 2 (急)

土砂災害防止法施行令第二条の基準に該当する区域



急傾斜地斜面内の区域



土砂災害防止法施行令第三条の基準に該当する区域

土砂等の(移動)高さが1m以下の場合、土砂等の移動による力が 100kN/m^2 を超える区域



土砂等の堆積の高さが3mを超える区域



それ以外の区域



縮尺
1:2,500

自然現象の種類

急傾斜地の崩壊

箇所番号

長岡-215.042

告示番号

新潟県告示第140・141号

箇所名

上榎出(11)

告示年月日

平成27年2月10日

所在地

長岡市上榎出

土砂災害警戒区域・
土砂災害特別警戒区域
区域図