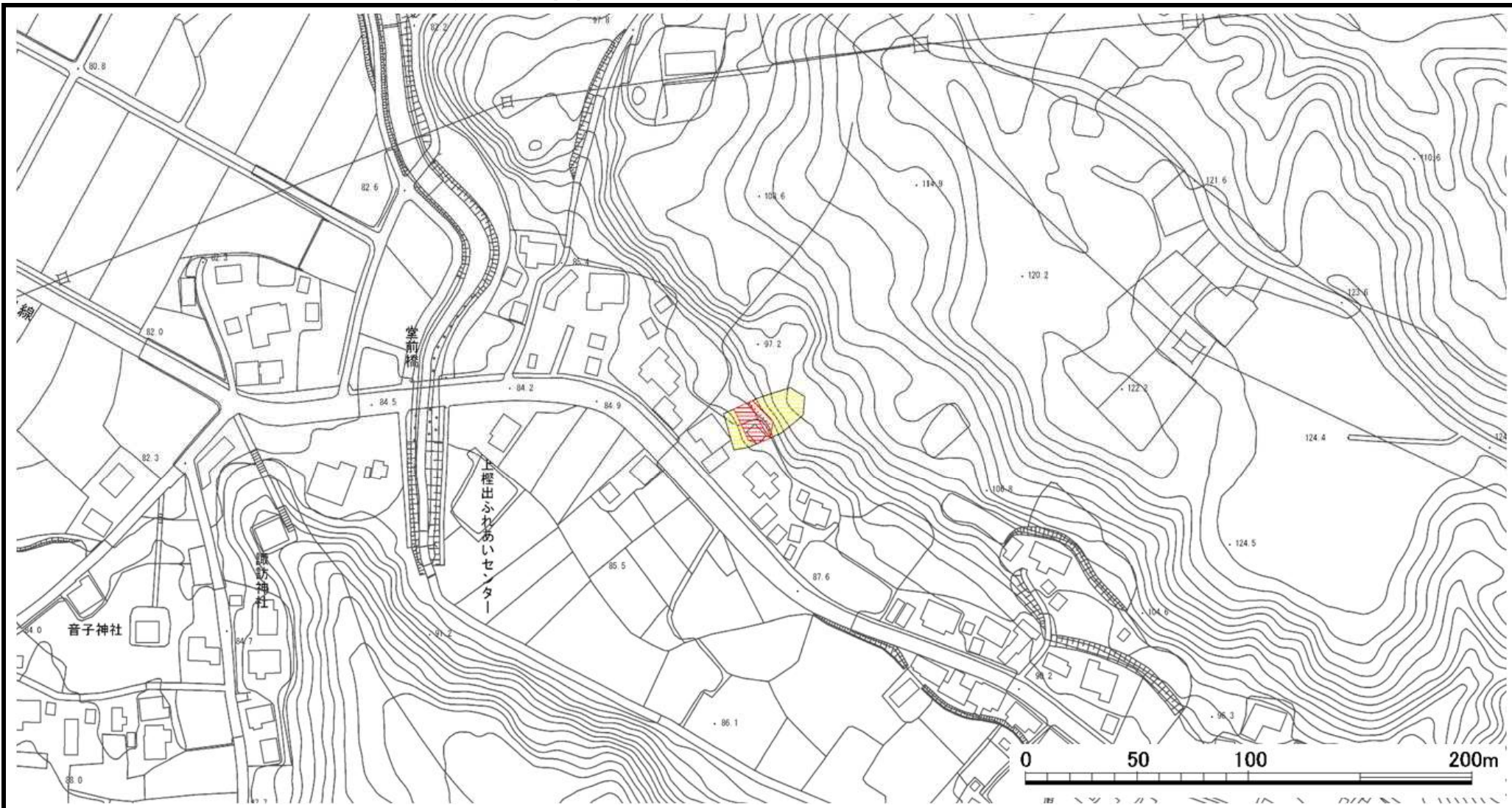


土砂災害警戒区域等の指定の公示に係る図書



様式 - 2 (急)

土砂災害警戒区域・
土砂災害特別警戒区域
区域図

| | | | | | | |
|---|--|-------------------|---------|----------------|------|----------------|
| 土砂災害防止法施行令第二条の基準に該当する区域 | | 縮尺 1:2,500 | 自然現象の種類 | 急傾斜地の崩壊 | 箇所番号 | -215.082(2921) |
| 土砂災害防止法施行令第三条の基準に該当する区域 | | | 告示番号 | 新潟県告示第140・141号 | 箇所名 | 上榎出(7) |
| 土砂等の(移動)高さが1m以下の場合、土砂等の移動による力が100kN/m ² を超える区域 | | | 告示年月日 | 平成27年2月10日 | 所在地 | 長岡市上榎出 |
| 土砂等の堆積の高さが3mを超える区域 | | | | | | |
| それ以外の区域 | | | | | | |