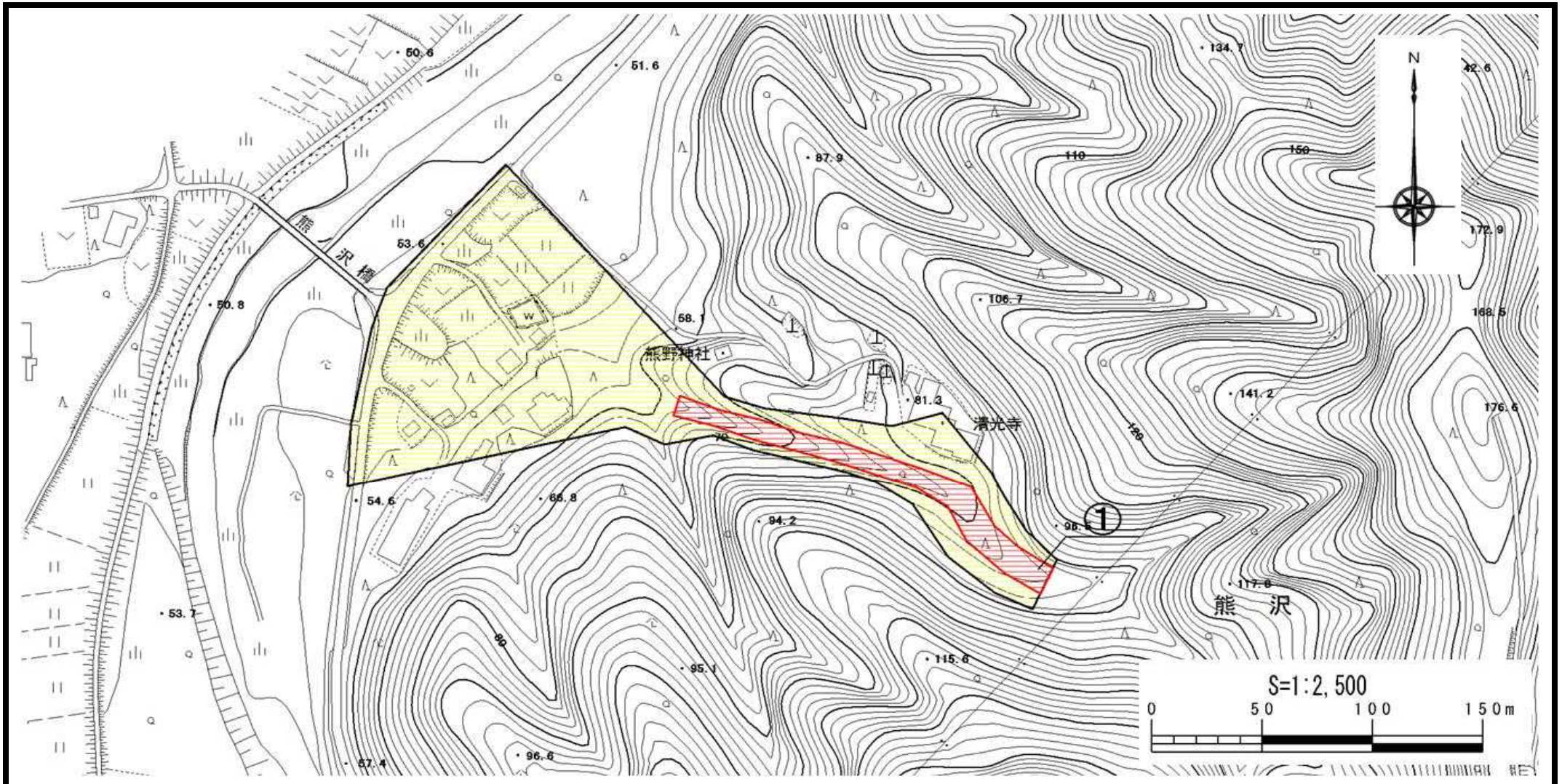





土砂災害警戒区域等の指定の公示に係る図書



様式 - 2(土)

土砂災害警戒区域・土砂災害特別警戒区域
区域図

土砂災害防止法施行令第二条の基準に該当する区域

土砂災害防止法施行令第三条の基準に該当する区域	 土砂災害警戒区域 土砂流の高さが1mを超える場合、建築物に作用する力が50kN/mを超える区域
土砂災害防止法施行令第三条の基準に該当する区域	 土砂災害特別警戒区域 土砂流の高さが1mを超える場合、建築物に作用する力が50kN/m以下の区域
その他の区域	



縮尺
S=1:2,500

自然現象の種類	土石流	溪流番号	322- -016
告示番号	新潟県告示第140・141号	溪流名	寺入
告示年月日	平成27年2月10日	所在地	五泉市熊沢