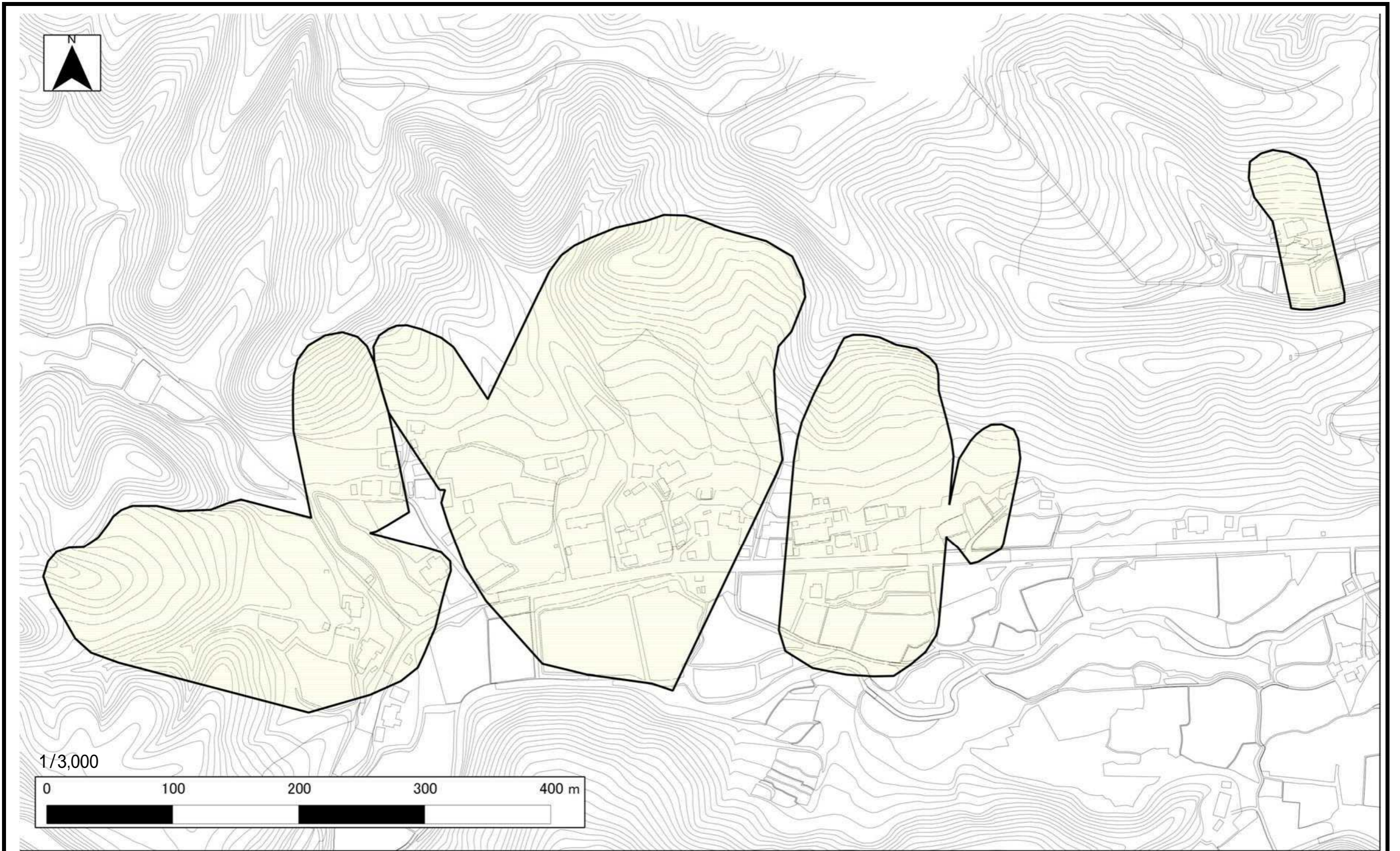


土砂災害警戒区域等の指定の公示に係る図書



様式 - 2 (地)
土砂災害警戒区域
区域図

土砂災害防止法施行令第二条の基準に該当する区域



土砂災害防止法施行令第三条の基準に該当する区域



地滑り地塊の滑りに伴って生じる土石等の移動による力: F_1

$$F_1 = \quad (\text{kN/m}^2)$$



縮尺
1:3,000

自然現象の種類	地滑り	箇所番号	K 322.02
告示番号	新潟県告示第140号	箇所名	刈羽
告示年月日	平成27年2月10日	所在地	五泉市刈羽