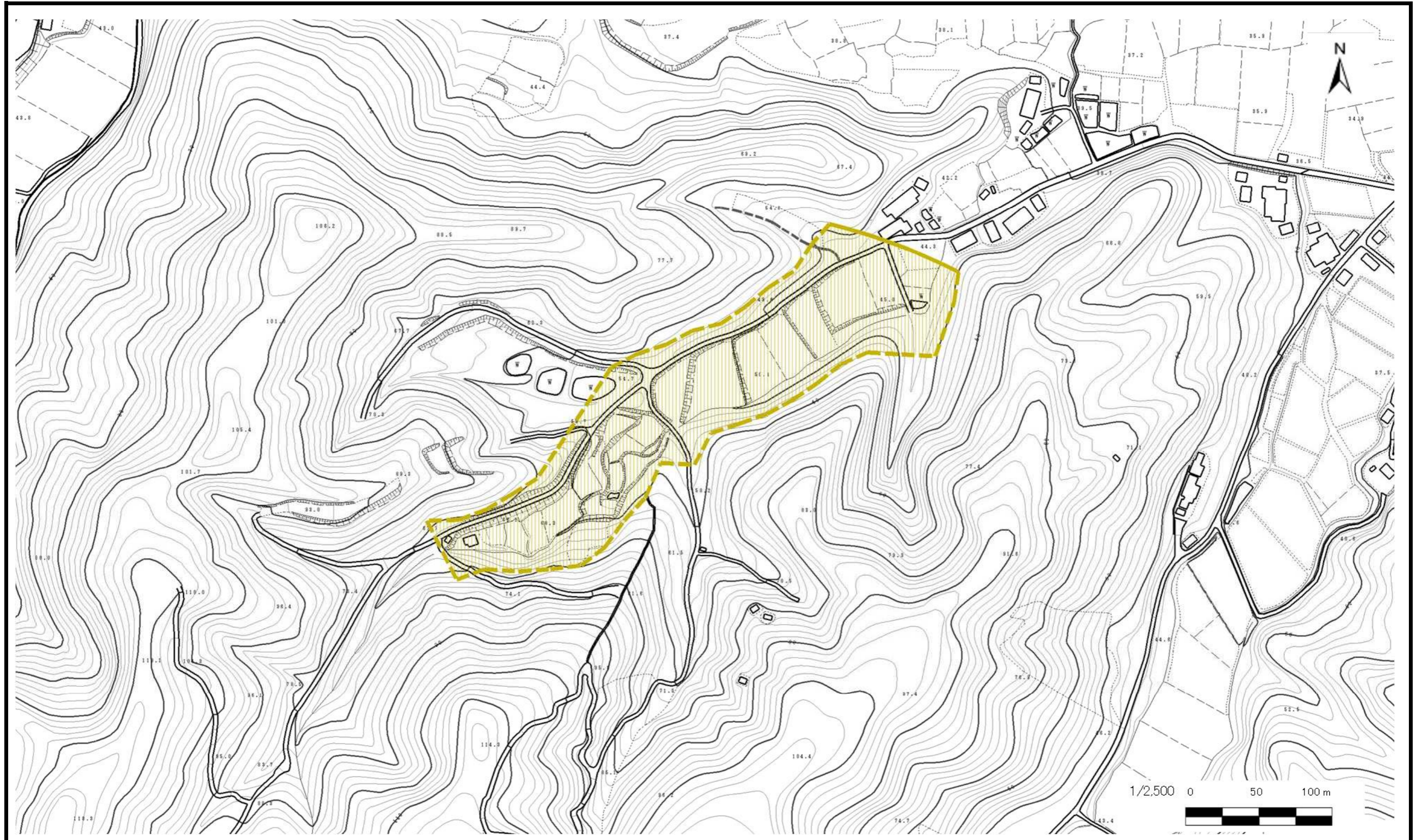


土砂災害警戒区域等の指定の公示に係る図書



様式 - 2 (土) 土砂災害警戒区域 区域図	土砂災害防止法施行令第二条の基準に該当する区域			自然現象の種類 土石流	告示番号 新潟県告示第140号	告示年月日 平成27年2月10日	溪流番号 322- -047-3
	土砂災害防止法 施行令第三条の 基準に該当する 区域	土石流の高さが1mを超える場合、建築物に作用する力が50kN/m ² を超える区域					溪流名 前の沢(3)
		土石流の高さが1mを超える場合、建築物に作用する力が50kN/m ² 以下の区域					所在地 五泉市刈羽
		その他の区域					