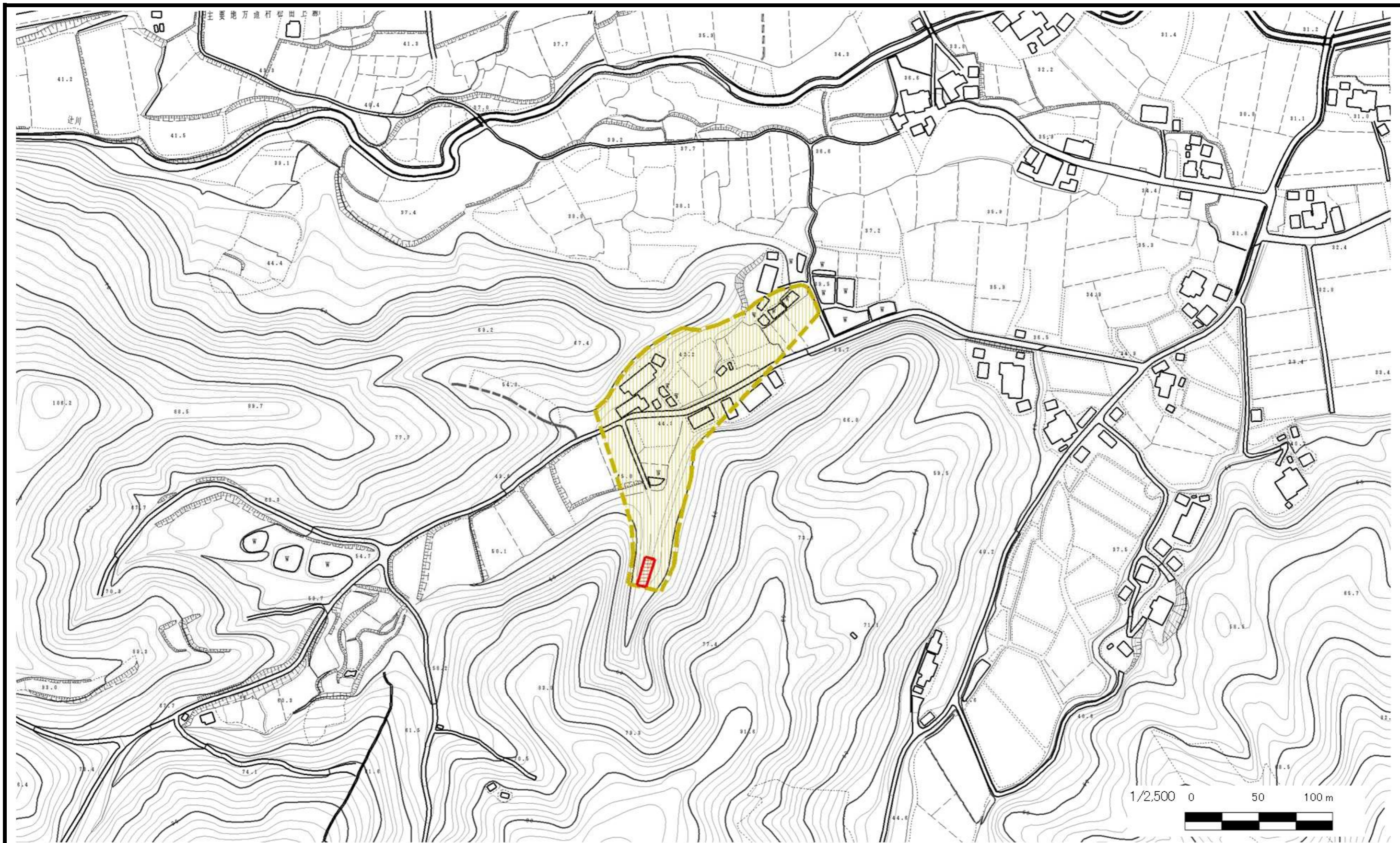


# 土砂災害警戒区域等の指定の公示に係る図書



|                                         |                         |  |  |                    |         |            |                |             |
|-----------------------------------------|-------------------------|--|--|--------------------|---------|------------|----------------|-------------|
| 様式 - 2(土)<br>土砂災害警戒区域・土砂災害特別警戒区域<br>区域図 | 土砂災害防止法施行令第二条の基準に該当する区域 |  |  | N<br>縮尺<br>1:2,500 | 自然現象の種類 | 土石流        | 溪流番号           | 322- -047-1 |
|                                         | 土砂災害防止法施行令第三条の基準に該当する区域 |  |  |                    |         | 告示番号       | 新潟県告示第140・141号 | 溪流名         |
|                                         | 土砂災害防止法施行令第三条の基準に該当する区域 |  |  | 告示年月日              |         | 平成27年2月10日 | 所在地            | 五泉市刈羽       |
|                                         | その他の区域                  |  |  |                    |         |            |                |             |