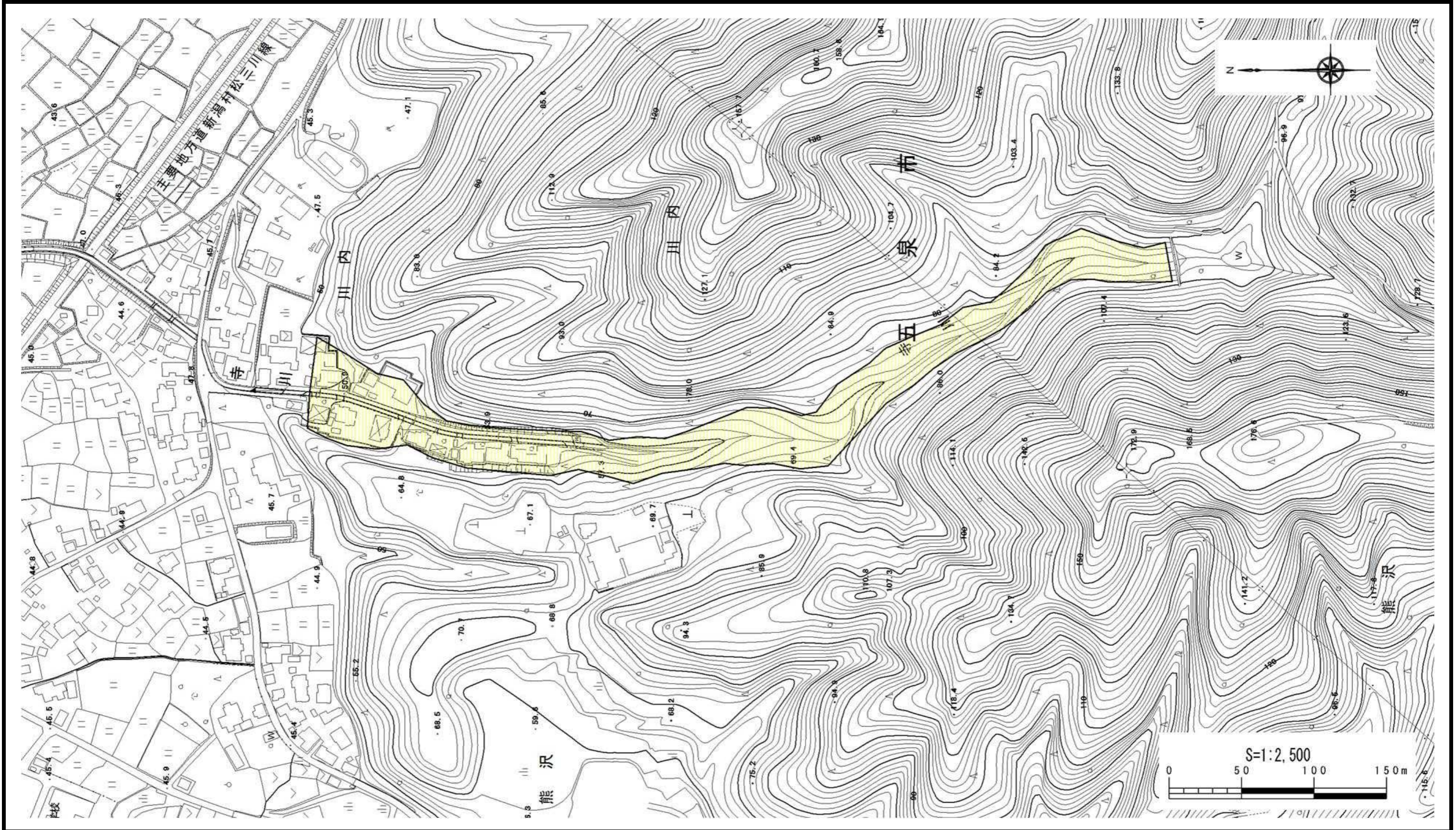


土砂災害警戒区域等の指定の公示に係る図書



様式 - 2(土) 土砂災害警戒区域 区域図	土砂災害防止法施行令第二条の基準に該当する区域		自然現象 の種類	土石流	溪流番号	322- -015
	土砂災害防止法施行令第三条の基準に該当する区域					
	その他の区域		告示年月日	平成27年2月10日	所在地	五泉市川内