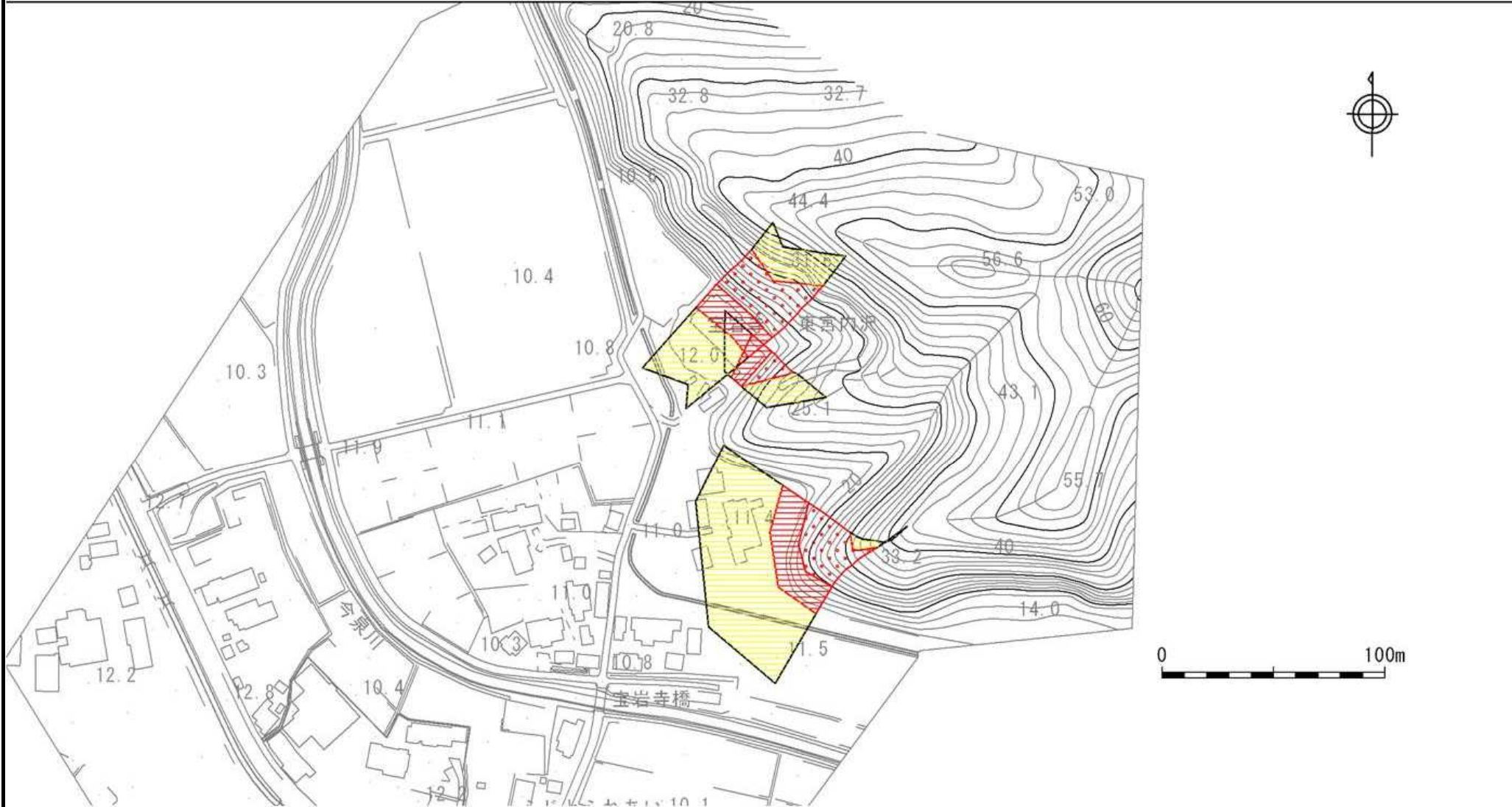




土砂災害警戒区域等の指定の公示に係る図書



様式 - 2 (急) 土砂災害警戒区域・ 土砂災害特別警戒区域 区域図	土砂災害防止法施行令第二条の基準に該当する区域		 	自然現象 の種類 告示番号 告示年月日	急傾斜地の崩壊 新潟県告示第42・43号 平成27年1月16日	箇所番号 箇所名 所在地	-206.034(1801) 東宮内 新発田市東宮内
	土砂災害防止法施行令第三条の基準に該当する区域	急傾斜地斜面内の区域					
		土石等の(移動)高さが1m以下の場合、土石等の移動による力が100kN/m ² を超える区域					
		土石等の堆積の高さが3mを超える区域					
	それ以外の区域		縮尺 1:2,500				