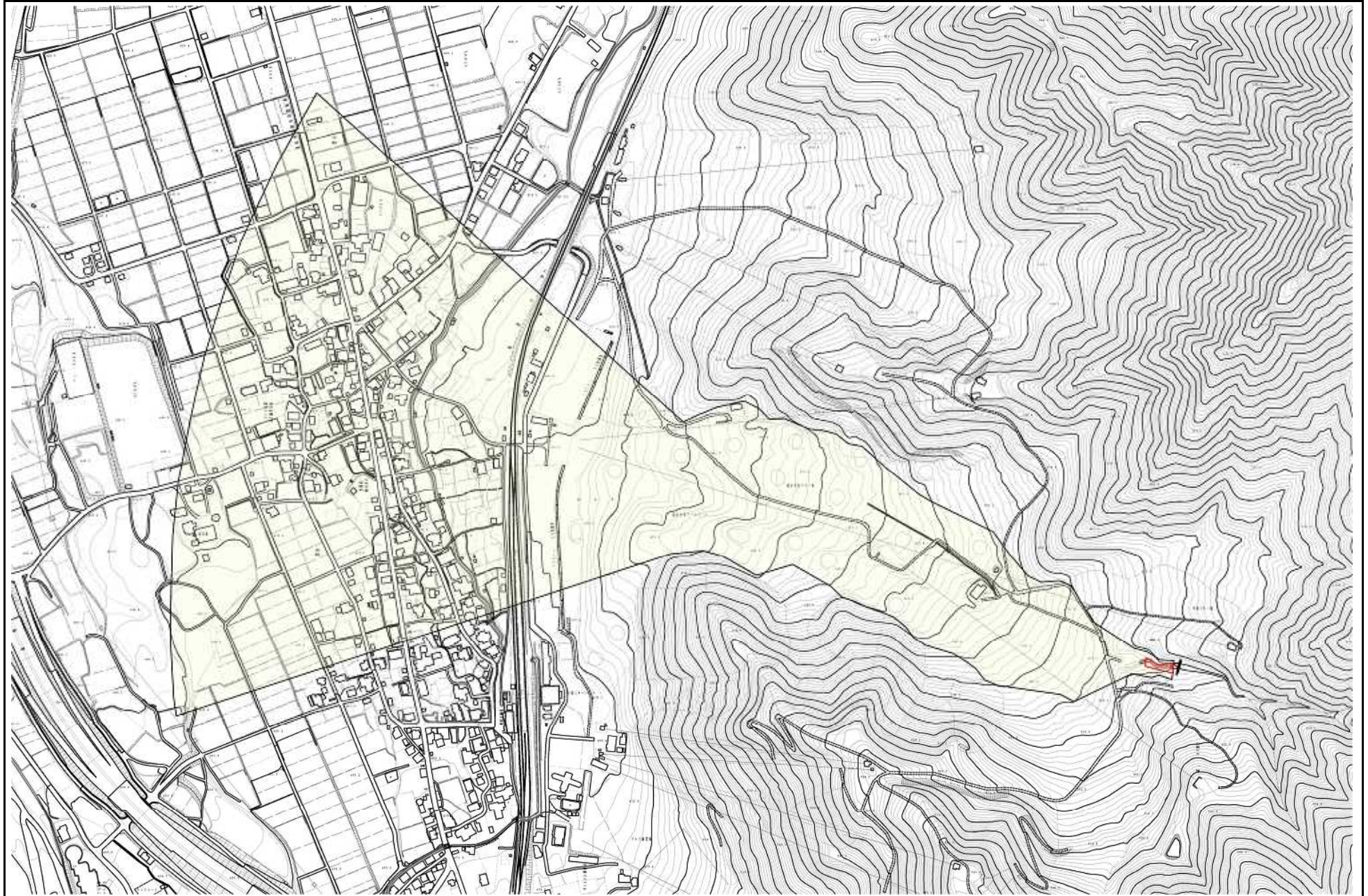


土砂災害警戒区域等の指定の公示に係る図書



0 50 100

様式 - 2 (土) 土砂災害警戒区域・土砂災害特別警戒区域 区域図	土砂災害防止法施行令第2条の基準に該当する区域		自然現象 の種類 土石流	調査番号 新潟県告示第804-805号	調査名 六沢	調査年月日 平成21年6月2日	所在地 新潟県新潟市中央区大字土樽
	土砂災害防止法施行令第3条の基準に該当する区域						
	土砂災害防止法施行令第4条の基準に該当する区域						
縮尺 1:12,500							