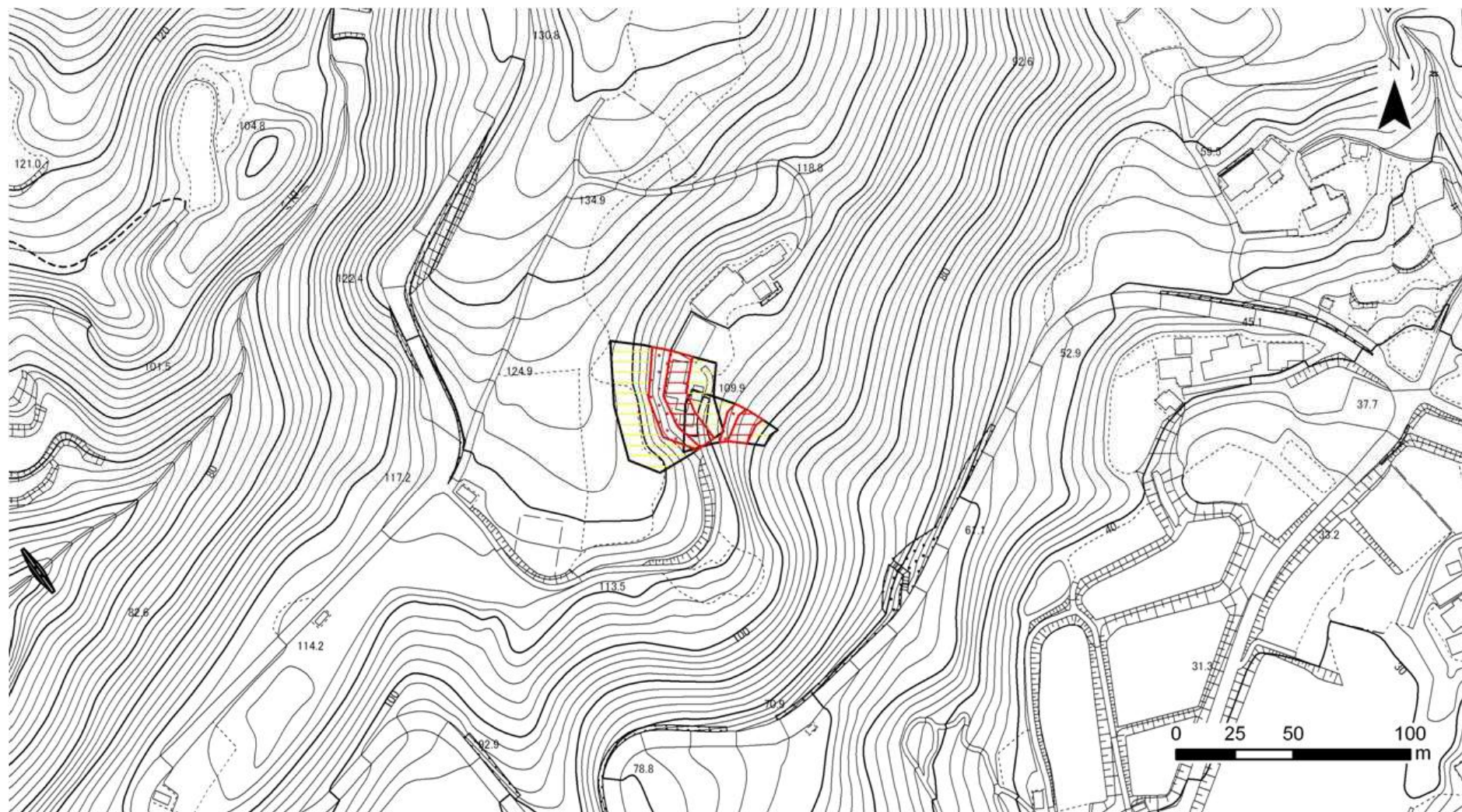





# 土砂災害警戒区域等の指定の公示に係る図書



様式 - 2 (急)

土砂災害警戒区域・  
土砂災害特別警戒区域  
区域図

|                         |   |   |
|-------------------------|---|---|
| 土砂災害防止法施行令第二条の基準に該当する区域 |   |  |
| 土砂災害防止法施行令第三条の基準に該当する区域 | 急傾斜地斜面内の区域  |  |
|                         | 土石等の(移動)高さが1m以下の場合、土石等の移動による力が100kN/m <sup>2</sup> を超える区域 |  |
|                         | 土石等の堆積の高さが3mを超える区域  |   |
|                         | それ以外の区域   |   |



縮尺  
1:2,500

|         |                  |      |               |
|---------|------------------|------|---------------|
| 自然現象の種類 | 急傾斜地の崩壊          | 箇所番号 | 佐渡-609.025    |
| 告示番号    | 新潟県告示第1638・1639号 | 箇所名  | シバ<br>庭場(4)   |
| 告示年月日   | 平成26年12月9日       | 所在地  | サドシ<br>佐渡市 庭場 |