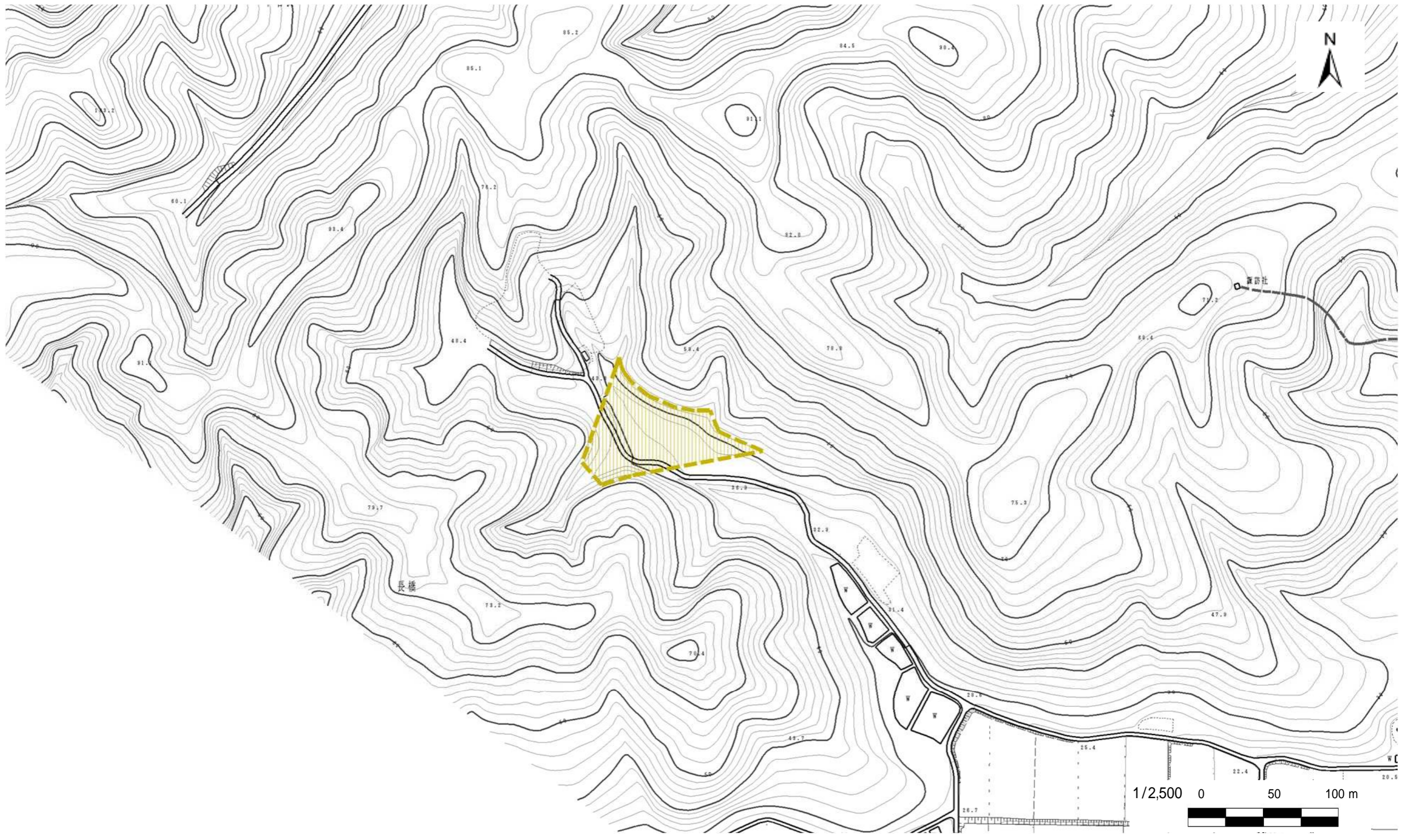






土砂災害警戒区域等の指定の公示に係る図書



様式 - 2(土) 土砂災害警戒区域 区域図	土砂災害防止法施行令第二条の基準に該当する区域		縮尺 1:2,500	自然現象の種類	土石流	溪流番号	322-J-048-1
	土砂災害防止法施行令第三条の基準に該当する区域			告示番号	新潟県告示第1638号	溪流名	袋沢(1)
	土砂流の高さが1mを超える場合、建築物に作用する力が50kN/m ² を超える区域		告示年月日	平成26年12月9日	所在地	五泉市中名沢	
	土砂流の高さが1mを超える場合、建築物に作用する力が50kN/m ² 以下の区域						
	その他の区域	