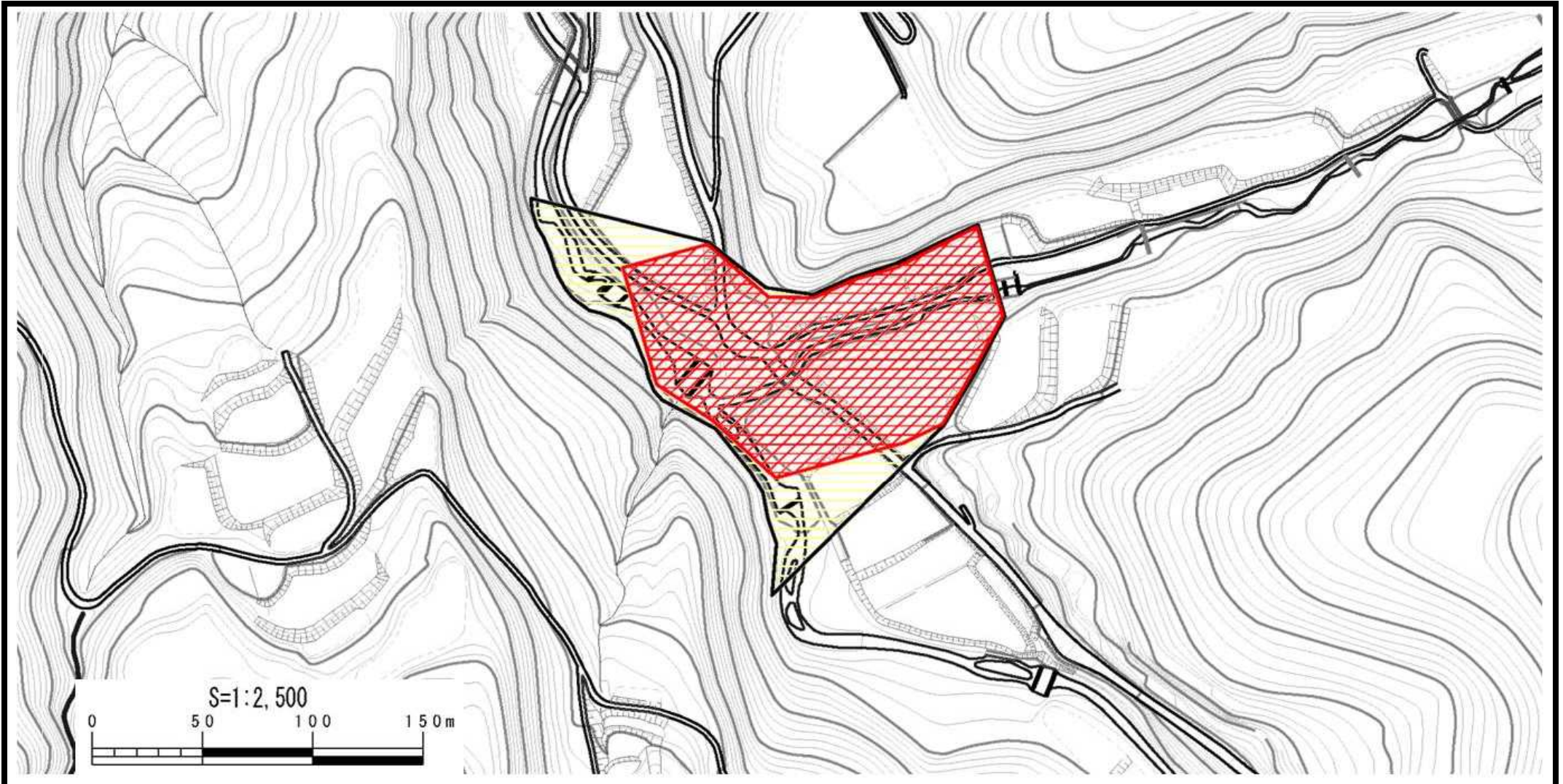


土砂災害警戒区域等の指定の公示に係る図書



様式 - 2(土)

土砂災害警戒区域・土砂災害特別警戒区域
区域図

土砂災害防止法施行令第二条の基準に該当する区域

土砂災害防止 法施行令第三 条の基準に該 当する区域	土石流の高さが1mを超える場合、建築物に作用する力が50kN/m ² を超える区域	
	土石流の高さが1mを超える場合、建築物に作用する力が50kN/m ² 以下の区域	
	その他の区域	

N

縮尺
S=1:2,500

自然現象 の種類	土石流	溪流番号	210-J-007
告示番号	新潟県告示第1514・1515号	溪流名	小貫川
告示年月日	平成26年11月11日	所在地	十日町市二ツ屋、船坂