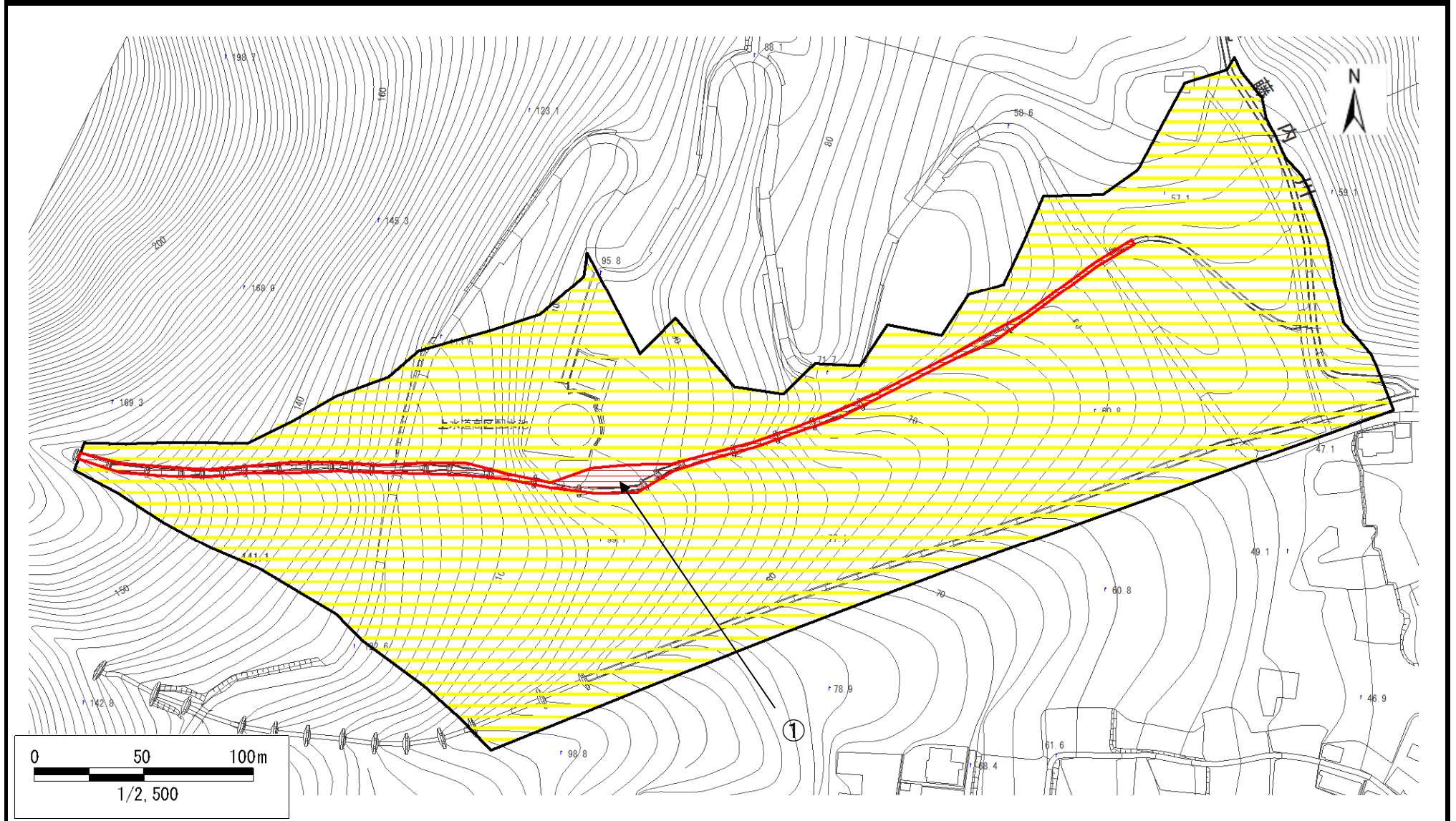


土砂災害警戒区域等の指定の公示に係る図書



様式-2(土) 土砂災害警戒区域・土砂災害特別警戒区域 区域図	土砂災害防止法施行令第二条の基準に該当する区域		自然現象 の種類 土石流	溪流番号 342-I-025		
	土砂災害防止法 施行令第三条の 基準に該当する 区域				告示番号 新潟県告示 第287・288号	溪流名 山吹川
	土砂災害防止法 施行令第三条の 基準に該当する 区域				告示年月日 令和4年3月15日	所在地 西蒲原郡弥彦村大字上泉・新潟市西蒲区石湖
	その他の区域		縮尺 1:2,500			