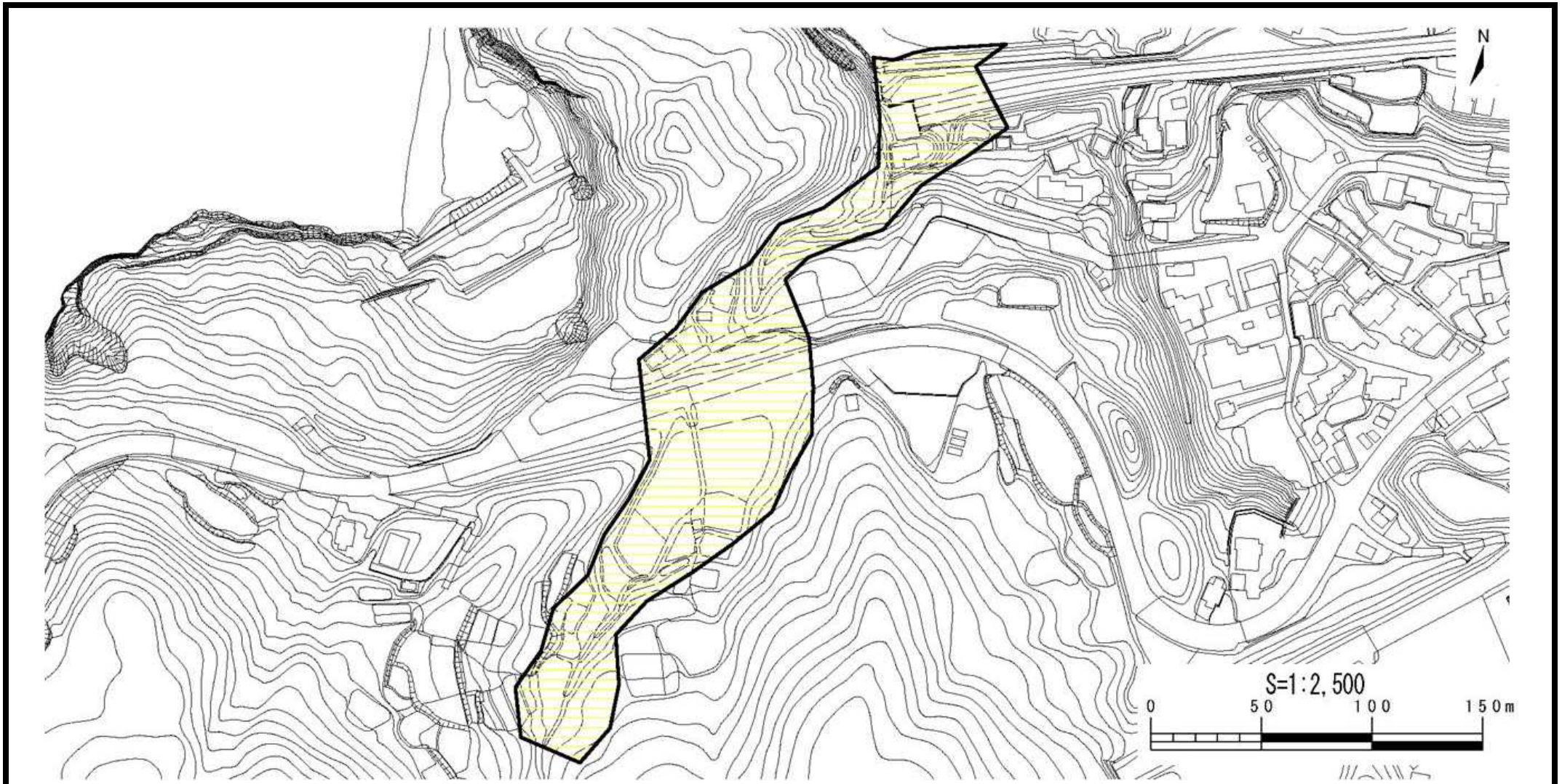


# 土砂災害警戒区域等の指定の公示に係る図書



様式 - 2(土)

土砂災害警戒区域・土砂災害特別警戒区域  
区域図

土砂災害防止法施行令第二条の基準に該当する区域			N 縮尺 S=1:2,500	自然現象 の種類	土石流	溪流番号	205-柏崎-018
土砂災害防止 法施行令第三 条の基準に該 当する区域	土石流の高さが1mを超える場合、建築物に作用する力が50kN/mを超える区域			告示番号	新潟県告示第1484号	溪流名	笠島(2)
	土石流の高さが1mを超える場合、建築物に作用する力が50kN/m以下の区域			告示年月日	平成26年10月28日	所在地	柏崎市大字笠島
その他の区域							