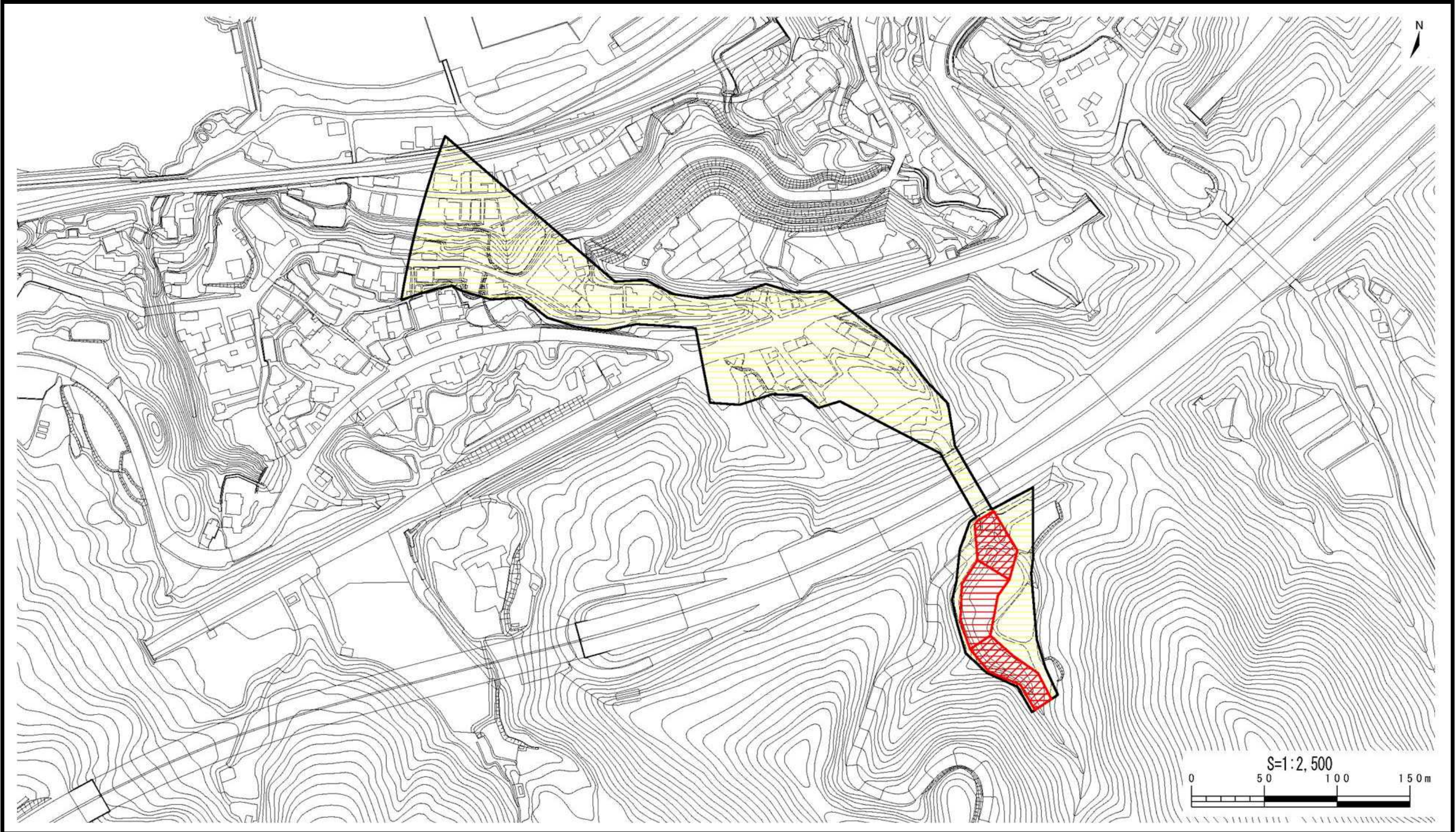


土砂災害警戒区域等の指定の公示に係る図書



様式 - 2(土)  土砂災害警戒区域・土砂災害特別警戒区域 区域図	土砂災害防止法施行令第二条の基準に該当する区域		<div>N</div> <div>縮尺 S=1:2,500</div>	自然現象 の種類	土石流	溪流番号	205- -073
	土砂災害防止法施行令第三 条の基準に該当する区域	土石流の高さが1mを超える場合、建築物に作用する力が50kN/mを超える区域		告示番号	新潟県告示第1484・1485号	溪流名	水の入沢
		土石流の高さが1mを超える場合、建築物に作用する力が50kN/m以下の区域		告示年月日	平成26年10月28日	所在地	柏崎市大字笠島
	その他の区域						