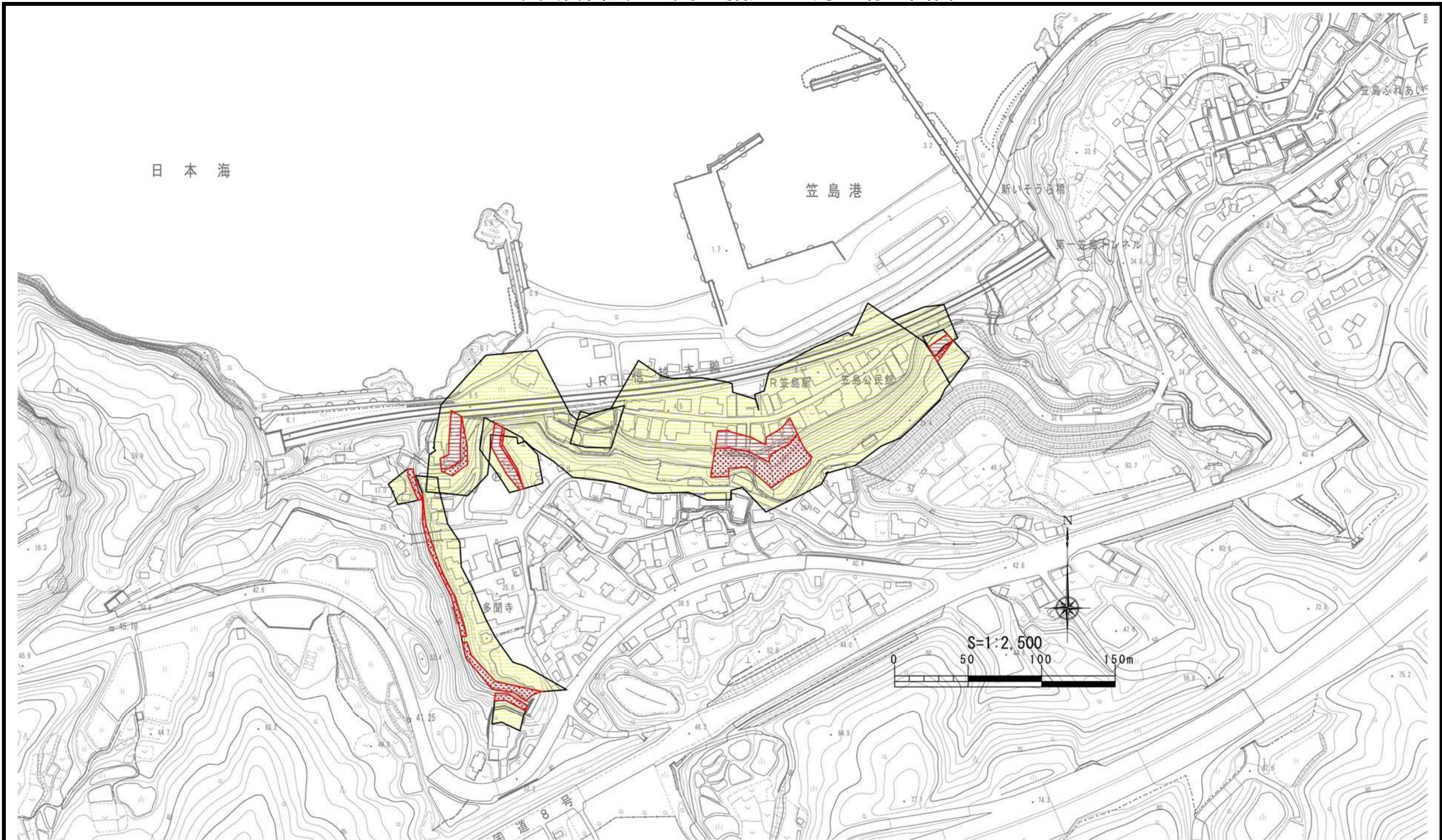


土砂災害警戒区域等の指定の公示に係る図書



様式 - 2(急) 土砂災害警戒区域・土砂災害特別警戒区域 区域図	土砂災害防止法施行令第二条の基準に該当する区域		自然現象 の種類 急傾斜地の崩壊	箇所番号	-205.011(1062)	
	土砂災害防止法施行令第三条の基準に該当する区域	 それ以外の区域		告示番号	新潟県告示第1484・1485号	箇所名
			告示年月日	平成26年10月28日	所在地	柏崎市大字笠島