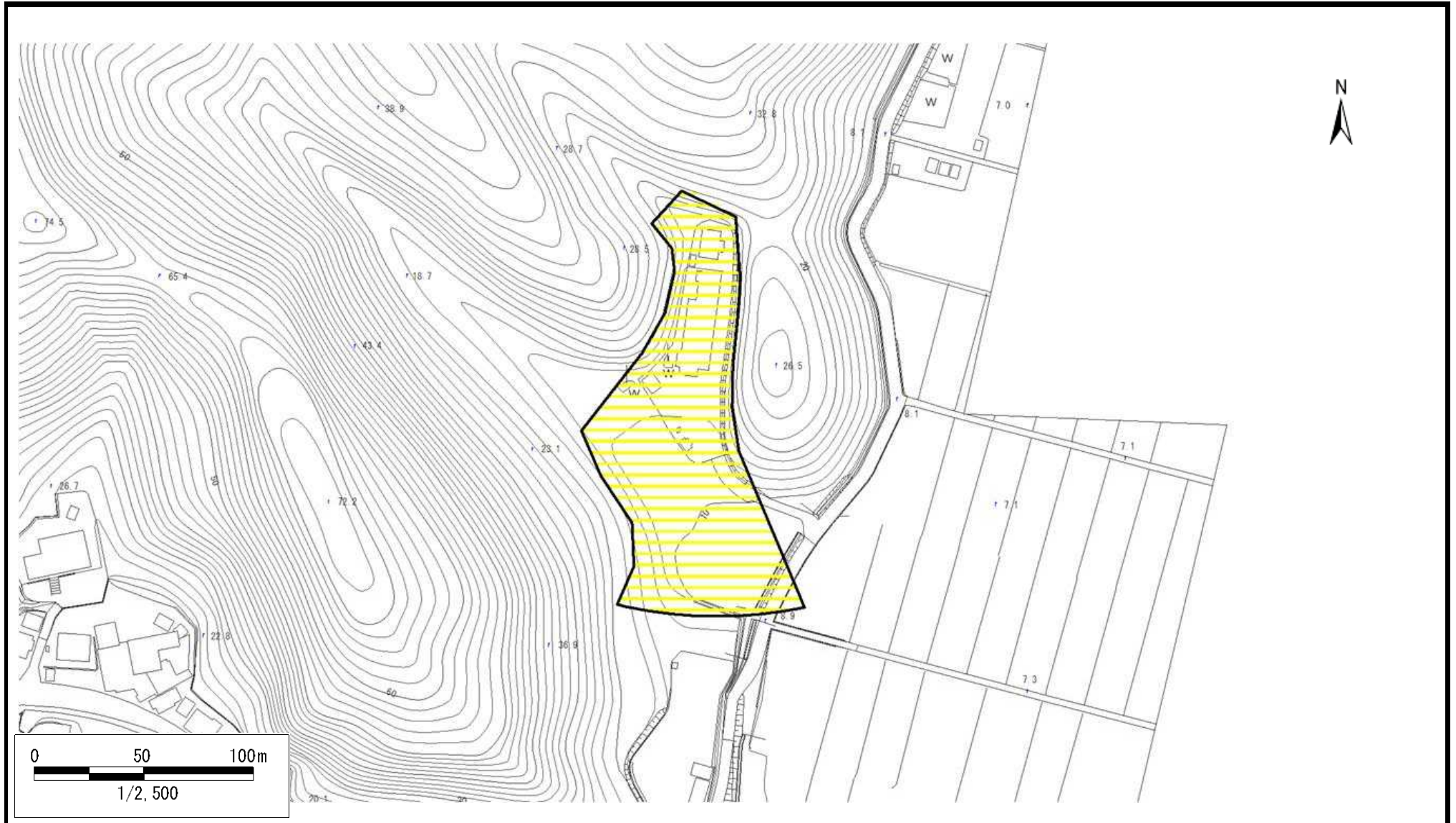


土砂災害警戒区域等の指定の公示に係る図書



様式 - 2 (土) 土砂災害警戒区域 区域図	土砂災害防止法施行令第二条の基準に該当する区域		N 縮尺 1:2,500	自然現象の種類 土石流	溪流番号 342- -023
	土砂災害防止法施行令第三条の基準に該当する区域			告示番号 新潟県告示第1484号	溪流名 荒城沢
	土石流の高さが1mを超える場合、建築物に作用する力が50kN/mを超える区域 土石流の高さが1mを超える場合、建築物に作用する力が50kN/m以下の区域 その他の区域	 		告示年月日 平成26年10月28日	所在地 西蒲原郡弥彦村大字弥彦