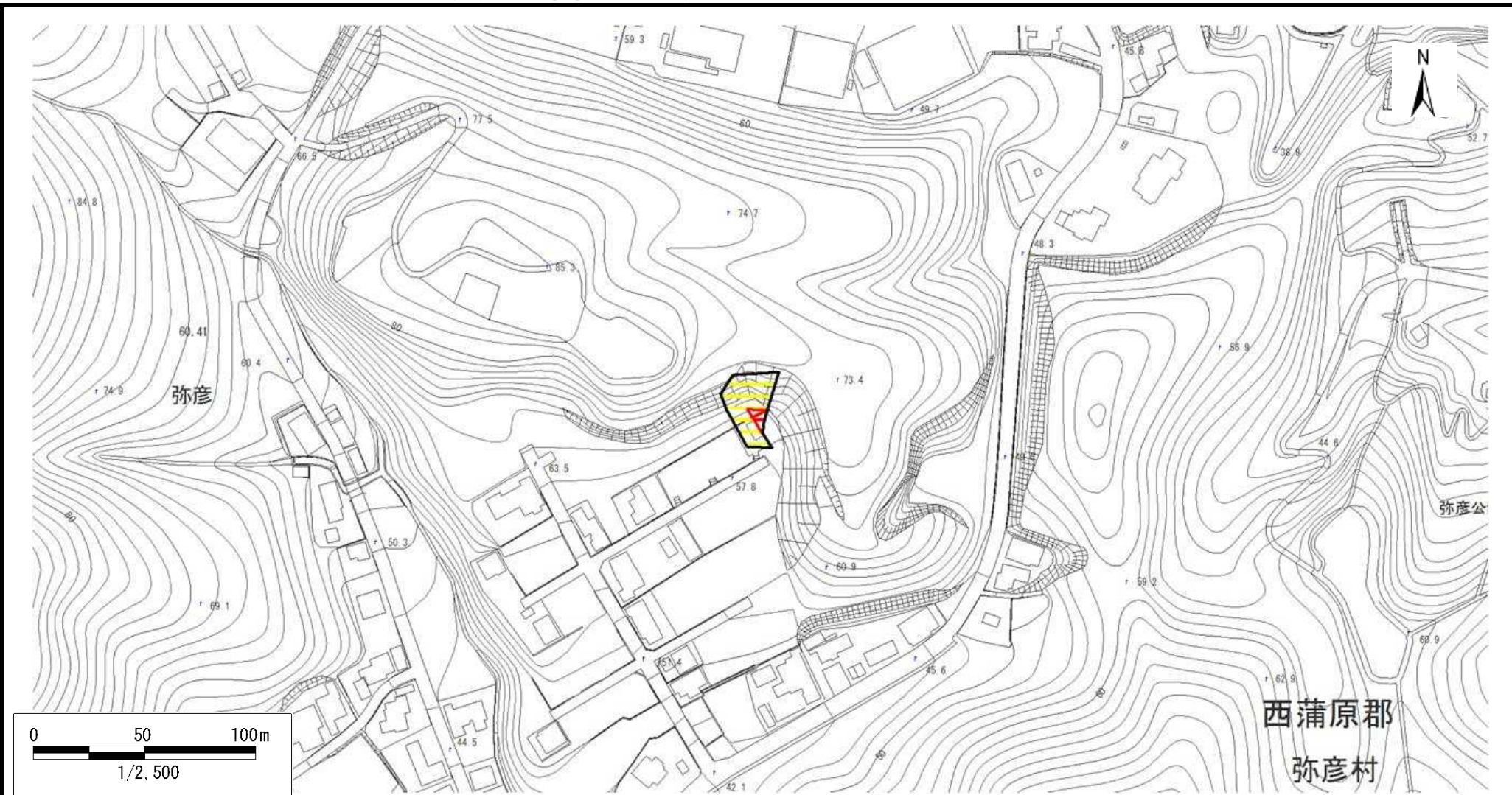




土砂災害警戒区域等の指定の公示に係る図書



様式 - 2 (急) 土砂災害警戒区域・ 土砂災害特別警戒区域 区域図	土砂災害防止法施行令第二条の基準に該当する区域			自然現象の種類	急傾斜地の崩壊	箇所番号	三条-342.002	
	土砂災害防止法施行令 第三条の基準に該当する区域			告示番号	新潟県告示第1484・1485号	箇所名	弥彦(2)	
	急傾斜地斜面内の区域 土石等の(移動)高さが1m以下の場合、土石等の移動による力が100kN/m ² を超える区域			縮尺 1:2,500	告示年月日	平成26年10月28日	所在地	西蒲原郡弥彦村大字弥彦
	土石等の堆積の高さが3mを超える区域 それ以外の区域				