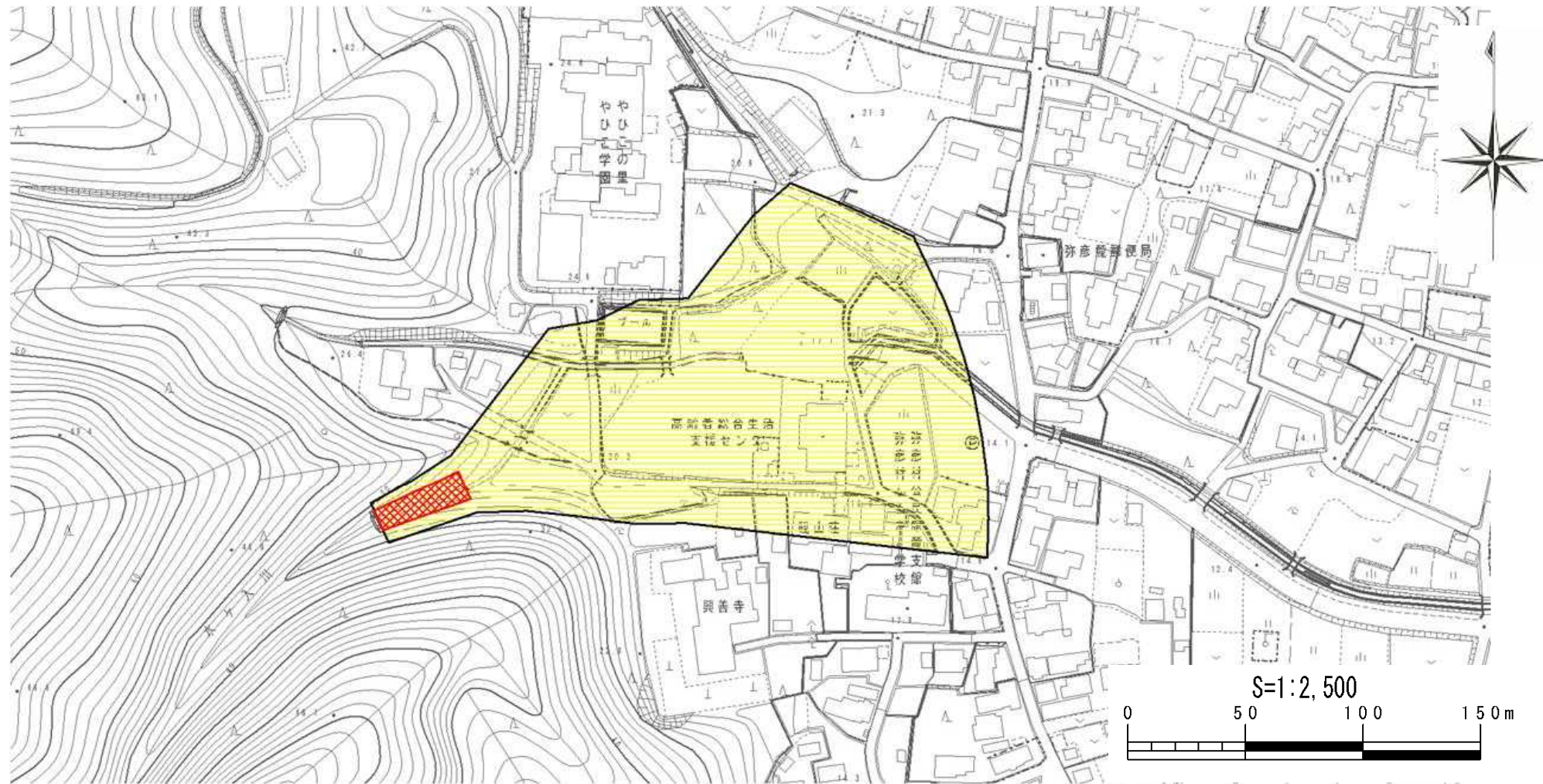


# 土砂災害警戒区域等の指定の公示に係る図書



様式 - 2(土)

土砂災害警戒区域・土砂災害特別警戒区域  
区域図

土砂災害防止法施行令第二条の基準に該当する区域



自然現象  
の種類

土石流

溪流番号

342- -009

土石流の高さが1mを超える場合、建築物に作用する力が50kN/m<sup>2</sup>を超える区域



告示番号

新潟県告示第1484・1485号

溪流名

水ヶ入川

土砂災害防止法施行令第三条の基準に該当する区域

土石流の高さが1mを超える場合、建築物に作用する力が50kN/m<sup>2</sup>以下の区域



縮尺

S=1:2,500

告示年月日

平成26年10月28日

所在地

西蒲原郡弥彦村大字麓

その他の区域

