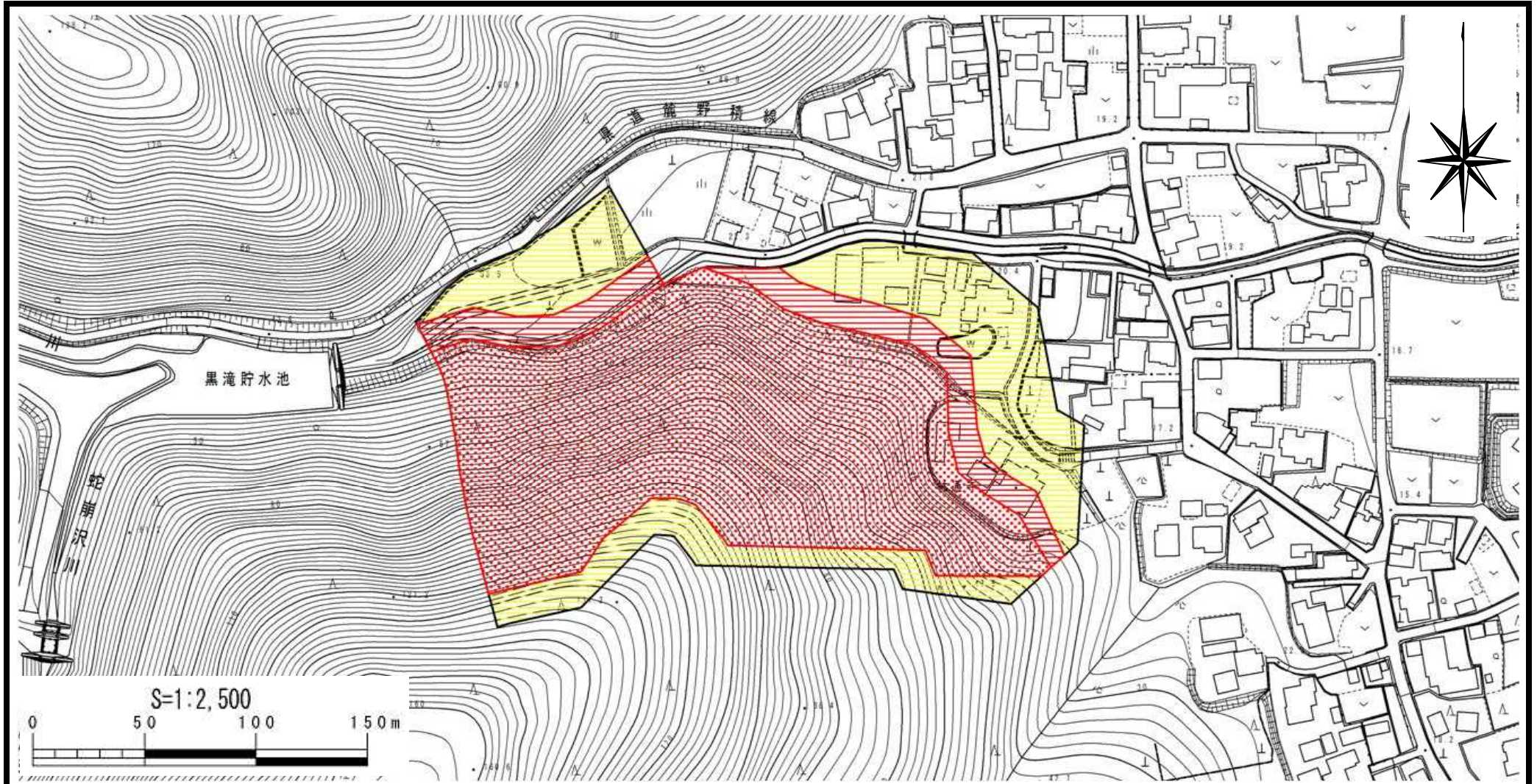





土砂災害警戒区域等の指定の公示に係る図書



様式 - 2(急) 土砂災害警戒区域・土砂災害特別警戒区域 区域図	土砂災害防止法施行令第二条の基準に該当する区域		 縮尺 S=1:2,500	自然現象の種類	急傾斜地の崩壊	箇所番号	-342.011(1854)
	急傾斜地斜面内の区域			告示番号	新潟県告示第1484・1485号	箇所名	麓一区-4
	土砂災害防止法施行令第三条の基準に該当する区域	土石等の(移動)高さが1m以下の場合、土石等の移動による力が100kN/m ² を超える区域	 	告示年月日	平成26年10月28日	所在地	西蒲原郡弥彦村大字麓
		土石等の堆積の高さが3mを超える区域		それ以外の区域			