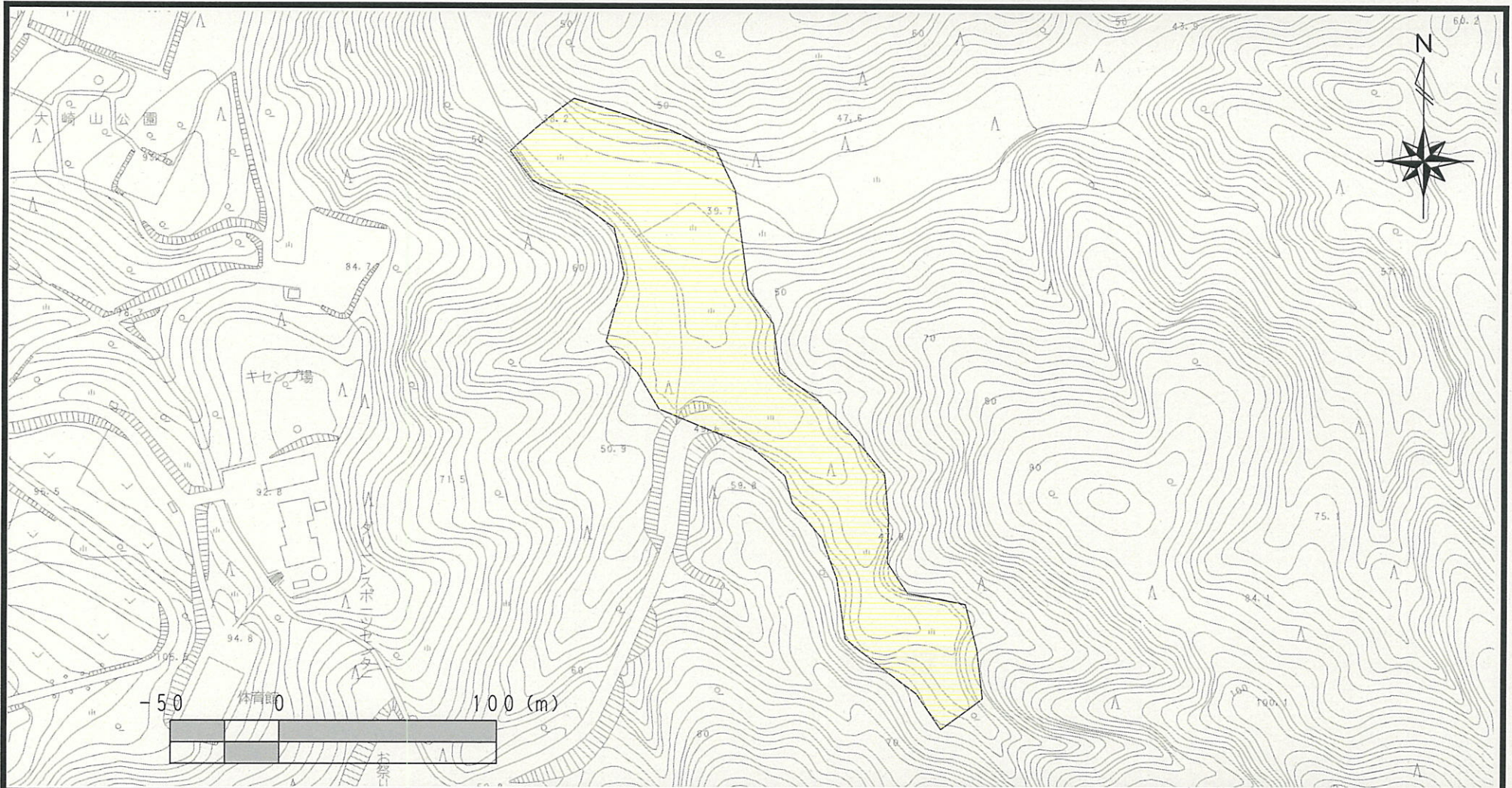


# 土砂災害警戒区域等の指定の公示に係る図書



様式-2(土) 土砂災害警戒区域・土砂災害特別警戒区域 区域図	土砂災害防止法施行令第2条の基準に該当する区域			N 縮尺 1:2,500	自然現象の種類	土石流	溪流番号	204-I-017(4)
	土砂災害防止法施行令第3条の基準に該当する区域	土石流の高さが1mを超える場合、建築物に作用する力が50kN/mを超える区域			告示番号	新潟県告示第1357号	溪流名	やなぎさわかわ 柳沢川(4)
		土石流の高さが1mを超える場合、建築物に作用する力が50kN/m以下の区域			告示年月日	平成18年9月19日	所在地	三条市大字上野原
	その他の区域							