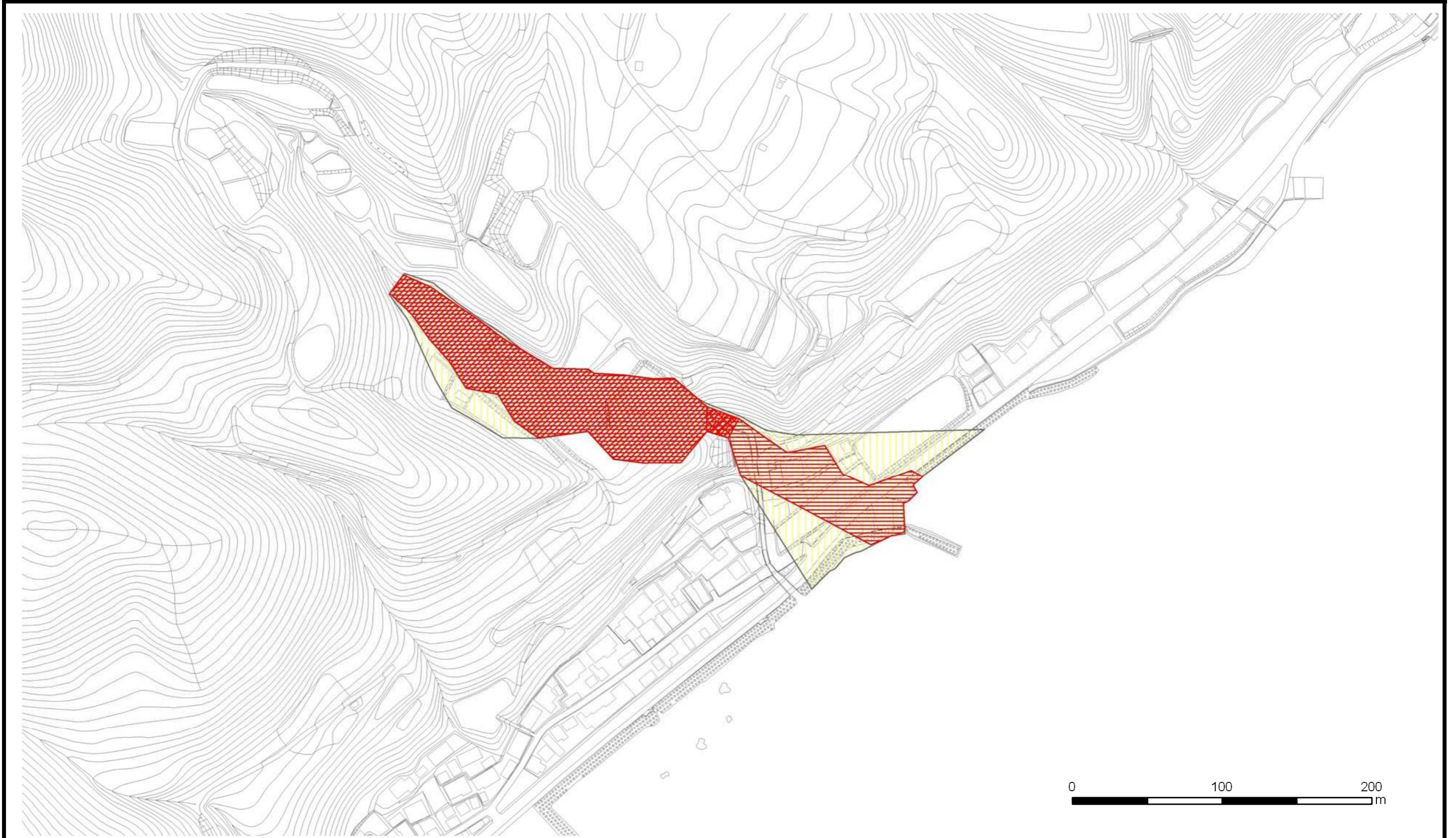


土砂災害警戒区域等の指定の公示に係る図書



様式 - 2(土) 土砂災害警戒区域・土砂災害特別警戒区域 区域図	土砂災害防止法施行令第二条の基準に該当する区域		N 	自然現象の種類	土石流	渓流番号	609- -011
	土砂災害防止法施行令第三 条の基準に該当する区域	土石流の高さが1mを超える場合、建築物に作用する力が50kN/m ² を超える区域 土石流の高さが1mを超える場合、建築物に作用する力が50kN/m ² 以下の区域		告示番号	新潟県告示第1433・1434号	渓流名	カモリガワ 高森川
	その他の区域		縮尺	告示年月日	平成26年10月17日	所在地	サトシマシンガ 佐渡市南新保