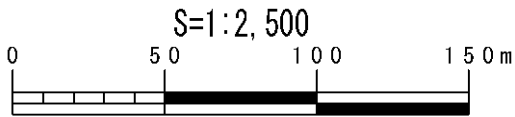
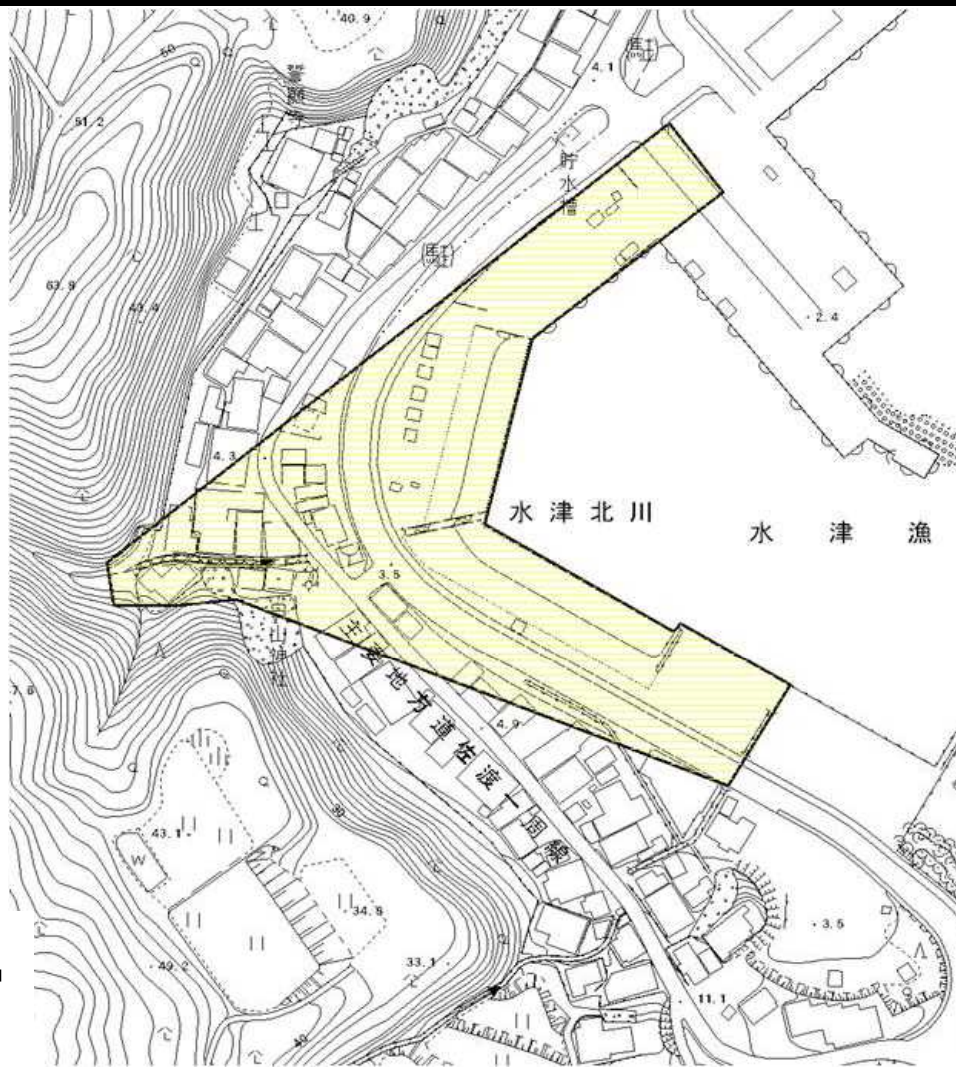


# 土砂災害警戒区域等の指定の公示に係る図書



様式 - 2(土)

土砂災害警戒区域・土砂災害特別警戒区域  
区域図

土砂災害防止法施行令第二条の基準に該当する区域



自然現象  
の種類

土石流

溪流番号

219- -027

土石流の高さが1mを超える場合、建築物に作用する力が50kN/mを超える区域



告示番号

新潟県告示第1237号

溪流名

水津北川

土砂災害防止法施行令第三条の基準に該当する区域



縮尺

S=1:2,500

告示年月日

平成26年8月26日

所在地

佐渡市水津

その他の区域

