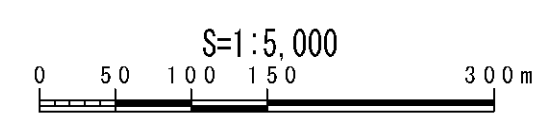
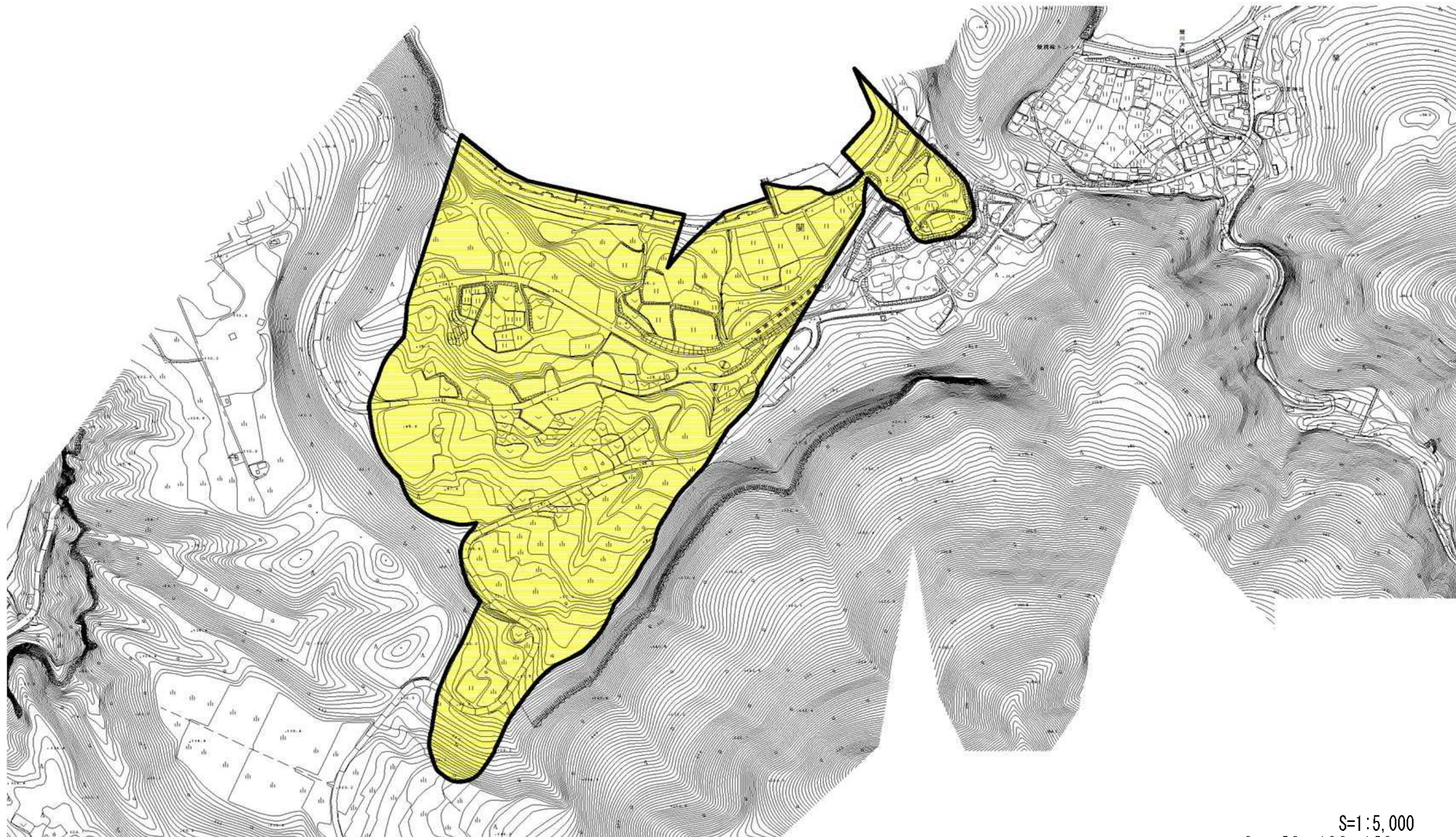


# 土砂災害警戒区域等の指定の公示に係る図書



様式 - 2(地) 土砂災害警戒区域・土砂災害特別警戒区域 区域図	土砂災害防止法施行令第二条の基準に該当する区域		自然現象 の種類	地滑り	箇所番号	N6	
	土砂災害防止法施行令第三条の基準に該当する区域			告示番号	新潟県告示第1237号	箇所名	七ヶ 関
	地すべり地塊の滑りに伴って生じる土石等の移動による力:F1 F1= (kN/m <sup>2</sup> )	縮尺 S=1:5,000		告示年月日	平成26年8月26日	所在地	サトシセキ 佐渡市関