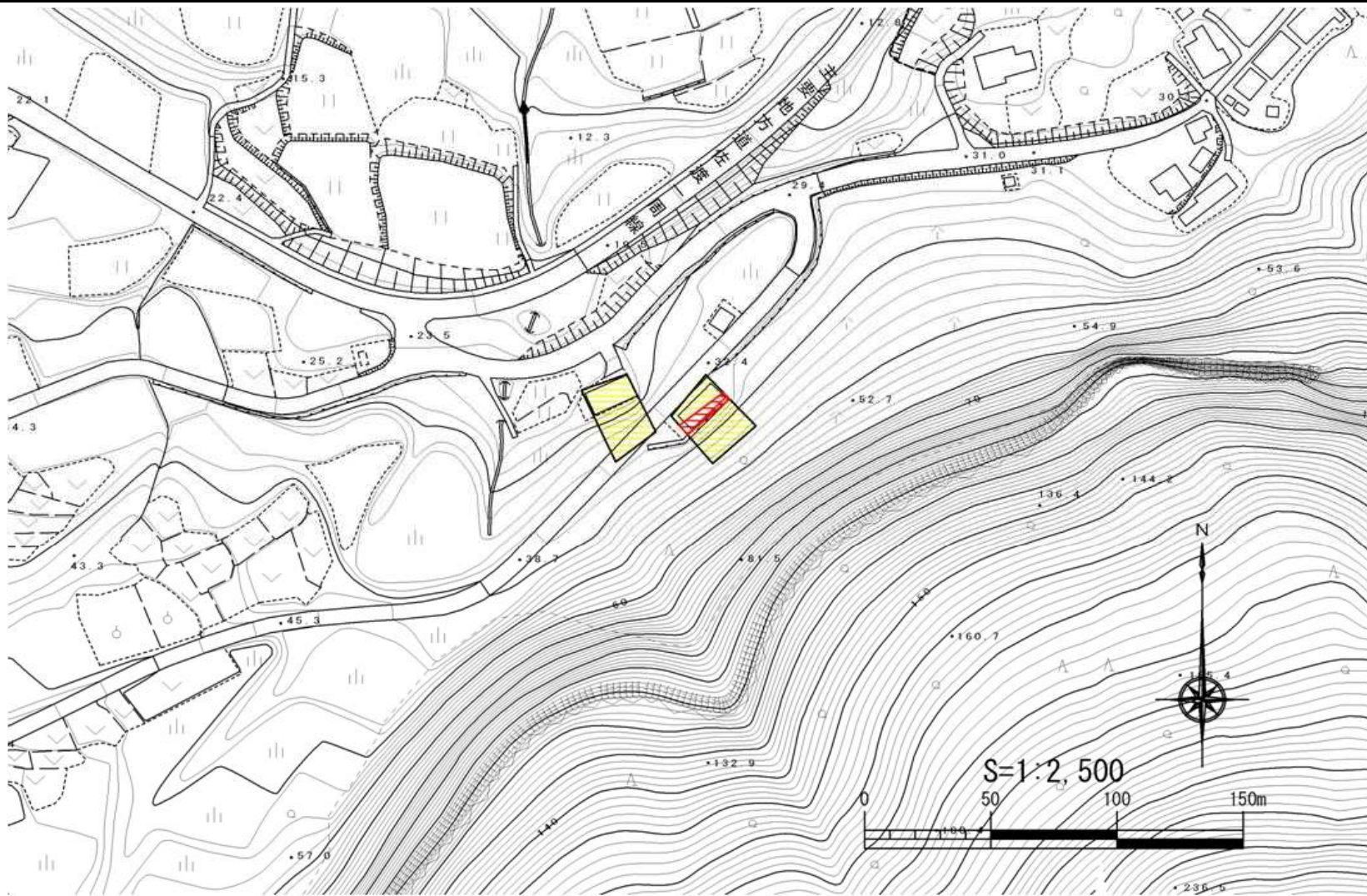


# 土砂災害警戒区域等の指定の公示に係る図書



様式 - 2(急)

土砂災害警戒区域・土砂災害特別警戒区域  
区域図

土砂災害防止 法施行令第三 条の基準に該 当する区域	土砂災害防止法施行令第二条の基準に該当する区域		N 縮尺 S=1:2,500	自然現象 の種類	急傾斜地の崩壊	箇所番号	佐渡-601.021
	急傾斜地斜面内の区域			告示番号	新潟県告示第1237・1238号	箇所名	セキ(3) 関(3)
	土石等の(移動)高さが1m以下の場合、土石等の移動による力が100kN/m <sup>2</sup> を超える区域			告示年月日	平成26年8月26日	所在地	サドシセキ 佐渡市関
	土石等の堆積の高さが3mを超える区域						
	それ以外の区域						