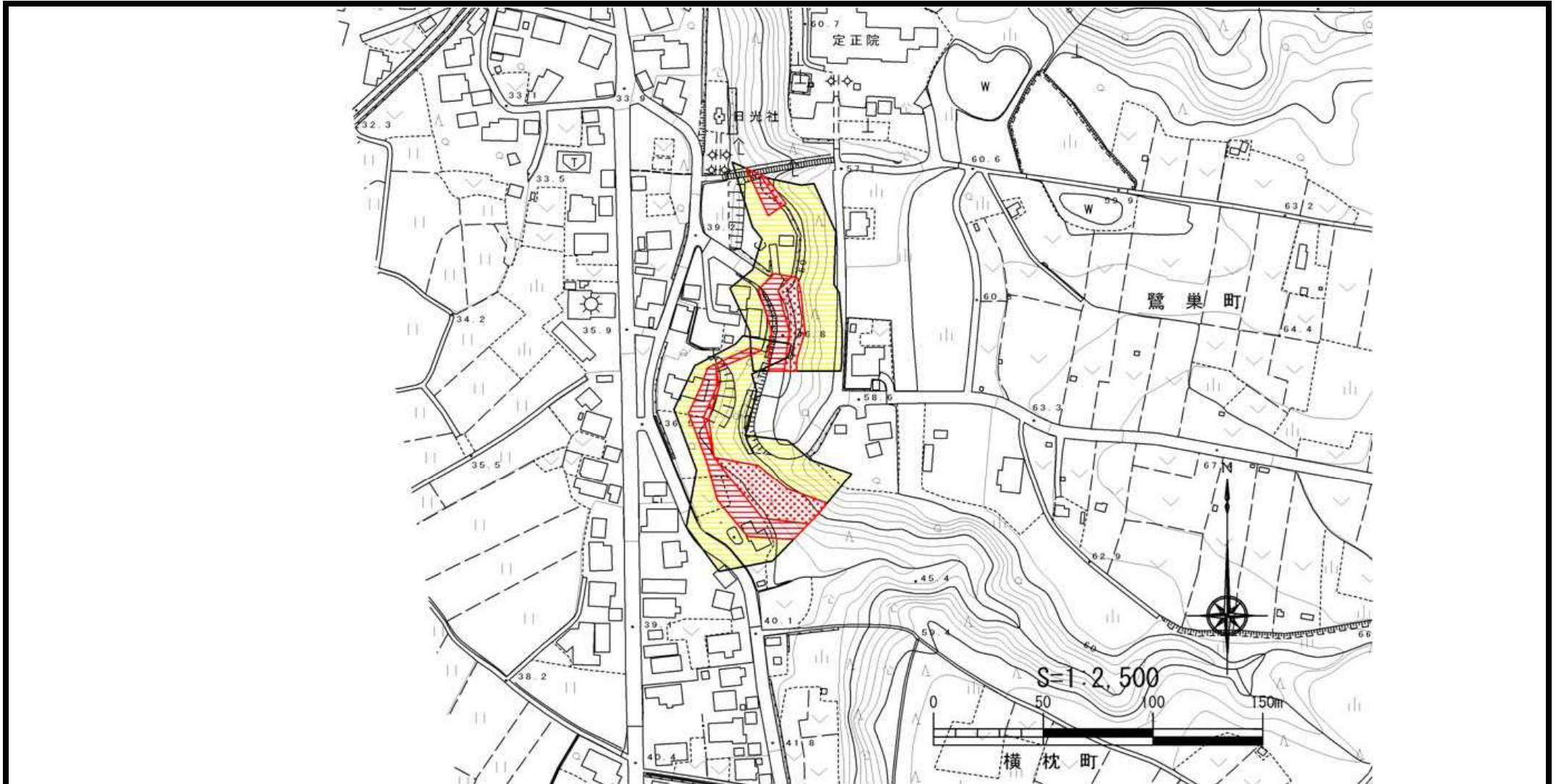


土砂災害警戒区域等の指定の公示に係る図書



| | | | | | | | | |
|--|---|--|--|--------------------------|---------|------------------|------|----------------|
| 様式 - 2(急) 土砂災害警戒区域・土砂災害特別警戒区域 区域図 | 土砂災害防止法施行令第二条の基準に該当する区域 | | | N 縮尺 S=1:2,500 | 自然現象の種類 | 急傾斜地の崩壊 | 箇所番号 | -202.024(2736) |
| | 急傾斜地斜面内の区域 | | | | 告示番号 | 新潟県告示第1119・1120号 | 箇所名 | 鷺巣町(3) |
| | 土砂災害防止法施行令第三条の基準に該当する区域 | | | | 告示年月日 | 平成26年7月18日 | 所在地 | 長岡市鷺巣町 |
| | 土砂等の(移動)高さが1m以下の場合、土砂等の移動による力が100kN/m ² を超える区域 | | | | 告示年月日 | 平成26年7月18日 | 所在地 | 長岡市鷺巣町 |
| 土砂等の堆積の高さが3mを超える区域 | | | | | | | | |
| それ以外の区域 | | | | | | | | |