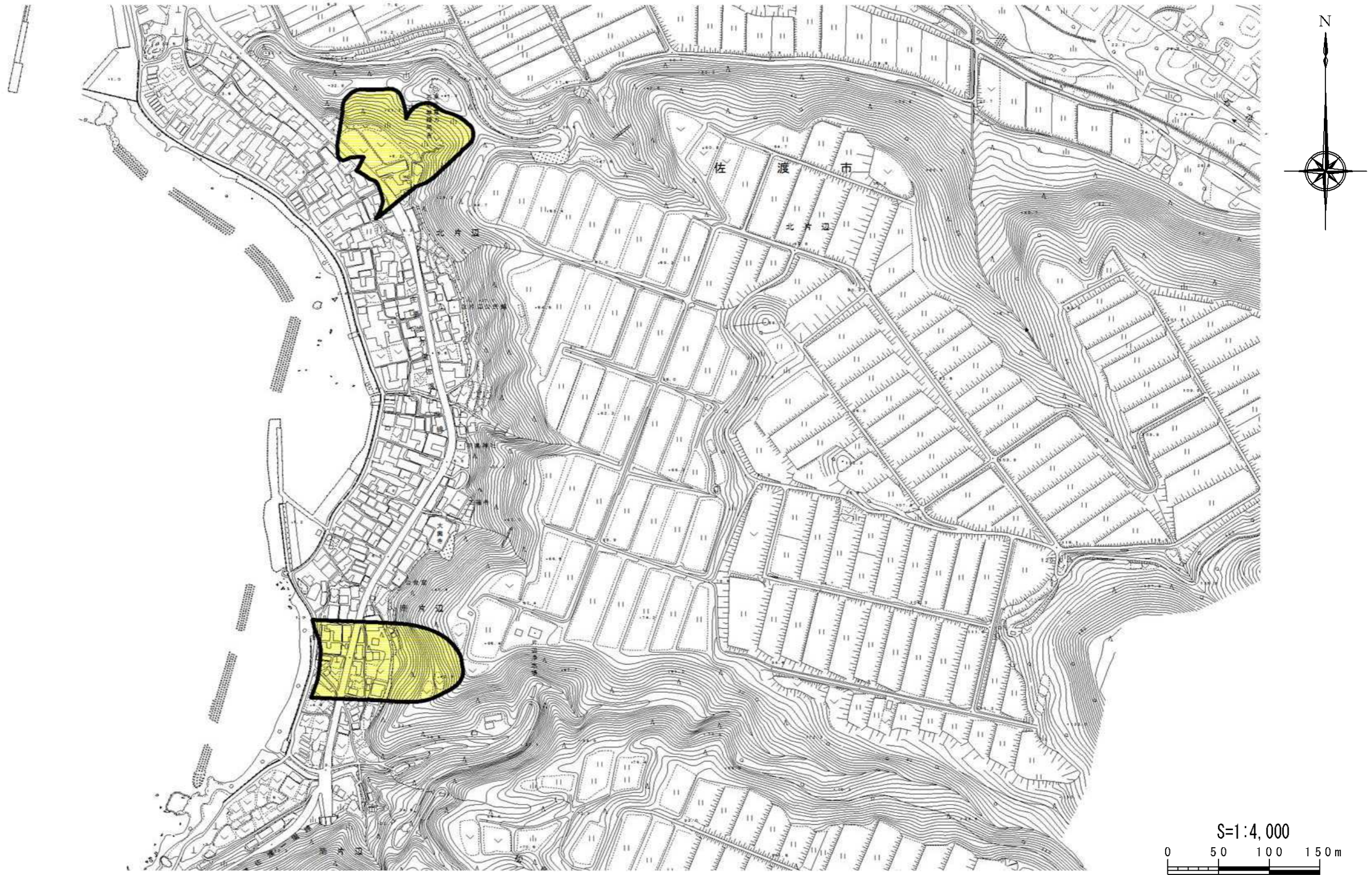


土砂災害警戒区域等の指定の公示に係る図書



様式 - 2(地)
土砂災害警戒区域・土砂災害特別警戒区域
区域図

土砂災害防止法施行令第二条の基準に該当する区域



土砂災害防止法施行令第三条の基準に該当する区域



地すべり地塊の滑りに伴って生じる土石等の移動による力: F1
F1= (kN/m²)



縮尺
S=1:4,000

自然現象の種類	地滑り	箇所番号	K601.03
告示番号	新潟県告示第1005号	箇所名	ミナミカタベ 南片辺
告示年月日	平成26年6月20日	所在地	サドシナミカタベ・キタカタベ 佐渡市南片辺・北片辺