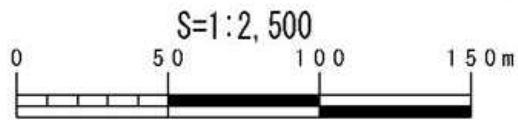
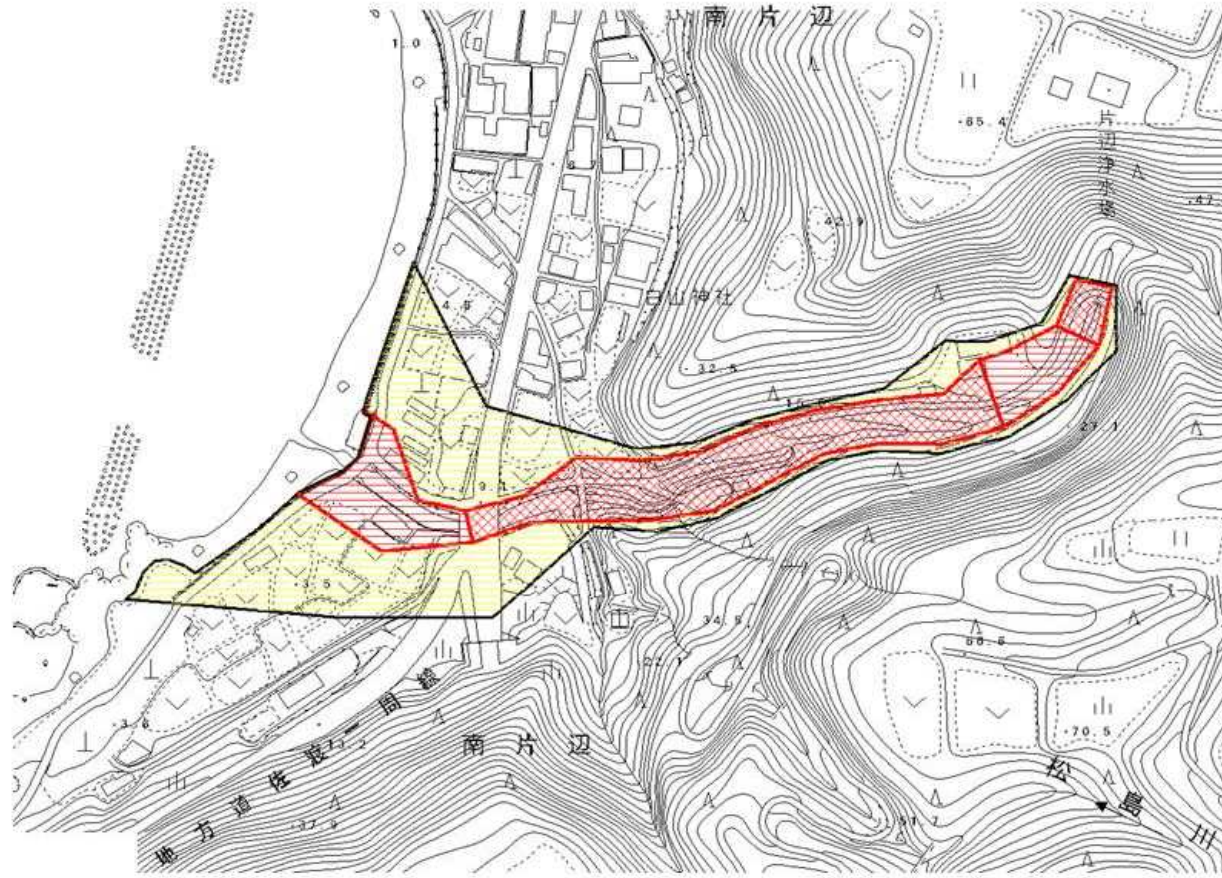


土砂災害警戒区域等の指定の公示に係る図書



様式 - 2(土)

土砂災害警戒区域・土砂災害特別警戒区域
区域図

土砂災害防止法施行令第二条の基準に該当する区域

土砂災害防止 法施行令第三 条の基準に該 当する区域	土石流の高さが1mを超える場合、建築物に作用する力が50kN/mを超える区域	
	土石流の高さが1mを超える場合、建築物に作用する力が50kN/m以下の区域	
	その他の区域	



縮尺
S=1:2,500

自然現象 の種類	土石流	溪流番号	601-佐渡-033
告示番号	新潟県告示第1005・1006号	溪流名	マツシマガワ(1) 松島川(1)
告示年月日	平成26年6月20日	所在地	サドシナミカタベ 佐渡市南片辺