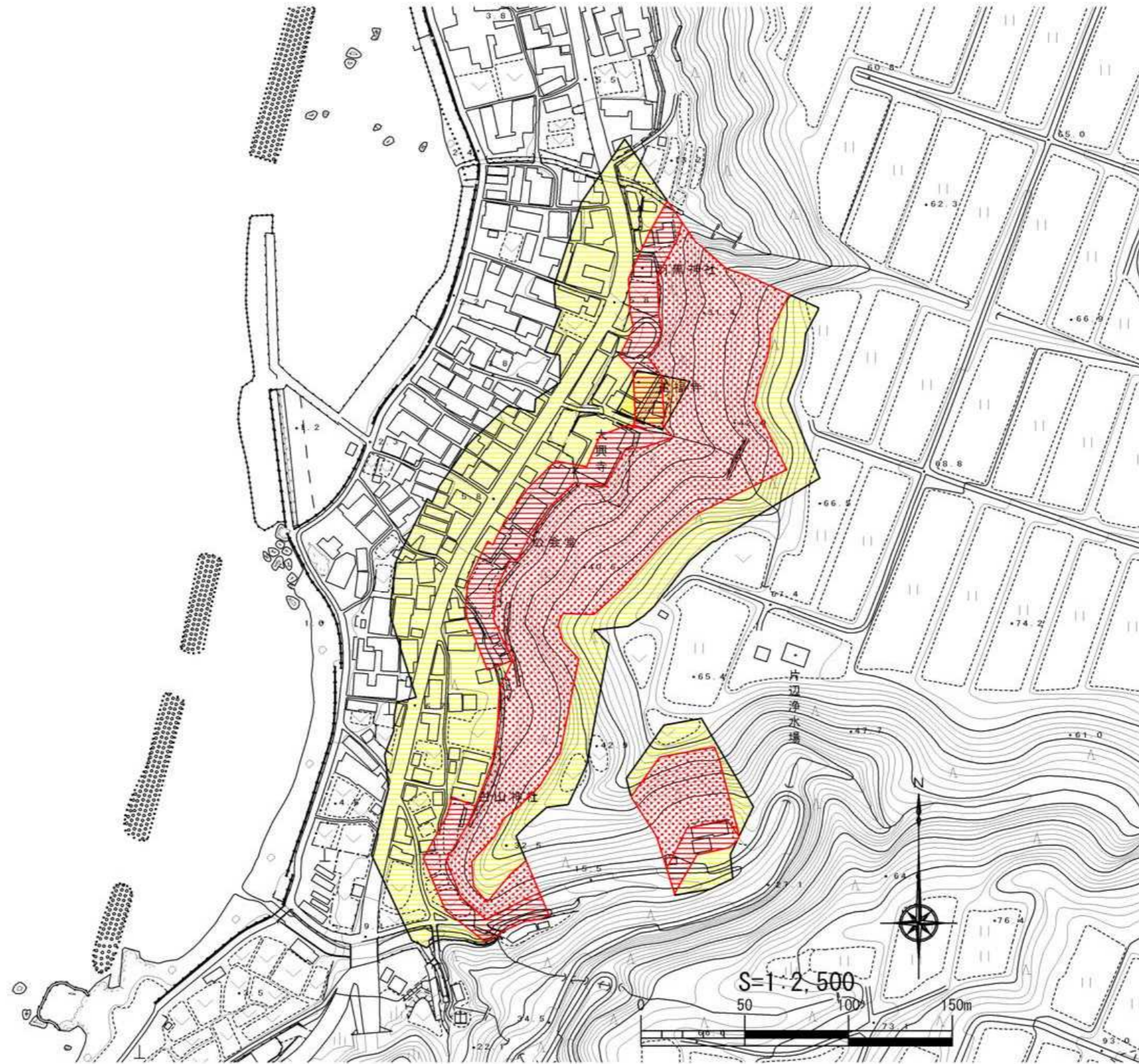


# 土砂災害警戒区域等の指定の公示に係る図書



<b>様式 - 2(急)</b> 土砂災害警戒区域・土砂災害特別警戒区域 区域図	土砂災害防止法施行令第二条の基準に該当する区域		自然現象 の種類 急傾斜地の崩壊	箇所番号	-601.019(1554)
	急傾斜地斜面内の区域 土砂災害防止 法施行令第三 条の基準に該 当する区域	 		告示番号 新潟県告示第1005・1006号 告示年月日 平成26年6月20日	箇所名
土砂等の(移動)高さが1m以下の場合、土砂等 の移動による力が100kN/m <sup>2</sup> を超える区域 土砂等の堆積の高さが3mを超える区域 それ以外の区域	縮尺 S=1:2,500	所在地	サトシナミカケ 佐渡市南片辺		