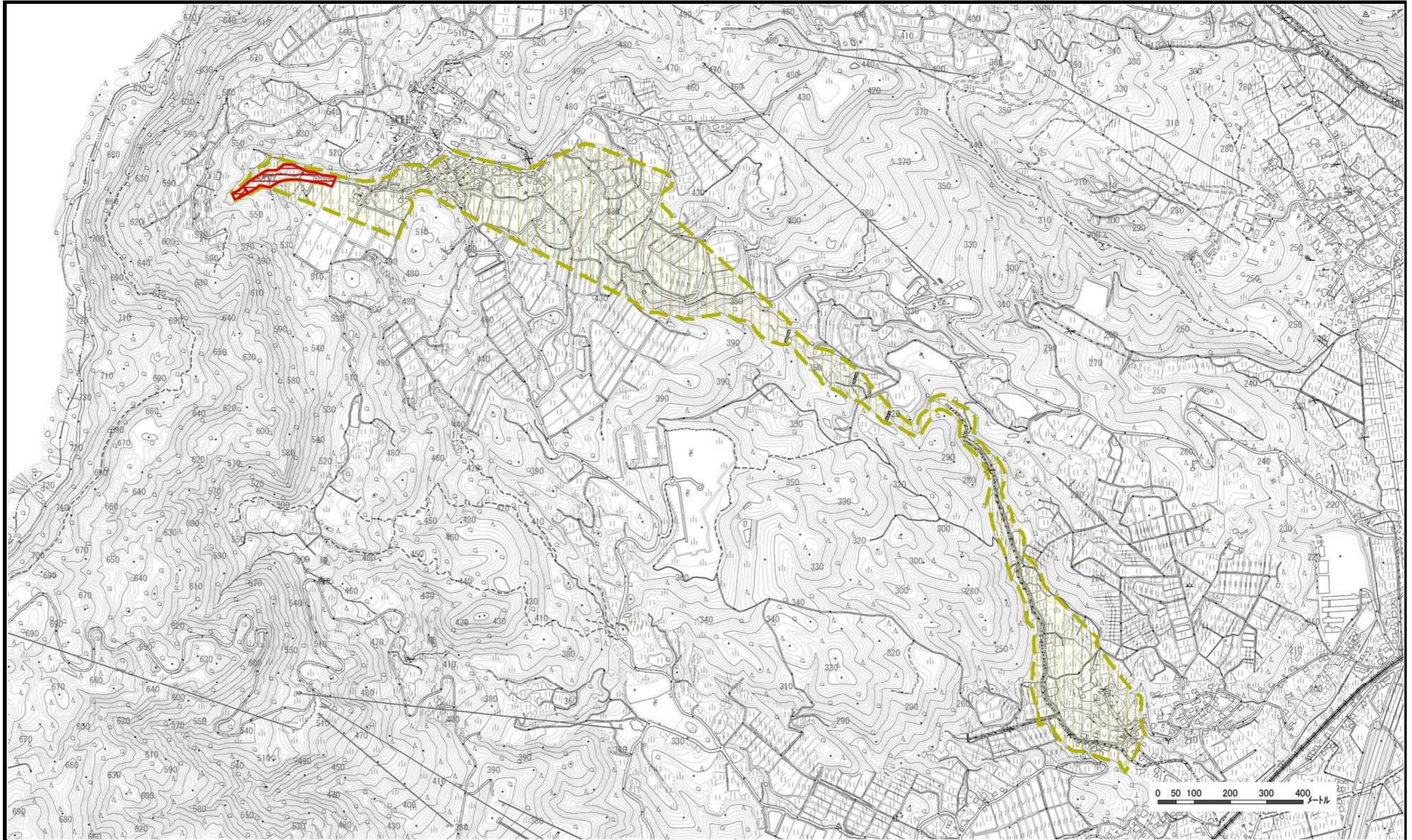


# 土砂災害警戒区域等の指定の公示に係る図書



|   |                         |  |                    |                                     |  |                |                        |                      |
|---|-------------------------|--|--------------------|-------------------------------------|--|----------------|------------------------|----------------------|
| 様式 - 2(土)<br>土砂災害警戒区域・土砂災害特別警戒区域<br>区域図 | 土砂災害防止法施行令第二条の基準に該当する区域 |  | 自然現象<br>の種類<br>土石流 | 土砂災害防止法<br>施行令第三条の<br>基準に該当する<br>区域 | 土石流の高さが1mを超える場合、建築物に作用する力が50kN/m <sup>2</sup> を超える区域 | 縮尺<br>1:10,000 | 告示番号<br>新潟県告示第784・785号 | 溪流番号<br>Y1211- -37-2 |
|   | その他の区域                  |  |                    | 告示年月日<br>平成26年5月7日                  | 溪流名<br>伊田川(2)  |                |                        |                      |
|   |                         |  | 告示年月日<br>平成26年5月7日 | 所在地<br>南魚沼市泉盛寺、栃窪                   |  |                |                        |                      |