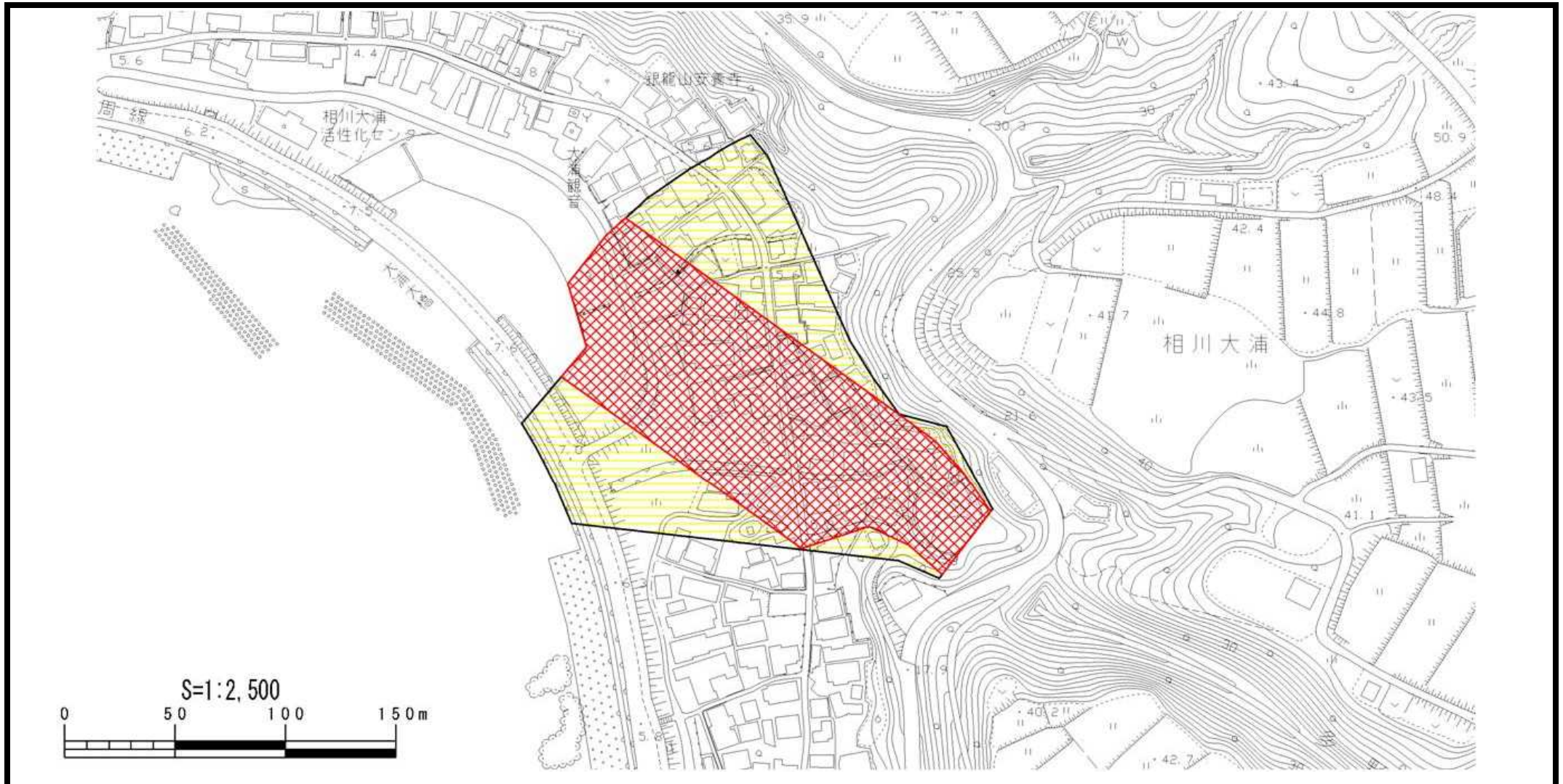


# 土砂災害警戒区域等の指定の公示に係る図書



様式 - 2(土) 土砂災害警戒区域・土砂災害特別警戒区域 区域図	土砂災害防止法施行令第二条の基準に該当する区域		N  縮尺 S=1:2,500	自然現象 の種類	土石流	溪流番号	601-佐渡-022
	土砂災害防止法施行令第三条の基準に該当する区域			告示番号	新潟県告示第410・411号	溪流名	タマチガワ 多町川
	その他の区域			告示年月日	平成26年3月18日	所在地	サトシアイカワオオウラ 佐渡市相川大浦