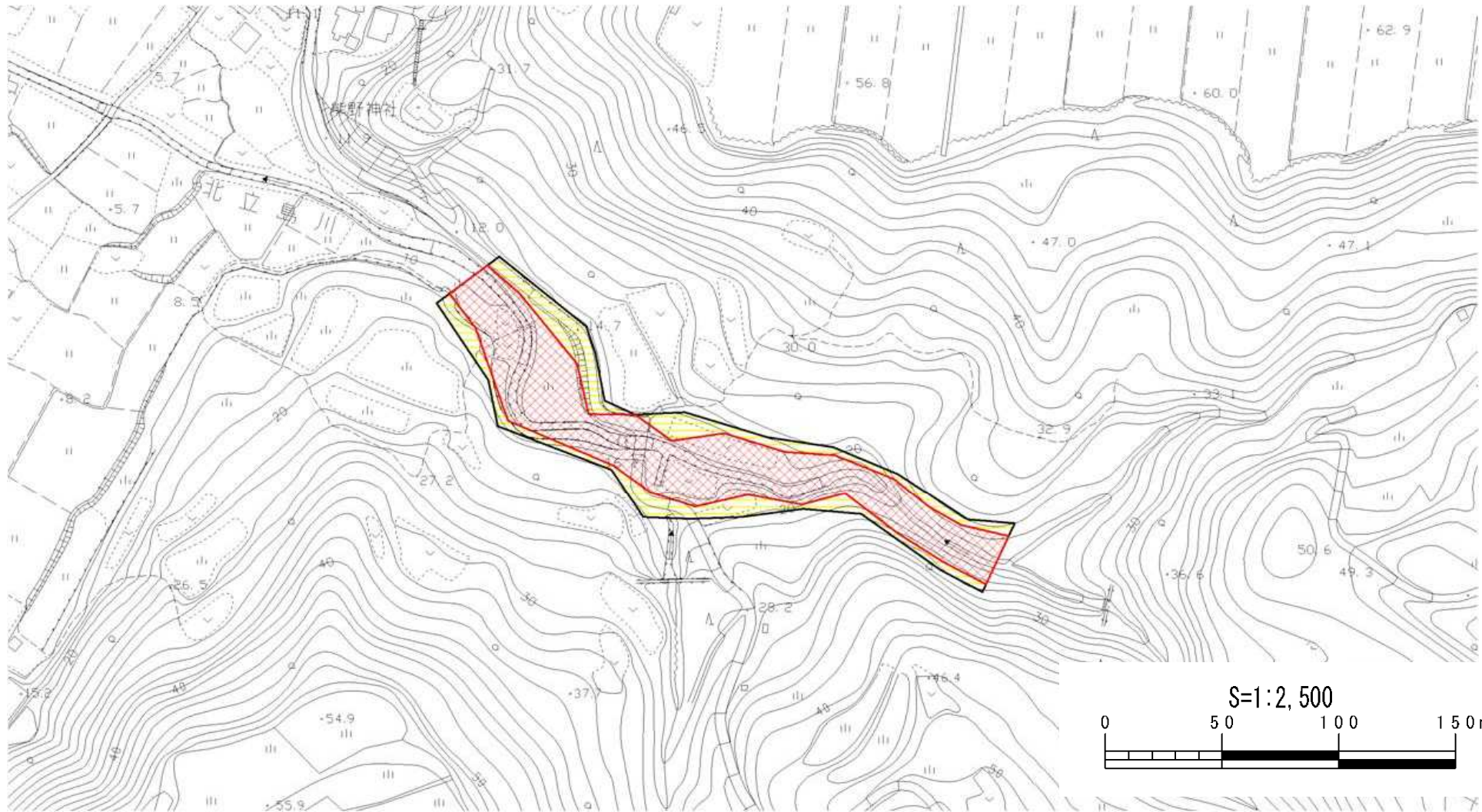


土砂災害警戒区域等の指定の公示に係る図書



様式 - 2(土)

土砂災害警戒区域・土砂災害特別警戒区域
区域図

土砂災害防止法施行令第二条の基準に該当する区域

土砂災害防止法施行令第三条の基準に該当する区域

土砂流の高さが1mを超える場合、建築物に作用する力が50kN/m²を超える区域

土砂流の高さが1mを超える場合、建築物に作用する力が50kN/m²以下の区域

その他の区域



縮尺
S=1:2,500

自然現象
の種類

告示番号

告示年月日

土石流

新潟県告示第410・411号

平成26年3月18日

溪流番号

溪流名

所在地

601- -023

キタツツシマガワ
北立島川

サドシキタツツシマ
佐渡市北立島