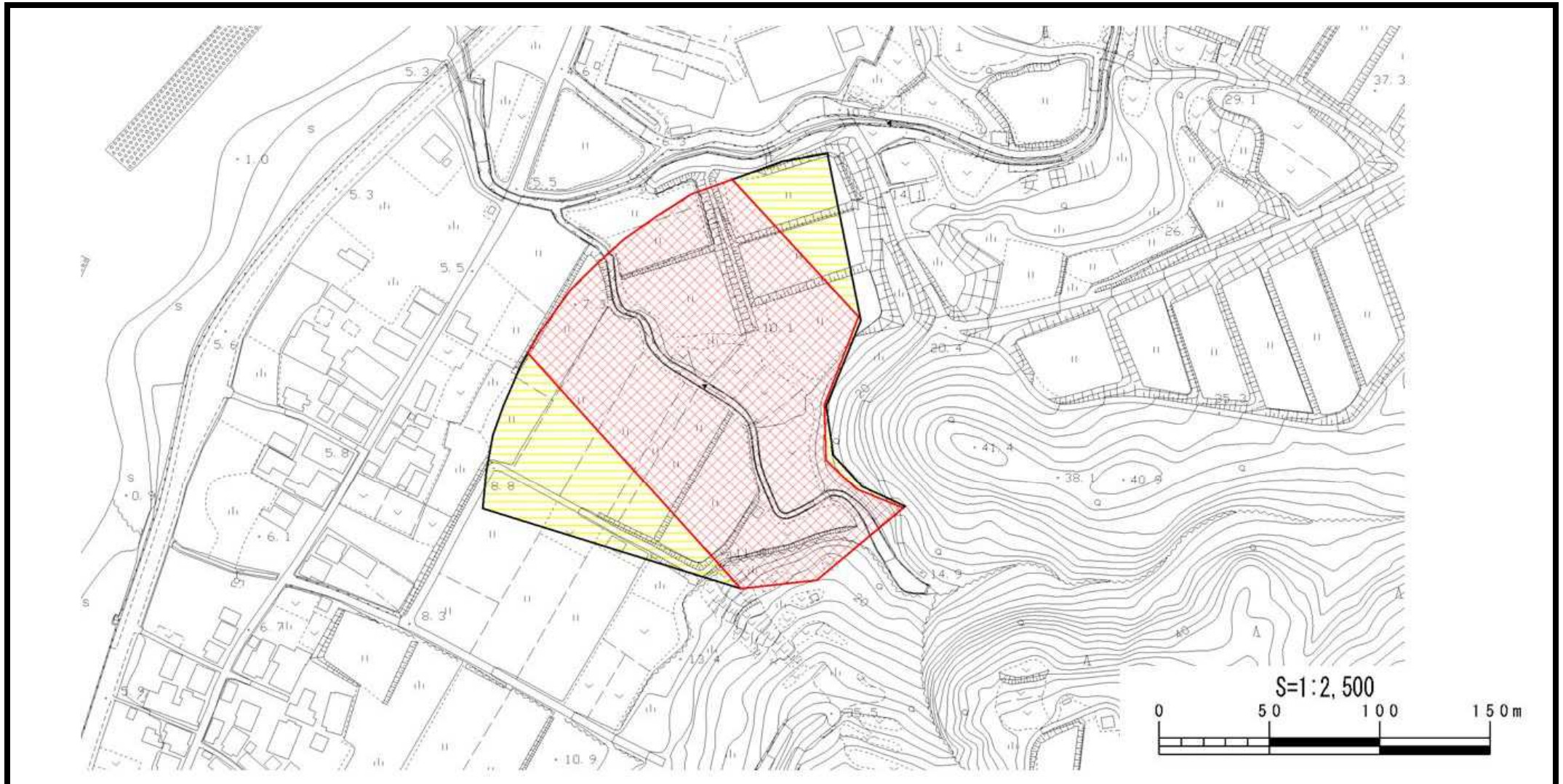


土砂災害警戒区域等の指定の公示に係る図書



様式 - 2(土)

土砂災害警戒区域・土砂災害特別警戒区域
区域図

土砂災害防止法施行令第二条の基準に該当する区域		N 縮尺 S=1:2,500	自然現象の種類	土石流	溪流番号	601- -022
土砂災害防止法施行令第三条の基準に該当する区域			告示番号	新潟県告示第410・411号	溪流名	フドウソウガワ 不動尊川
その他の区域			告示年月日	平成26年3月18日	所在地	サドシキタツシマ 佐渡市北立島