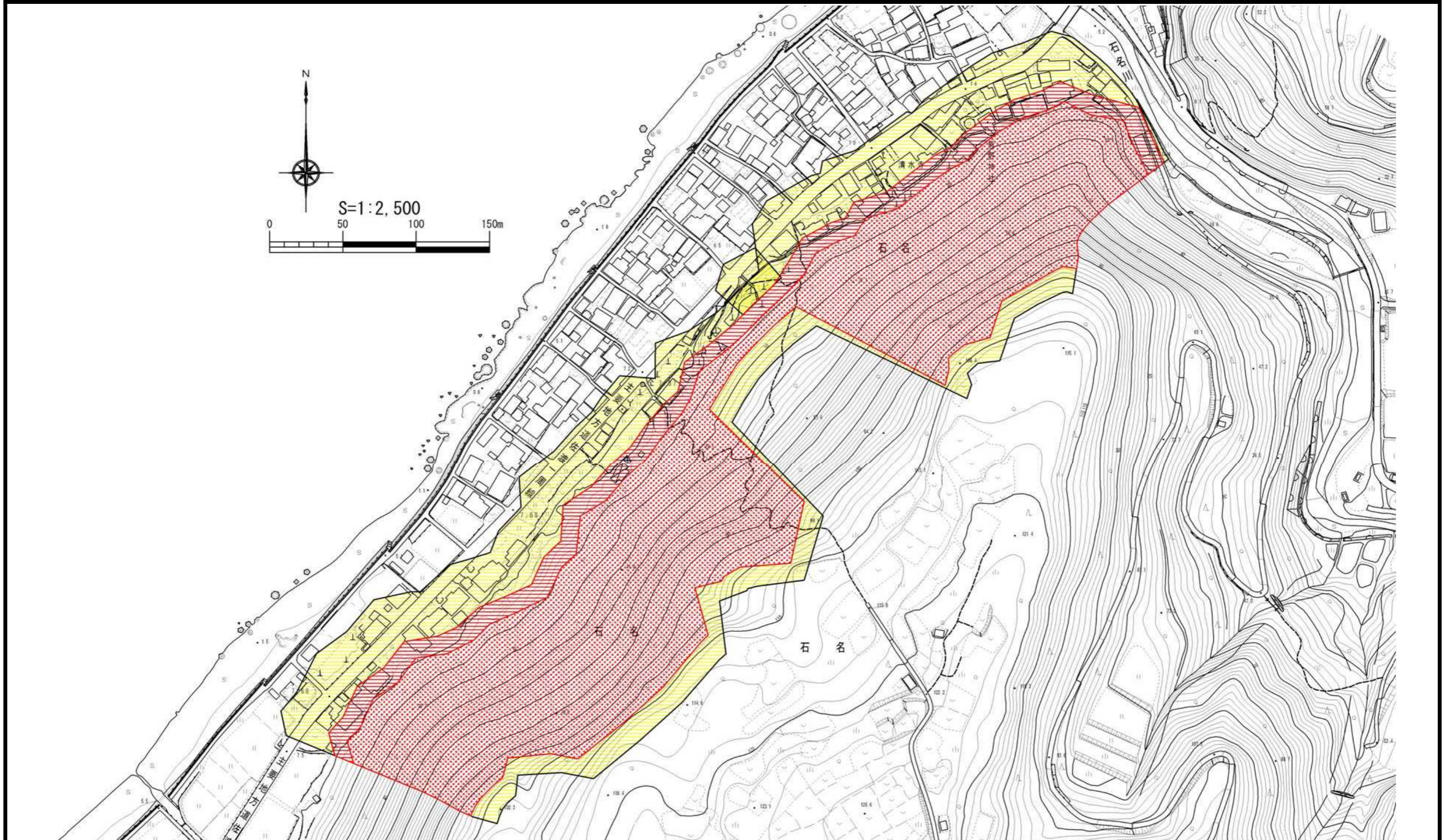


土砂災害警戒区域等の指定の公示に係る図書



様式 - 2(急) 土砂災害警戒区域・土砂災害特別警戒区域 区域図	土砂災害防止法施行令第二条の基準に該当する区域		自然現象 の種類 急傾斜地の崩壊	箇所番号 -601.007
	急傾斜地斜面内の区域			
土砂災害防止 法施行令第三 条の基準に該 当する区域	土石等の(移動)高さが1m以下の場合、土石等 の移動による力が100kN/m ² を超える区域		告示番号 新潟県告示第410・411号	箇所名 石名
	土石等の堆積の高さが3mを超える区域			
	それ以外の区域			
縮尺 S=1:2,500			告示年月日 平成26年3月18日	所在地 サドシシマ 佐渡市石名