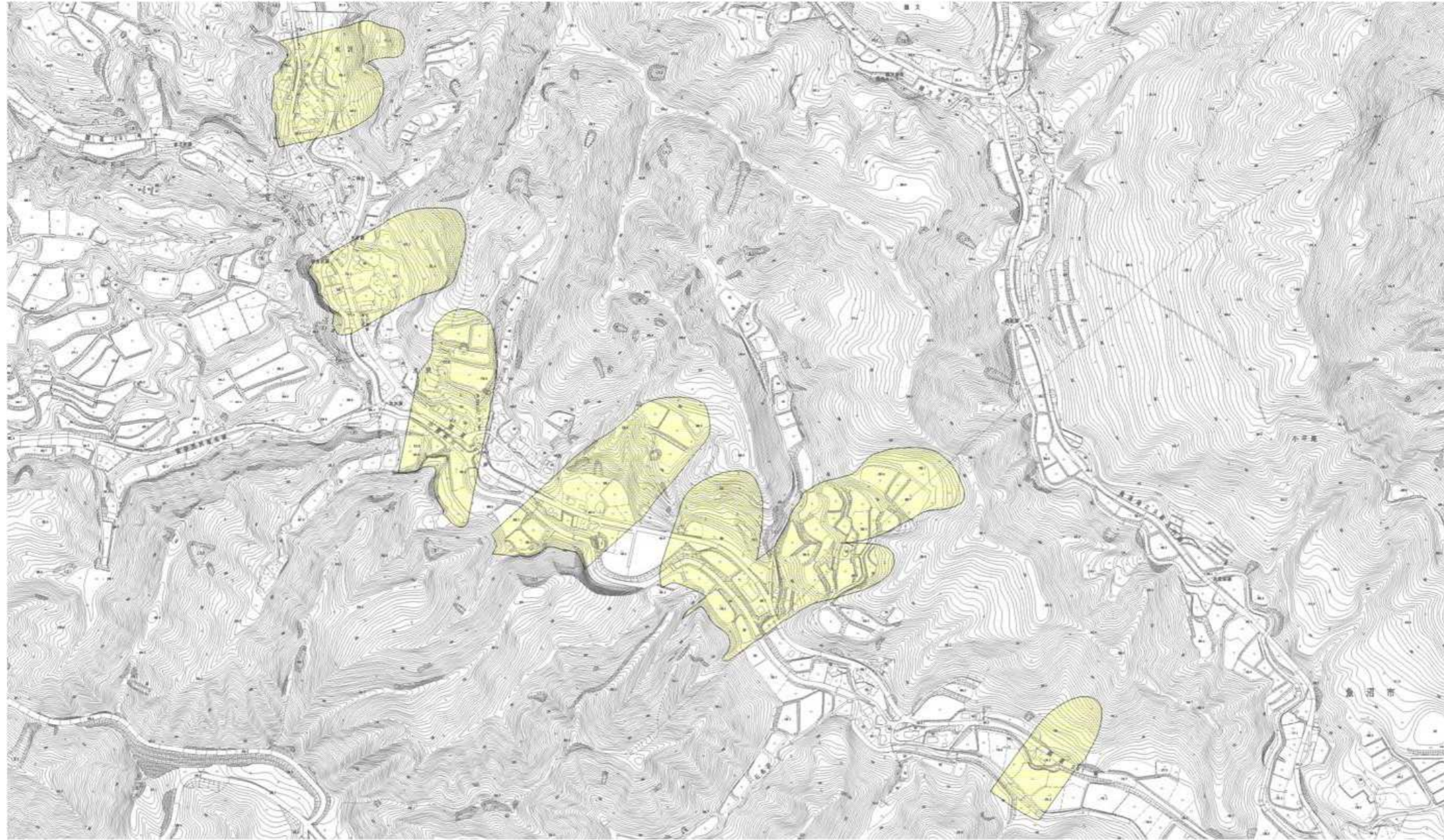


# 土砂災害警戒区域等の指定の公示に係る図書



S=1:8,000  
0 50 100 150 300m

様式 - 2(地)

土砂災害警戒区域・土砂災害特別警戒区域  
区域図

土砂災害防止法施行令第二条の基準に該当する区域



土砂災害防止法施行令第三条の基準に該当する区域



地すべり地塊の滑りに伴って生じる土石等の移動による力:F1  
F1= (kN/m<sup>2</sup>)



縮尺  
1:8,000

自然現象  
の種類

地滑り

告示番号

新潟県告示第410号

告示年月日

平成26年3月18日

箇所番号

K 455.05

箇所名

水沢新田

所在地

魚沼市水沢、茂沢、吉原