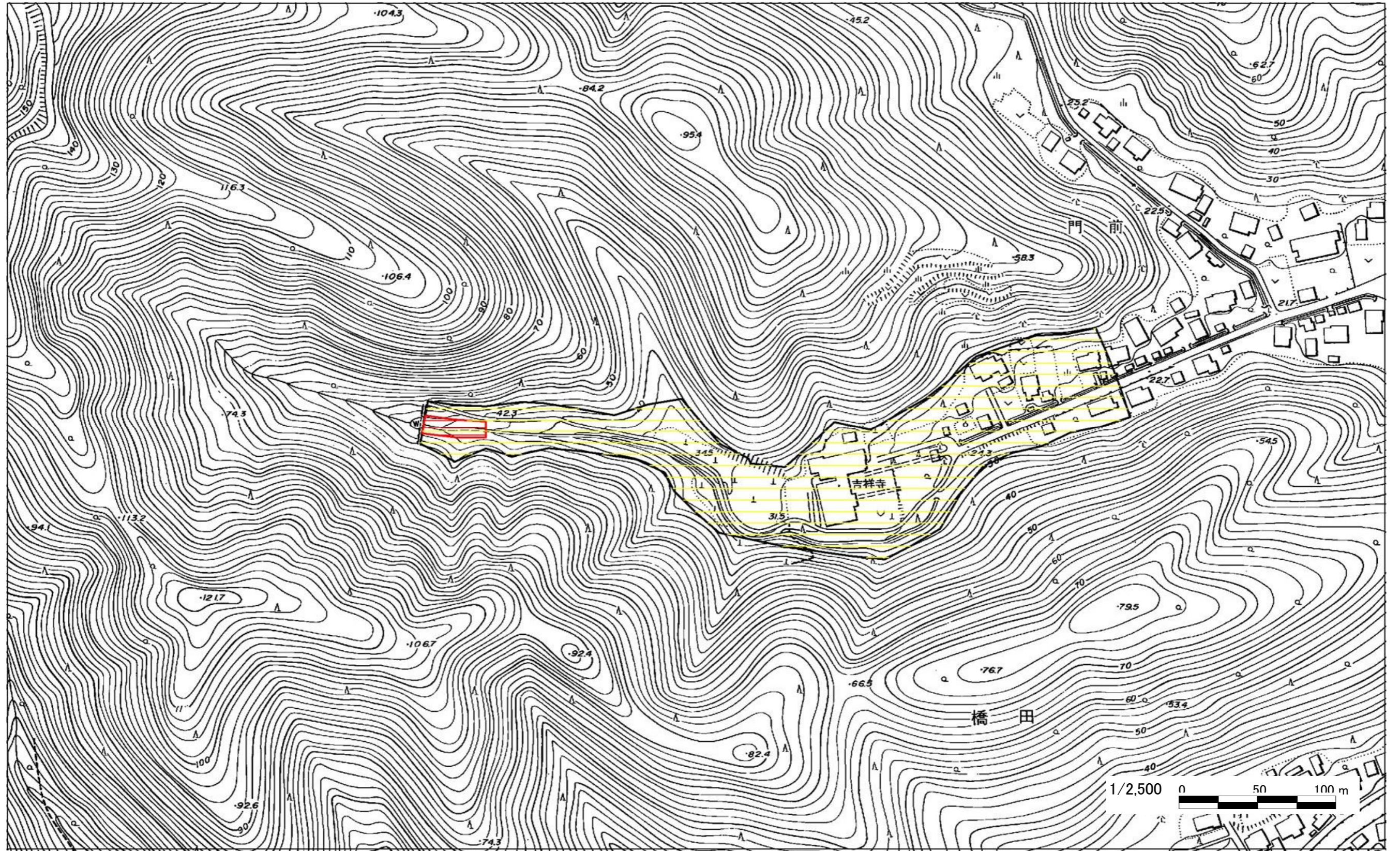






土砂災害警戒区域等の指定の公示に係る図書



様式-2(土) 土砂災害警戒区域・土砂災害特別警戒区域 区域図	土砂災害防止法施行令第二条の基準に該当する区域		   	縮尺 1:2,500	自然現象の種類	土石流	溪流番号	218-I-037①
	土砂災害防止法施行令第三条の基準に該当する区域	土砂の高さが1mを超える場合、建築物に作用する力が50kN/m ² を超える区域			告示番号	新潟県告示第188, 189号	溪流名	下の沢(1)
	土砂の高さが1mを超える場合、建築物に作用する力が50kN/m ² 以下の区域	その他の区域	告示年月日	平成23年2月22日	所在地	五泉市橋田(門前)		
	新潟県							