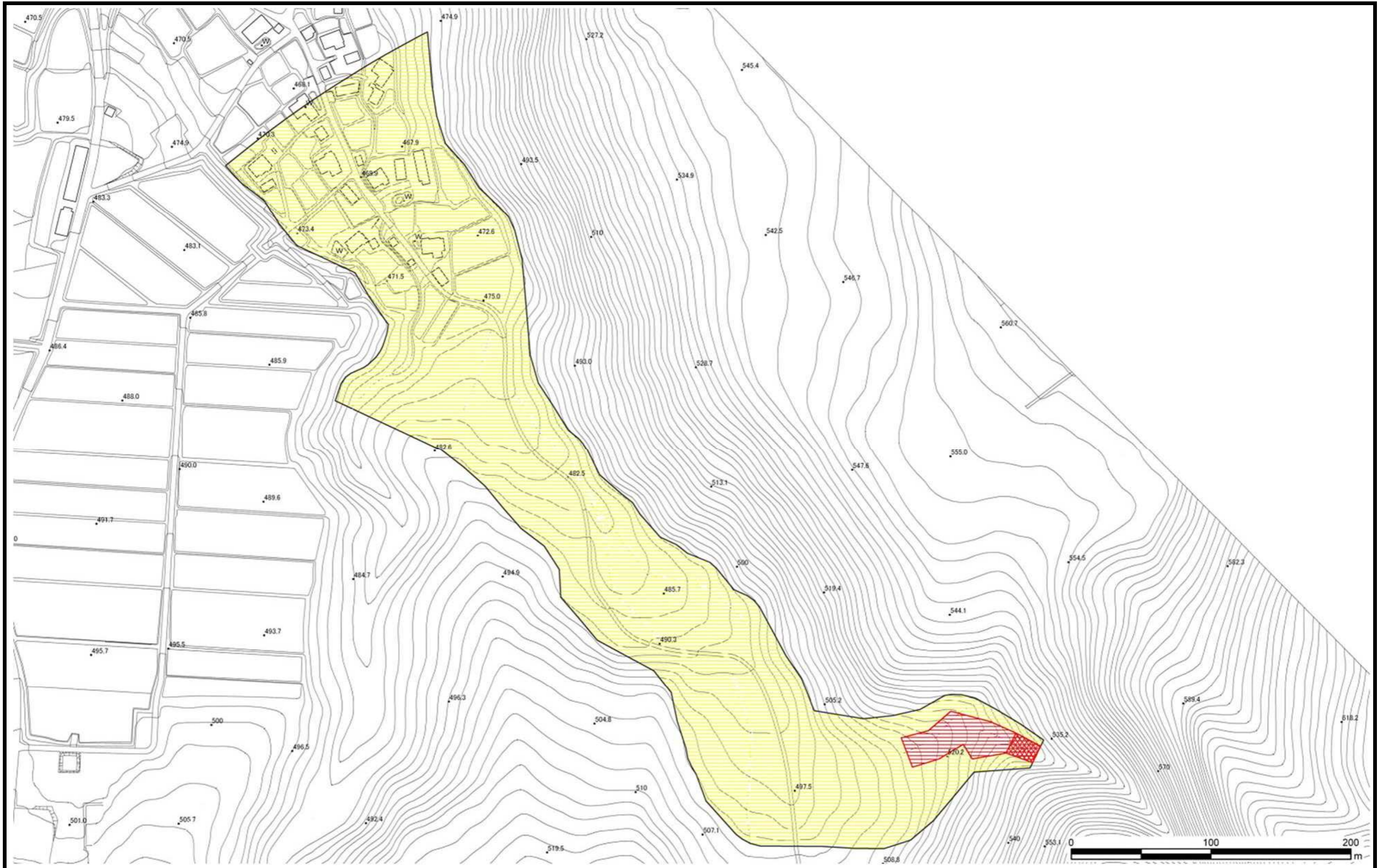


土砂災害警戒区域等の指定の公示に係る図書



| | | | | | | | |
|--|-------------------------|---|---------------|-----------|----------------|---------------|--------------|
| 様式 - 2 (土) 土砂災害警戒区域・土砂災害特別警戒区域 区域図 | 土砂災害防止法施行令第二条の基準に該当する区域 | | 縮尺 1:2,500 | 自然現象の種類 | 土石流 | 溪流番号 | Y1416- -02-1 |
| | 土砂災害防止法施行令第三条の基準に該当する区域 | 土石流の高さが1mを超える場合、建築物に作用する力が50kN/m ² を超える区域 土石流の高さが1mを超える場合、建築物に作用する力が50kN/m ² 以下の区域 その他の区域 | | 告示番号 | 新潟県告示第297・298号 | 溪流名 | 水無(1) |
| | | | 告示年月日 | 平成26年3月7日 | 所在地 | 中魚沼郡津南町大字谷内相吉 | |
| | | | | | | | |