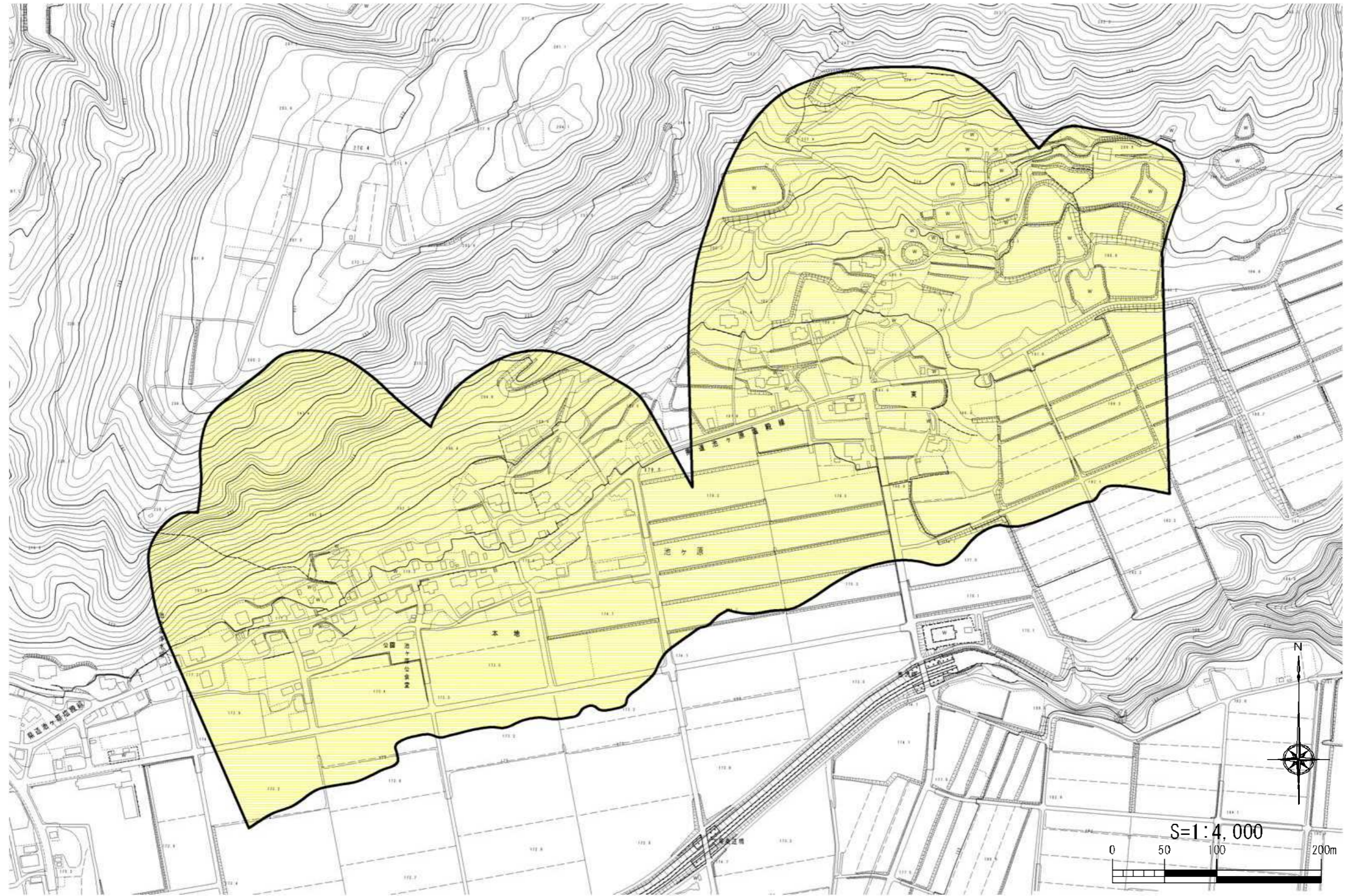


土砂災害警戒区域等の指定の公示に係る図書



様式 - 2(地)
土砂災害警戒区域・土砂災害特別警戒区域
区域図

土砂災害防止法施行令第二条の基準に該当する区域



土砂災害防止法施行令第三条の基準に該当する区域



地すべり地塊の滑りに伴って生じる土石等の移動による力:F1
F1= (kN/m²)



縮尺
S=1:4,000

自然現象の種類	地滑り	箇所番号	K 208.33
告示番号	新潟県告示第297号	箇所名	いけがはら池ヶ原
告示年月日	平成26年3月7日	所在地	おぢやしおあざいけがはら小千谷市大字池ヶ原